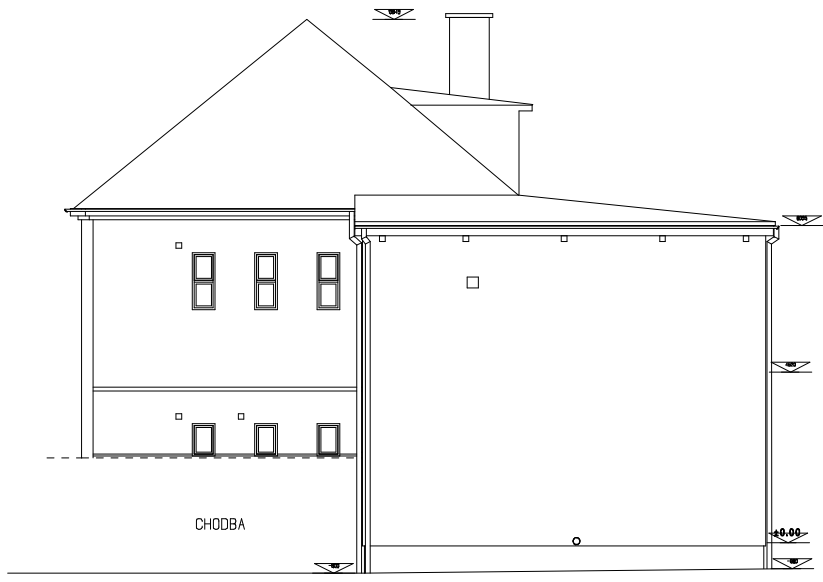


POHLED SEVERNÍ



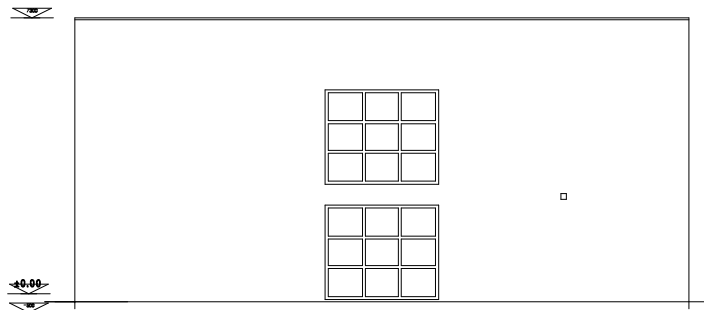
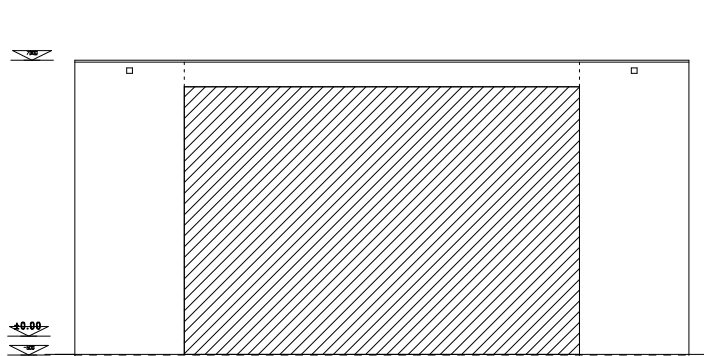
POHLED ZAPADNÍ



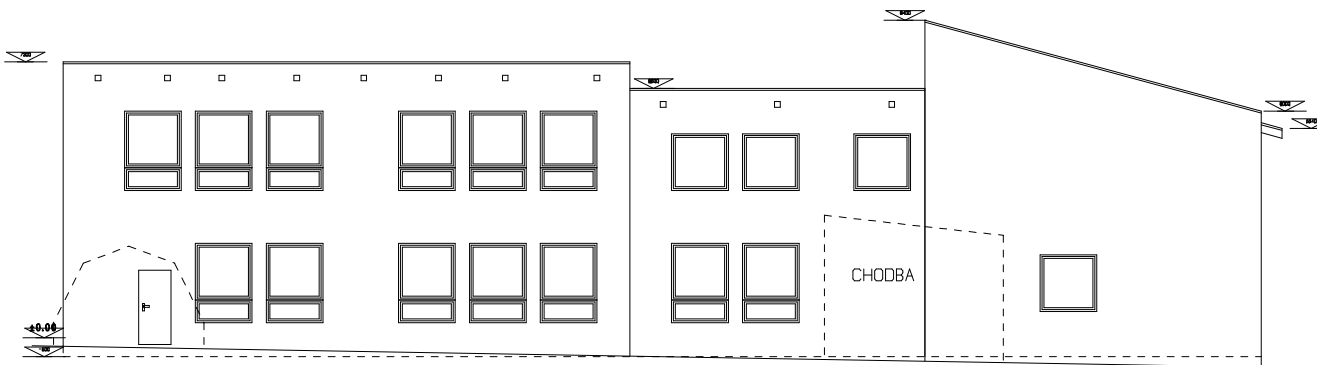
POHLED JIZNÍ



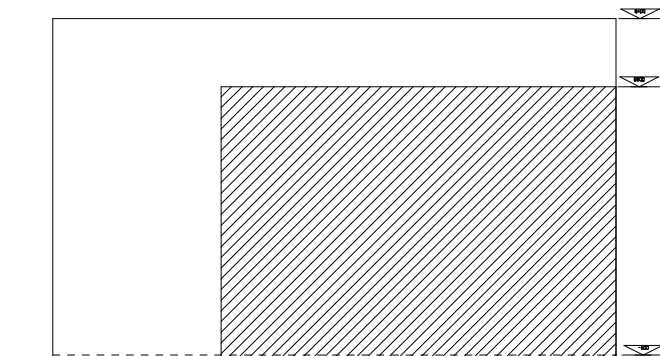
POHLED VYCHODNÍ



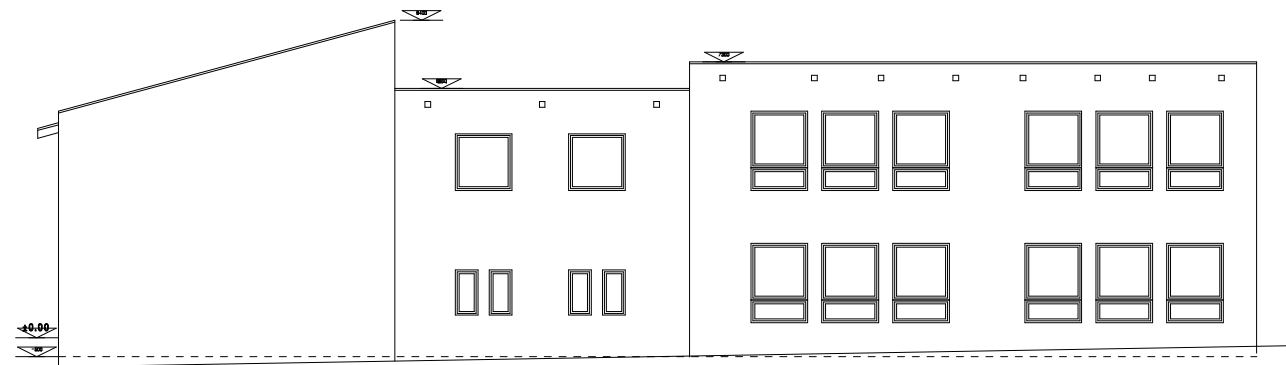
POHLED ZAPADNÍ



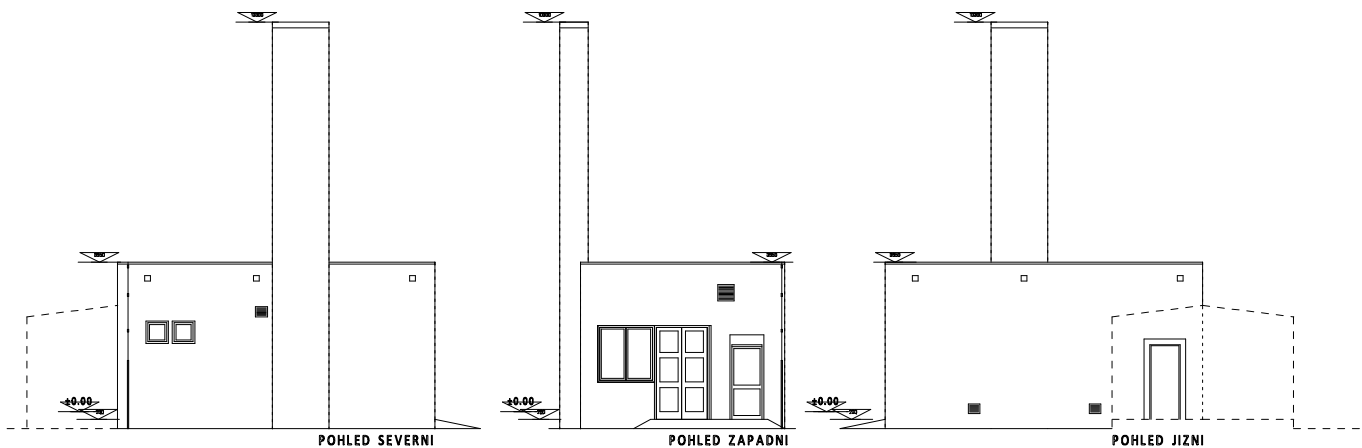
POHLED JIZNÍ



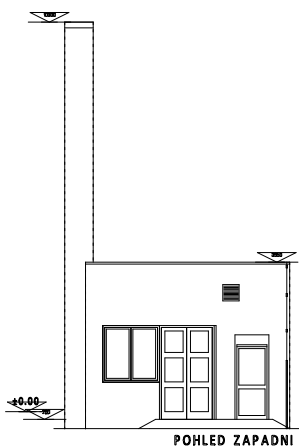
POHLED VYCHODNÍ



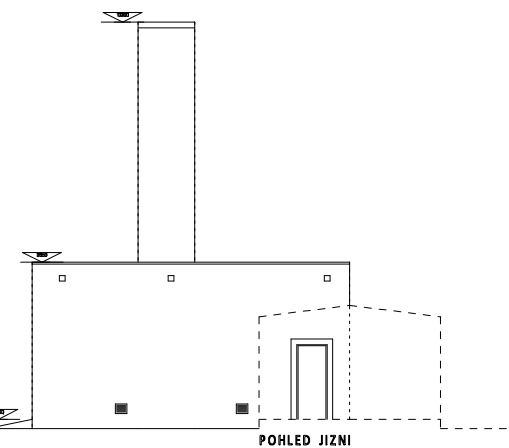
POHLED SEVERNÍ



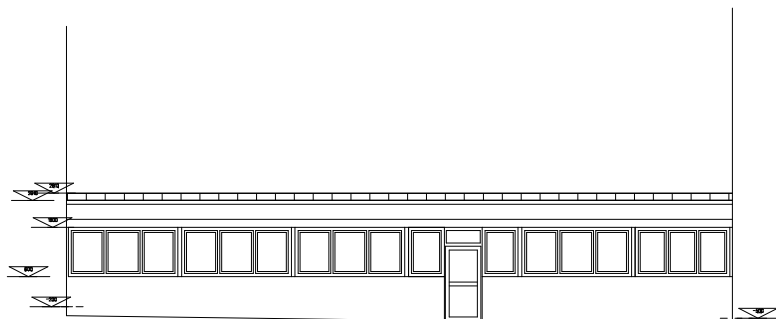
POHLED SEVERNÍ



POHLED ZAPADNÍ



POHLED JIZNÍ



POHLED VYCHODNÍ

INVESTOR MĚSTO MARIÁNSKÉ LÁZNĚ RUSKÁ 155 353 01, MARIÁNSKÉ LÁZNĚ IČ: 00254061 DIČ: CZ00254061			GENERALNÍ PROJEKTANT ATELIER SMITKA s.r.o. BUCHAROVA 2641/14 158 00, PRAHA 5 IČ: 02826771 DIČ: CZ02826771		
PROJEKTANT:	ING.ARCH.SMITKA Ph.D.	VYPRACOVAL:	ING.ARCH.SMITKA Ph.D., VĚNZLÍK	HP	ING.ARCH.SMITKA
AKCE: VÝMĚNA OKEN A ZATEPLENÍ OBJEKTU ZÁKL.ŠKOLY PRAKTICKÉ A SPECIÁLNÍ MARIÁNSKÉ LÁZNĚ, na parc.č.220, k.ú. ÚŠOVICE				DATUM	II.2015
				ČÍSLO ZAKÁZKY	112014
				STUPEŇ	DPS
				POZEMNÍ OBJEKT:	F1.1- ARCHITEKTONICKÉ A STAVEBNÉ TECHNICKÉ ŘEŠENÍ
VÝKRES: PŮVODNÍ POHLEDY				PÁRE	C.VÝKRESU 9