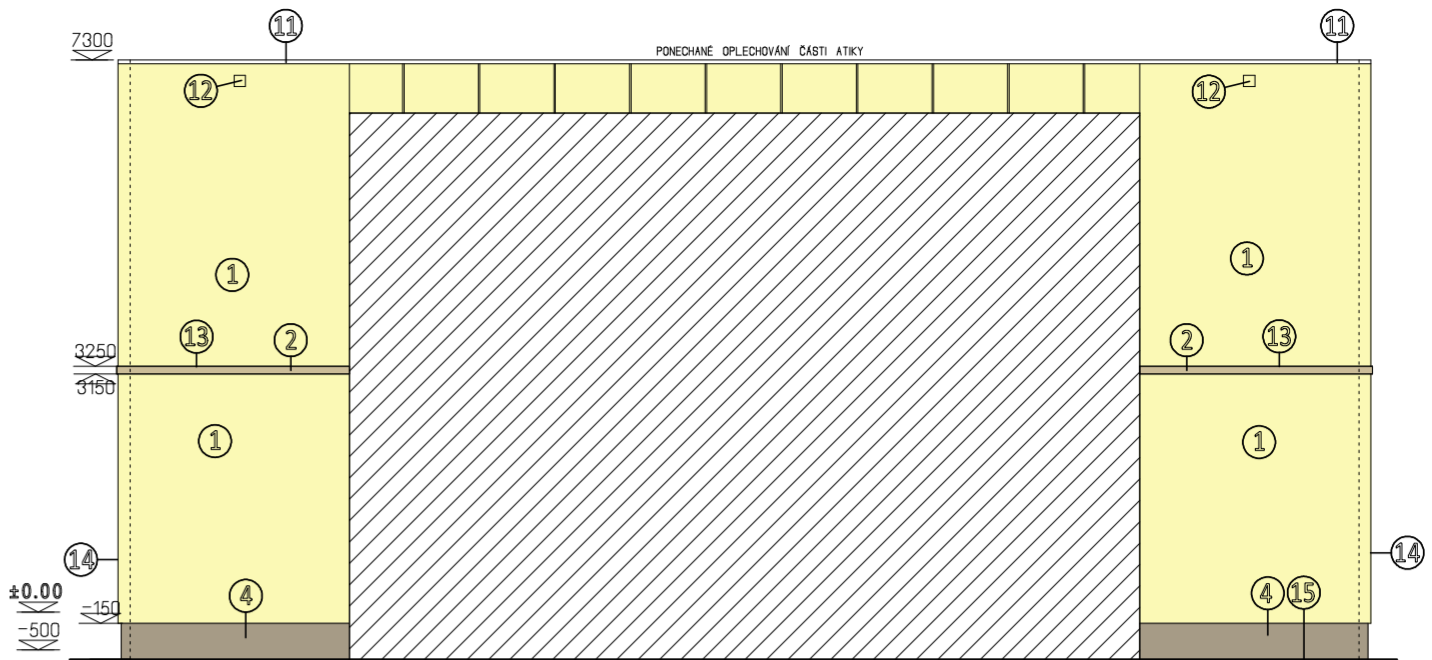
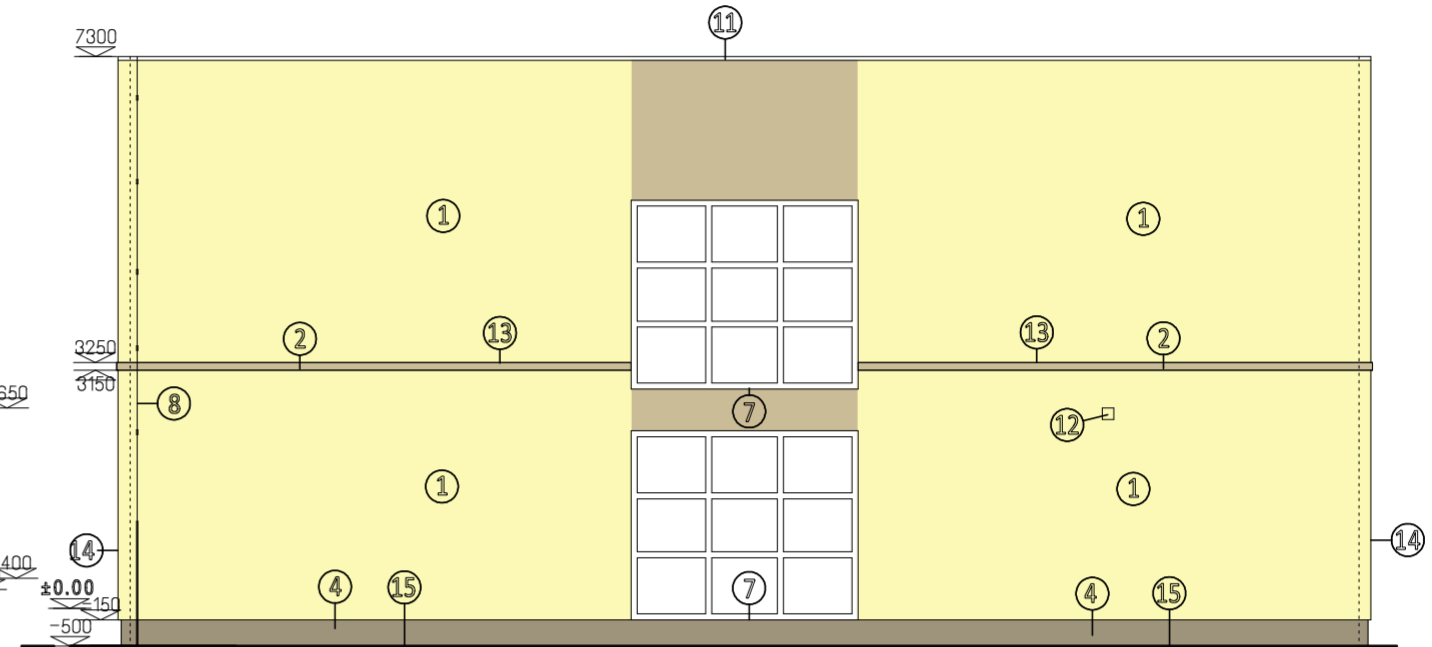


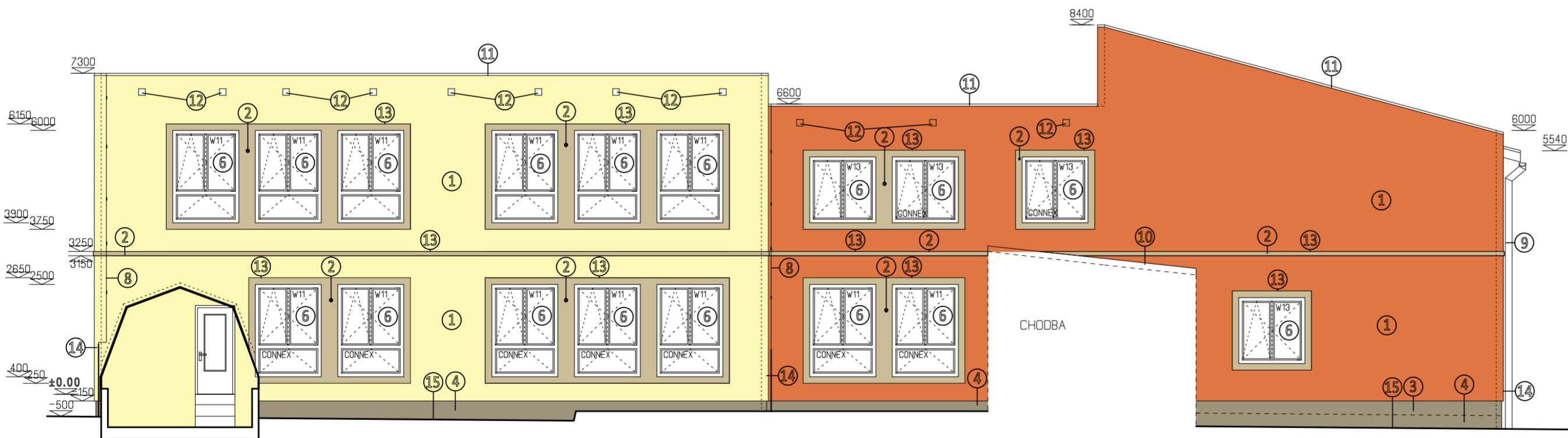
POHLED SEVERNÍ
POHLED 2-1



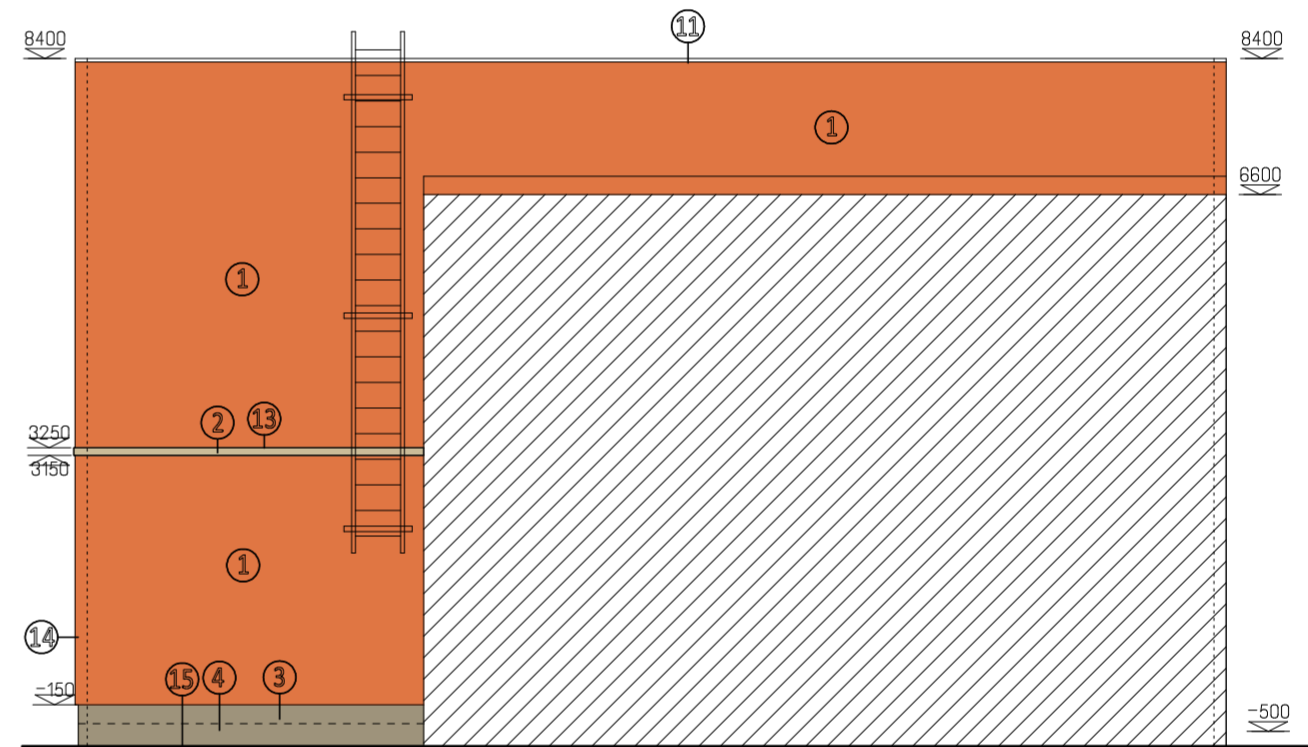
POHLED 2-6



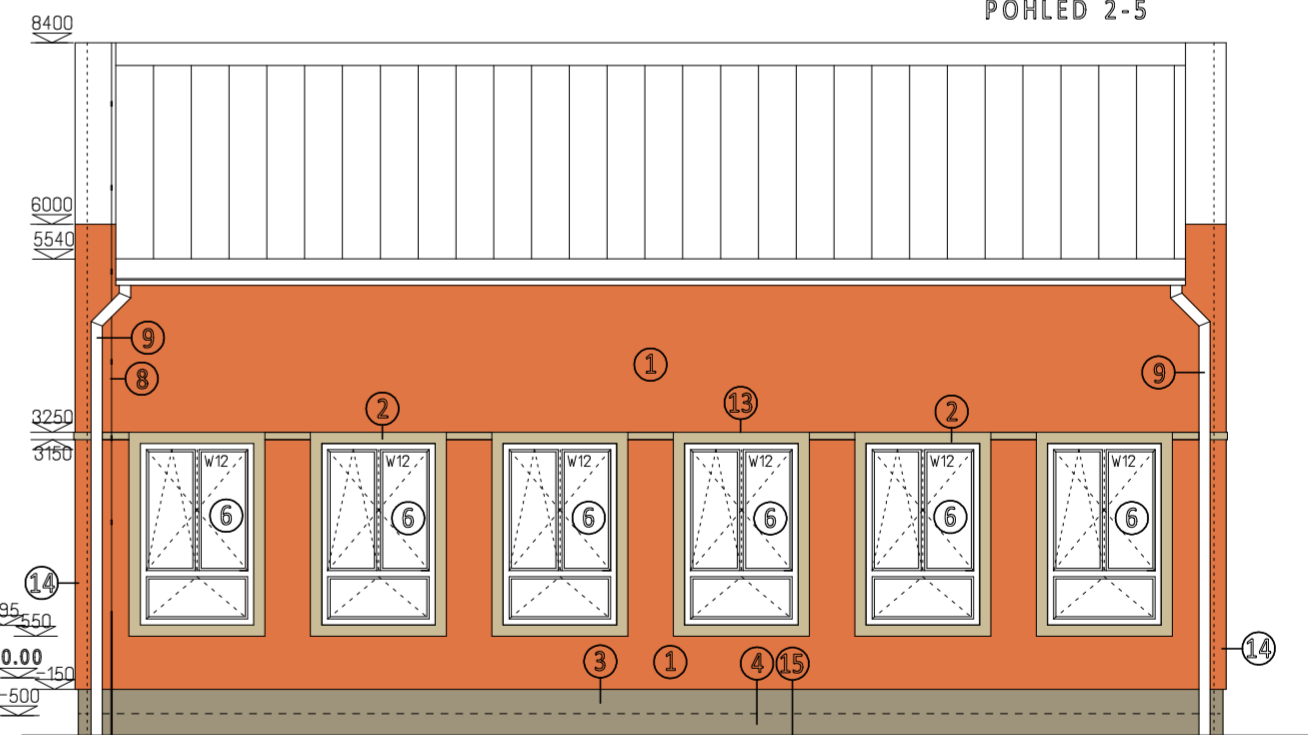
POHLED ZAPADNÍ
POHLED 2-2



POHLED JIŽNÍ
POHLED 2-3



POHLED 2-5



POHLED VÝCHODNÍ
POHLED 2-4

SPECIFIKACE SANACNÍCH OPATŘENÍ

- SANACE OBVSTEN KONTAKT.SYSTEEM DODATEČNĚHO ZATEPLENÍ, POLYSTYREN EPS-F TL.180MM
- SANACE OBVSTEN KONTAKT.SYSTEEM DODATEČNĚHO ZATEPLENÍ, POLYSTYREN EPS-F TL.200MM (RIMS, SAMBRANY)
- SANACE OBVSTEN KONTAKT.SYSTEEM DODATEČNĚHO ZATEPLENÍ, POLYSTYREN EPS-F TL.140MM
- SANACE SOKLU KONTAKT.SYSTEEM DODATEČNĚHO ZATEPLENÍ, EX. POLYSTYREN XPS TL.140MM (300MM NAD TERÉN)
- SANACE OBVSTEN KONTAKT.SYSTEEM DODATEČNĚHO ZATEPLENÍ, MVD TL.180MM
- VÝMĚNA STAVAJÍCÍCH DŘEK, OKNA NOVA- PLAST BILY, Uv min=0,8, TROUSKLO Ug=0,6, ZATEPLENÍ NADPRAŽÍ A GÍSTEN 40MM TEPLOZÁCL, NOVE OPLEDOVÁNÍ PARAPETU AL-PRÍRODNÍ TL.10MM, PODLOŽENÍ PARAPETU TEPLOZOLANTEM TL.30MM
- NOVE OPLECHOVÁNÍ PARAPETU Z AL-PRÍRODNÍHO PLECHU TL.10MM, PODLOŽENÍ KLÍNEM 30MM TEPLOZOLANTU

- PREKOTVENÍ SVISLÝCH PARTII STAVAJÍCÍCH HROMOSVODU, S NÁSLEDNOU REVÍZÍ
- ÚPRAVA OKAPOVÝCH SVODU, PREKOTVENÍ A NOVE NAPJENÍ NA STAVAJÍCÍ VPUSTE DO ZEMĚ
- ÚPRAVA KLEMPŘSKÝCH NAPJENÍ STRSKÝ KOMUNIKAČNÍHO KROKU NA ZATEPLOVANOU ZED
- PODĚTKOVÝ PLECH, OXYBANY AL-PRÍRODNÍ TL.10MM
- ZACHOVÁNÍ VETRAČNÍCH OTVORU, KRYTÍ NOVOU MRIZKOU S PROTÍHMYZOVOU SITKOU
- NOVE KLEMPŘSKÉ KRYTÍ SOKLU, RIMS, SAMBRAN
- ZESÍLENÍ ZATEPL.SYSTEEMU DO VYSKY 2M DVOLVÝZTUŽÍ, OSADIT ROHOVE LISTY
- ÚPRAVA OKAPOVÝCH CHODNÍKU
- NEZATEPLENÍ, POUZE SANOVÁNÍ, PROVEDENA NOVÁ POVRCHOVÁ SILIKONOVÁ OMÍTKA, ZRNO 2MM

SILIKONOVÁ OMÍTKA, ZRNO 2mm

RGB 242-224-160
CMYK 0-7-34-5

RGB 191-111-85
CMYK 0-42-55-25

RGB 205-182-156
CMYK 0-11-24-20

SOKLOVA MOZAIKA -MIX ČERNO-HNĚDO-BÍLÁ

POZN.
-VENKOVNÍ SPALETY OKENNÍCH OTVORU, VZDY V BARVE
PŘÍLEHAJÍCÍ CELNÍ FASÁDY KE SPALETĚ

| | | | |
|--|--|--|-----------------|
| INVESTOR MĚSTO MARIÁNSKÉ LÁZNĚ RUSKÁ 155 353 01, MARIÁNSKÉ LÁZNĚ IČ: 00254061 | | GENERALNÍ PROJEKTANT ATELIER SMITKA s.r.o. BUCHAROVA 2641/14 158 00, PRAHA 5 IČ: 02826771 | |
| PROJEKTANT: ING.ARCH.SMITKA PŘD. | VÝPRAVČÍ: ING.ARCH.SMITKA PŘD. VJHVLK | HP | ING.ARCH.SMITKA |
| NÁZEV: VÝMĚNA OKEN A ZATEPLENÍ OBJEKTU ZÁKL.ŠKOLY PRAKTICKÉ A SPECIÁLNÍ MARIÁNSKÉ LÁZNĚ, na parc.6.220, k.ú. ÚŠOVICE | | DATA: | IL2015 |
| POŘEDNÍ OBJEKT: F.1.1- ARCHITEKTONICKÉ A STAVEBNÉ TECHNICKÉ ŘEŠENÍ | | DÍLČ. ZAKÁZKY | 112014 |
| VÝKRES: POHLEDY-SEVERNÍ KŘÍDLO-BAREVNÉ ŘEŠENÍ | | STUPEN | DPS |
| | | MĚRITKO | 1:100 |
| | | ČÍSLO PROJEKTU | F1 |
| | | PÁRE | ČÍSLO KRESBY |
| | | | 4 |