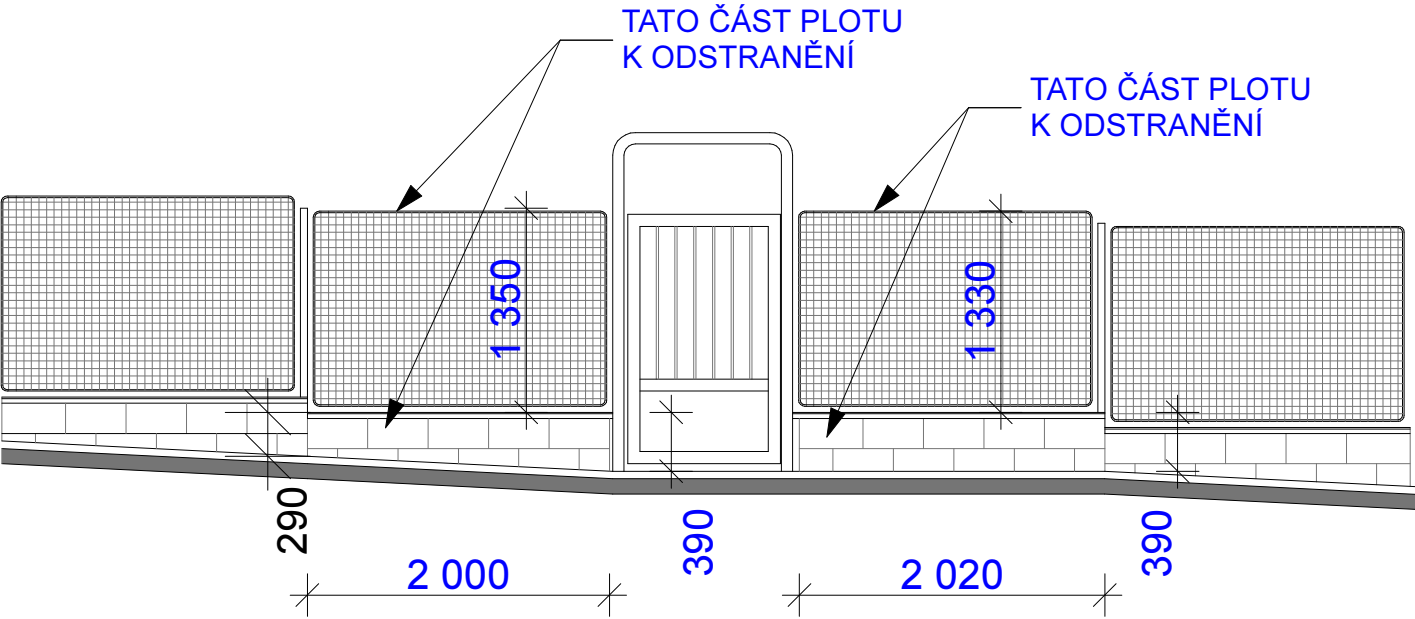


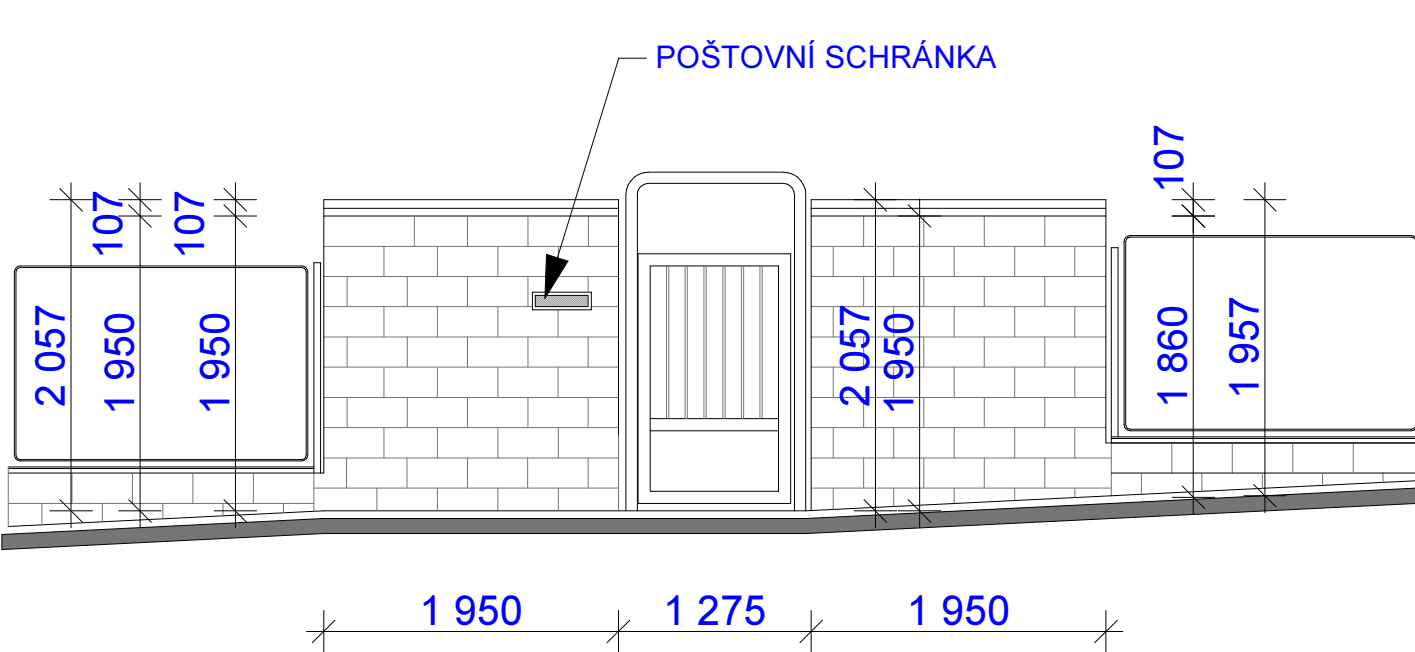
VSTUPNÍ BRANKA

M 1:50

VSTUPNÍ BRANKA, M 1:50
ČELNÍ POHLED, STÁVAJÍCÍ STAV



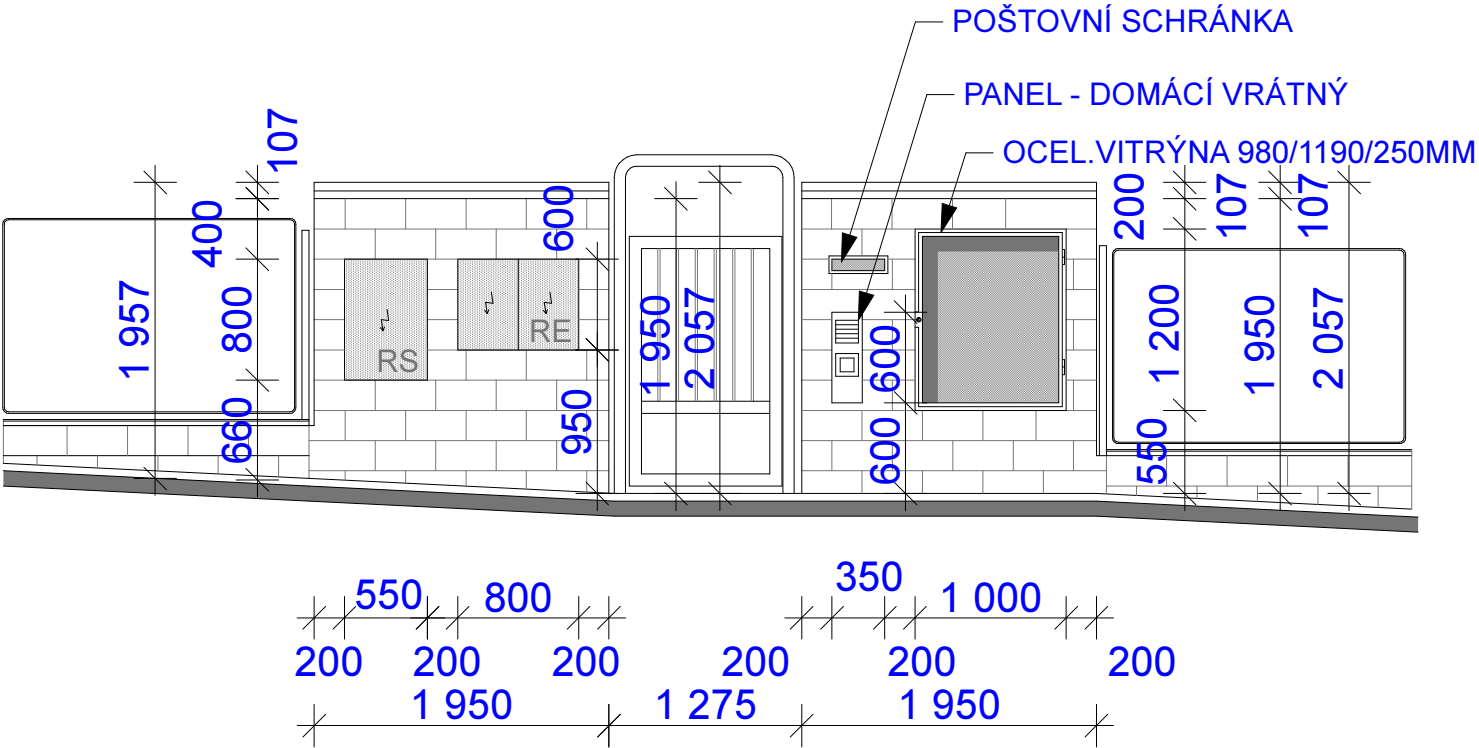
VSTUPNÍ BRANKA, M 1:50
ZADNÍ POHLED



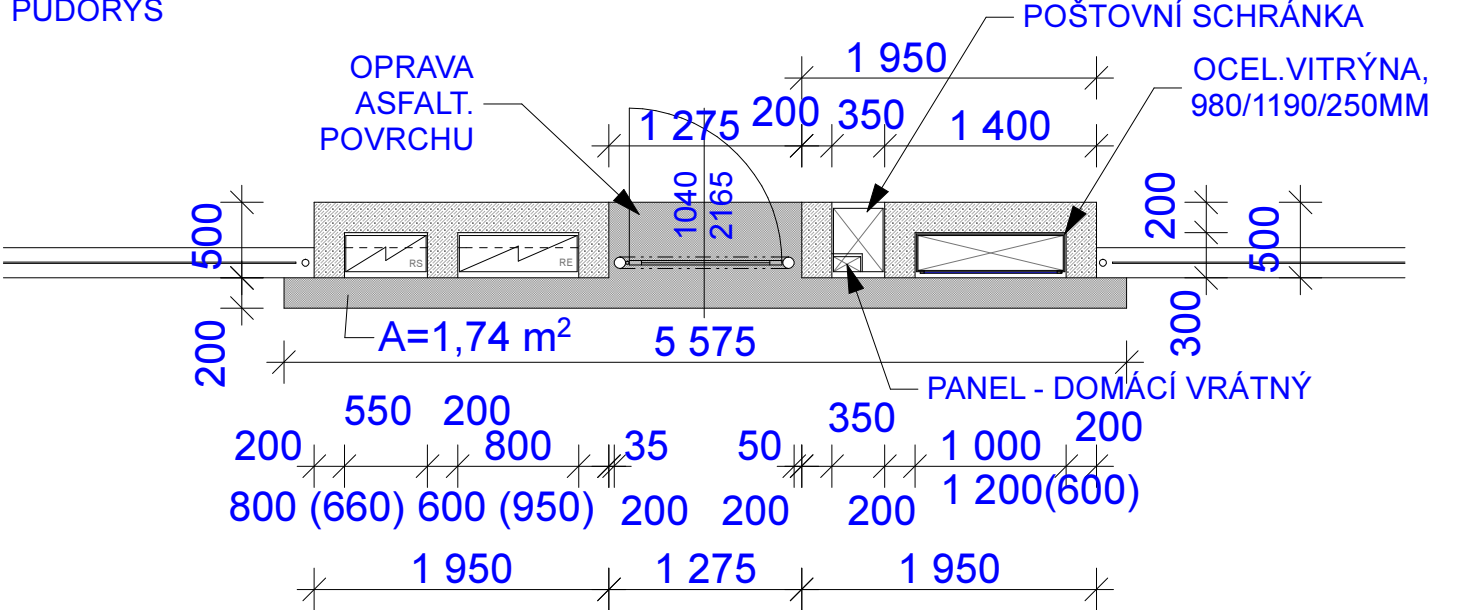
POZNÁMKA:

- OCELOVÁ VITRÝNA BUDE OPATŘENA ZÁMKEM PRO EXTERIÉROVÉ UMÍSTĚNÍ.
- OCELOVÁ VITRÝNA BUDE Z VBEZP. DŮVODŮ OPATŘENA FÓLIOVANÝM SKLEM S JEDNODUCHÝM ZASKLENÍM.
- OPRAVA ASFALTOVÉHO POVRCHU BUDE V PLOŠE CCA 2,0M2.

VSTUPNÍ BRANKA, M 1:50
ČELNÍ POHLED



VSTUPNÍ BRANKA, M 1:50
PŮDORYS



LEGENDA:

- PLOTOVÉ ZDIVO, TL. 200MM
- OPRAVA ASFALT. POVRCHU

AUTOR PROJEKTU	ING. PAVEL GRACA	ING. PAVEL GRACA PROJEKTOVÁ A INŽENÝRSKÁ KANCELÁŘ PLZEŇSKÁ 131/15 353 01 MARIÁNSKÉ LÁZNĚ TEL. 354 622 153	
ODPOVĚDNÝ PROJEKTANT	ING. PAVEL GRACA		
VYPRACOVAL	ING. PAVEL GRACA		
MĚSTSKÝ ÚŘAD	MARIÁNSKÉ LÁZNĚ		
INVESTOR	MATEŘSKÁ ŠKOLA, KŘÍŽIKOVA 555, MARIÁNSKÉ LÁZNĚ	ÚČEL PD	PRO PROVEDENÍ STAVBY
AKCE: PŘÍSTAVBA HLAVNÍHO VSTUPU DO MATEŘSKÉ ŠKOLY KŘÍŽIKOVA 555, 353 01 MARIÁNSKÉ LÁZNĚ p.p.č. 880/2, st.p.č. 768, k.ú. MARIÁNSKÉ LÁZNĚ		DATUM	12/2015
		FORMÁT	A3
		MĚŘÍTKO	1:50
ČÁST: D - DOKUMENTACE, VÝKRESOVÁ ČÁST		VÝKRES ČÍSLO	
VSTUPNÍ BRANKA		D.01.18.	