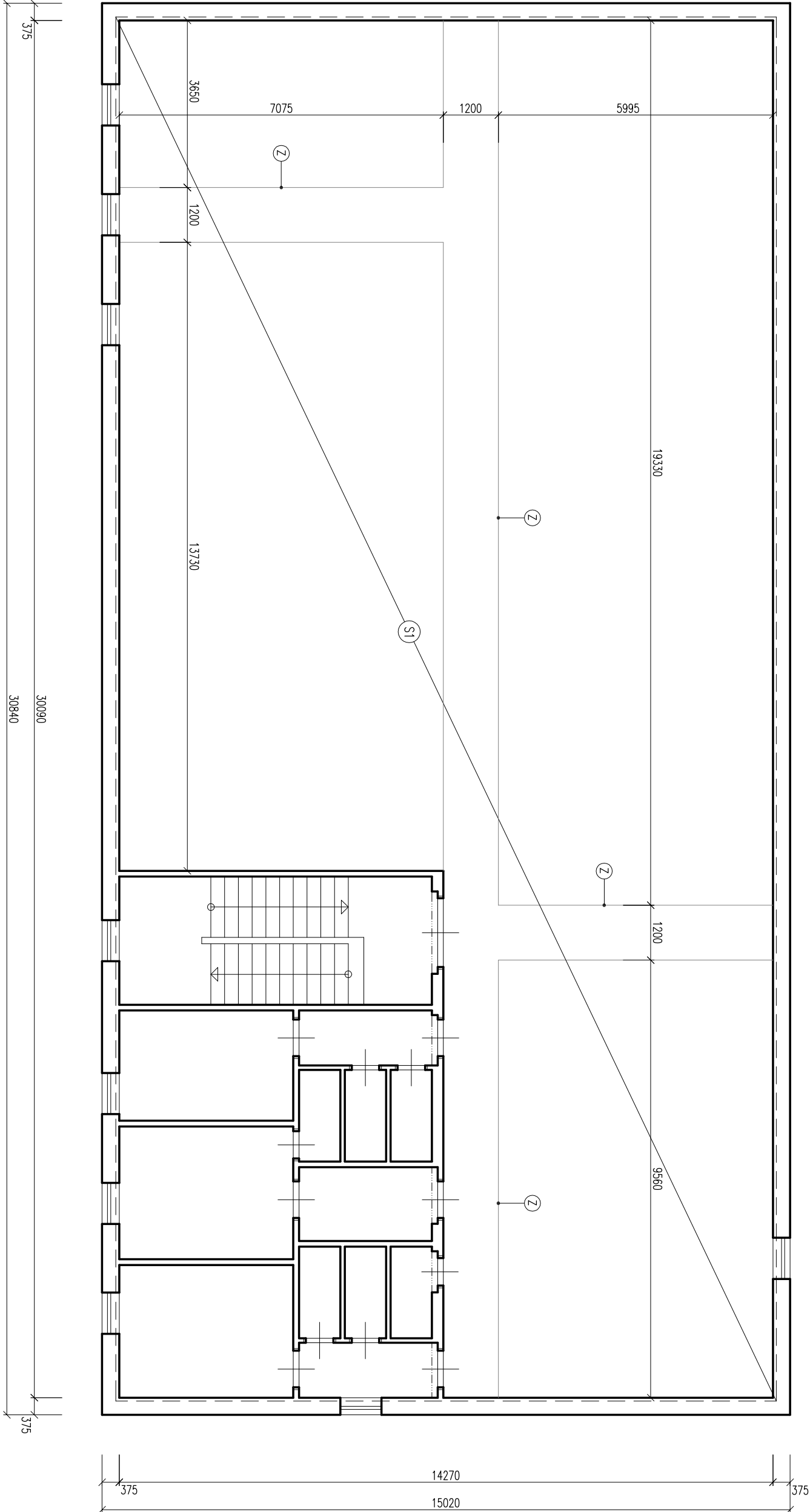






TEPELNÁ IZOLACE Z MINERÁLNÍ VLNY TL. 120+120mm,  $\lambda_{max}$  0,039W/m2K – 436,10m2



POZNÁMKA:

- OŠTĚNÍ OTVOROVÝCH PRVKŮ š.150mm BUDE ZATEPLENO DESKAMI Z XPS TL.30mm
- V RAMCI DEMONTÁŽE OKEN BUDE ODBOURÁN STAVAJÍCÍ KERAMICKÝ OBKLAD VNITŘNÍCH PARAPETŮ.
- STAVAJÍCÍ VENKOVNÍ OKENNÍ PARAPETY V 2.NP A 3.NP JSOU PŘÍBĚŽNÉ, VŽDY PRO Dvě OKNA.
- STAVAJÍCÍ TEPELNÁ IZOLACE, TL. 50mm VOLNĚ LOŽENÁ NA STROPEŠ 3.NP, BUDE ODSTRANĚNA.
- SOKLOVÉ ZDIVO BUDE ZATEPLENO V HLoubCE 400mm POD TERÉN DESKAMI PERIMETR TL.140mm CELKEM – 17,00m2 + NOPOVÁ FÓLIE.
- OKAPOVÝ CHODNÍK – DLAŽBA DESKOVÁ BETONOVÁ rozm.500x500x50mm, DO ŠTĚRKOPÍSKOVÉHO LOŽE, délky 69,0bm.
- DOZDÍVKY OTVORŮ Z PÓROBETONOVÝCH PŘESNÝCH TVÁRNIC TL.300mm.
- **9** PŘEKLAD NAD OKNEM **7** – OCELOVÁ TYČ I 120, DÉLKY 2,3m – 2ks.
- PO PROVEDENÍ KZS PROVĚST VYTÁŽNÉ A ODTŘHOVÉ ZKOUŠKY MATERIÁLŮ.
- SKLADBY KONSTRUKCÍ, LEGENDA A VÝPIS OTVOROVÝCH PRVKŮ – VIZ. VÝKRES č. 5.

±0,000 = 1.NP

VED.PROJEKTANT		ODPOV.PROJ.		VYPRACOVAL		KONTROLOVAL	
Ing. J. Bránský		Ing. J. Bránský		Petra Švancarová		Ing. J. Bránský	
							
Kroj		Karlovarský		MÚ		Maríánské Lázně	
INVESTOR		Město Maríánské Lázně, Ruská 155/3, 353 01 Maríánské Lázně					
STAVBA		SNÍŽENÍ ENERGETICKÉ NÁROČNOSTI BUDOVY zázemí sportovní haly v Maríánských Lázních					
OBSAH		PŮDORYS STROPU NAD 3.NP				Čís. výkr.	
NOVÝ STAV						9	
						ČÁST	
						D.1.1.b.	