

TABULKA MÍSTNOSTÍ 6.NP – STÁVAJÍCÍ STAV

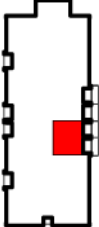
STAV V DOBĚ PROHLÍDKY STAVBY (2019–02)

Č.M.	NÁZEV MÍSTNOSTI	m <sup>2</sup>	PODLAHY
601	SCHODIŠŤOVÁ HALA	17,95	TERACO
621	PROSKLENÁ LODŽIE	14,38	LITÁ
622	POKOJ	20,44	PVC
623	SPOLEČENSKÁ MÍSTNOST	36,86	KOBEREC
624	ZIMNÍ ZAHŘADA	6,88	LITÁ
625	ČAJOVÁ KUCHYŇKA	3,95	PVC
626	POKOJ	24,48	PVC
642	POKOJ	24,48	PVC
643	KUCHYŇ	15,51	PVC
644	PŘEDSÍŇ	4,38	PVC
645	HYGIENICKÁ BUŇKA IMOBIL.	4,31	KERAMICKÁ DLAŽBA
646	HYGIENICKÁ BUŇKA IMOBIL.	3,93	KERAMICKÁ DLAŽBA
647	PŘEDSÍŇ	3,88	PVC
648	KUCHYŇ	11,47	PVC
649	PROSKLENÁ LODŽIE	14,07	LITÁ
650	POKOJ	20,44	PVC

POZNÁMKA:  
PODKLADOVÝ J.E. PŘI DOMOVU PRO SENIORY A DŮM S PEČOVATELSKOU SLUŽBOU MARIÁNSKÉ LÁZNĚ NA POZEMCÍCH č.k. st. 2249, 2250<sup>o</sup>, V 09/2011 ZPRACOVAL LEBEBED, STAVEBNÍ A PROJEKČNÍ KANCELÁŘ

LEGENDA

- STÁVAJÍCÍ KONSTRUKCE
- HRANICE ZÁJMOVÉHO ÚZEMÍ (PROSTORY PRO ZMĚNU ÚČELU UŽÍVÁNÍ)
- BOURANÉ (DEMONTOVÁNE) KONSTRUKCE



±0,000=1.NP (objekt A) =585,55







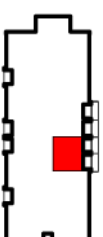
Výkres	Objekt	Ing. J. KOVAŘÍKOVÁ	Ing. J. KOVAŘÍK	Ing. J. KOVAŘÍK	Tech. kontrola

**TABULKA MÍSTNOSTÍ 6.NP – NOVÝ STAV**

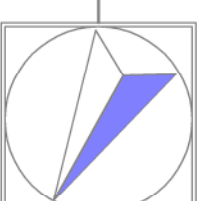
Č.M.	NÁZEV MÍSTNOSTI	M <sup>2</sup>	PODLAHY
601	SCHODIŠTOVÁ HALA	17,95	TERACO
621	PROSKLENÁ LODŽIE	14,38	UTÁ
622	POKOJ	20,44	PVC
623	POKOJ	32,30	PVC
624	S KUCHYŇSKÝM KOUTEM		
624	ZIMNÍ ZAHRADA	3,44	UTÁ
624.1	ZIMNÍ ZAHRADA	3,44	UTÁ
625	PŘEDSÍŇ	3,82	PVC
625.1	HYGIENICKÉ ZÁZEMÍ BYTU	3,76	KERAMICKÁ DLAŽBA
626	POKOJ	24,48	PVC
642	POKOJ	24,48	PVC
643	KUCHYŇ	15,51	PVC
644	PŘEDSÍŇ	4,38	PVC
645	HYGIENICKÁ BUŇKA IMOBIL.	4,31	KERAMICKÁ DLAŽBA
646	HYGIENICKÁ BUŇKA IMOBIL.	3,93	KERAMICKÁ DLAŽBA
647	PŘEDSÍŇ	3,88	PVC
648	KUCHYŇ	11,47	PVC
649	PROSKLENÁ LODŽIE	14,07	UTÁ
650	POKOJ	20,44	PVC

## LEGENDA

- |   |   |
|---|---|
|  | STAVAJÍCÍ KONSTRUKCE  |
|  | HRANICE ZÁJMŮVHO ÚZEMÍ<br>(PROSTORY PRO ZEMĚNU OCELU UŽIVÁN)        |
|  | PŘÍKRY ZDĚNÉ (POKROBELOVÉ) TVÁŘNICE<br>např. 100mm TL 100mm a 150mm |
|  | SIK PŘEDSTĚNÝ (V.P. RŮZNÁ)  |



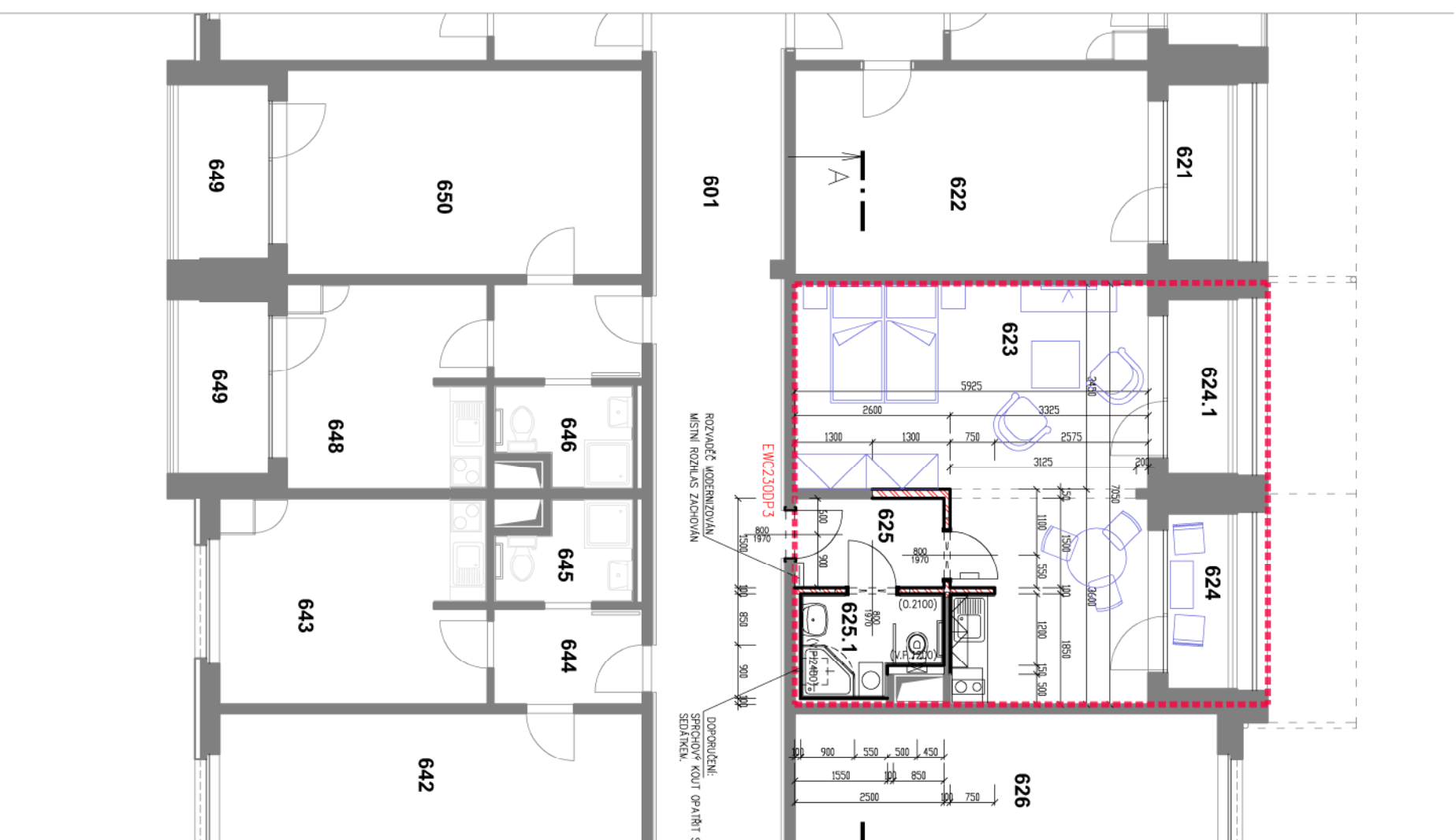
$\pm 0,000 = 1.NP$  (objekt A) = 585,55



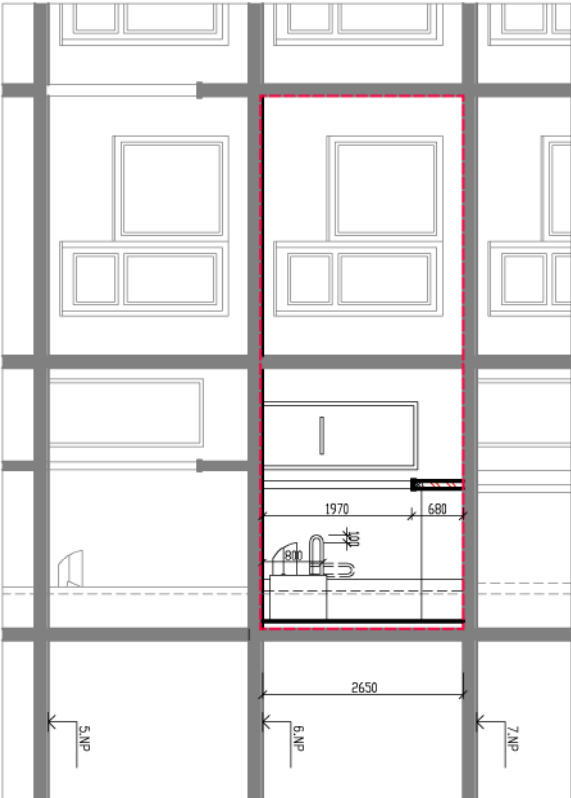
Vykonatel	Osob. projektant	Ved. projektant	Techn. kontrola
ing. J. KOVAŘÍKOVÁ	ing. J. KOVAŘÍK	ing. J. KOVAŘÍK	
KoJ		Obec	
KARLOVARSKÝ		MARIÁNSKÉ LÁZNĚ	
Investor	Město Mariánské Lázně, Ruská 115/3, 35301 Mariánské Lázně		
Mise	DOMOV PRO SENIORY, Tepelská čp. 752/22, Mariánské Lázně <b>BYT 6.NP</b> <b>Stavební úpravy</b> D.1.1 - ARCHITEKTONICKO STAVEBNÍ ŘEŠENÍ		
Výkres	<b>PŮDORYS 6.NP (NOVÝ STAV)</b>		

	
ING. JIŘÍ KOVAŘÍK PROJEKČNÍ & INŽENÝRSKÁ KANCELÁŘ	
353 01 Mariánské Lázně, U Mlýnského 290	
tel. +420 603 711 447	
e-mail jkova@centrum.cz IČO 13990086	

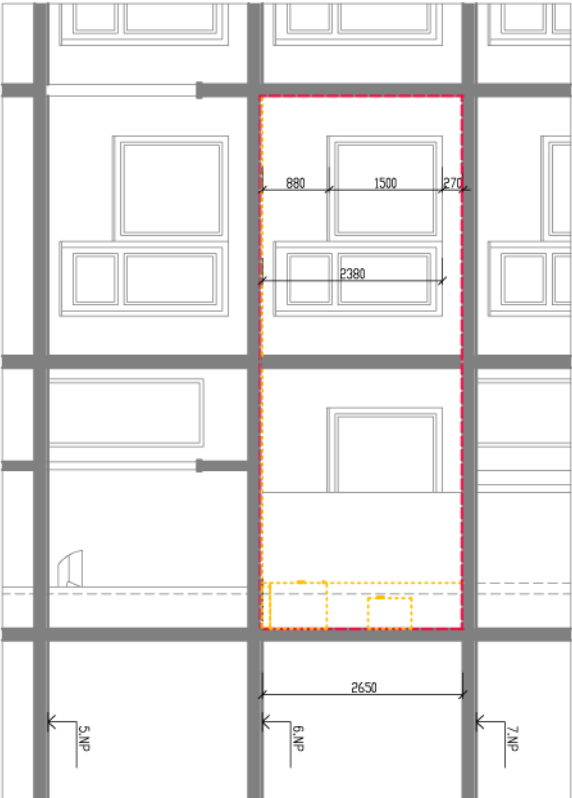
Formát	2 A4	Číslo paré
Datum	03/2019	
Stupně	ZUS	
Zakázka	19020054	
Měřítko	1:100	Č. výkresu <b>D.1.1.02</b>



ŘEZ- NOVÝ STAV

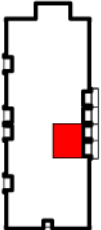


ŘEZ- STÁVAJÍCÍ STAV



LEGENDA


- STÁVAJÍCÍ KONSTRUKCE
- HRANICE ZÁJMĚVÉHO ÚZEMÍ (PROSTORY PRO ZMĚNU ÚČELU UŽÍVÁNÍ)
- BOURANÉ (DEMOLOVANÉ) KONSTRUKCE
- PŘÍČKY ZDĚNÉ (PŘEBETONOVÉ TVÁRNICE např. YTONG) TL.100mm a 150mm
- SKL PŘEDSTĚNÝ (v.p. RŮZNÁ)



±0,000=1.NP (objekt A) =585,55



Výhodil	Obj. projektant	Ved. projektant	Tech. kontrola
ing. J.KOVAŘÍKOVÁ	ing. J.KOVAŘÍK	ing. J.KOVAŘÍK	
Koj	Objec	MARJÁNSKÉ LÁZNĚ	
KARLOVARSKÝ			
Investor	Město Mariánské Lázně, Ruská 155/3, 35301 Mariánské Lázně		
Akce	DOMOV PRO SENIORY , Tepelská čp.752/22, Mariánské Lázně <b>BYT 6.NP</b> <b>Stavební úpravy</b> D.1.1 - ARCHITEKTONICKO STAVEBNÍ ŘEŠENÍ		
Výkres	ŘEZ A-A		

 ING. JIŘÍ KOVAŘÍK PROJEKČNÍ & INŽENÝRSKÁ KANCELÁŘ 353 01 Mariánské Lázně, U Mléčárny 290 tel. +420 603 711 447 e-mail jkovarik@centrum.cz IČO 13998086		Formát 2 A4 Číslo paré
Datum 03/2019	Stupeň ZUS	
Zakázka 19020054	Č.výkresu MARIKO	
1:100	D.1.1.03	