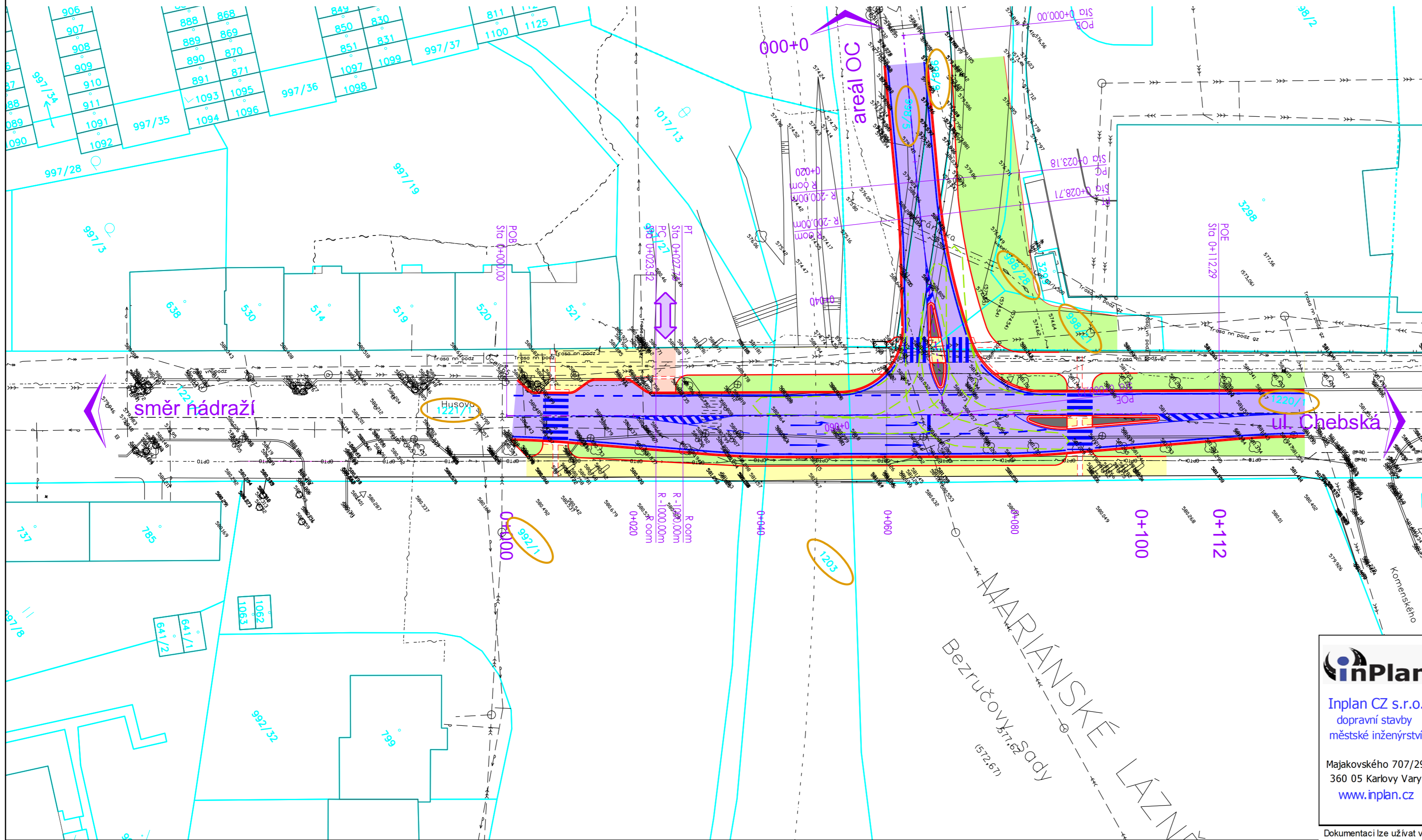


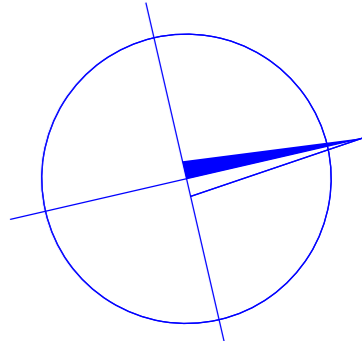
M. LÁZNĚ - ul. Husova, napojení k OC

1:500



LEGENDA:

- asfalt
- zeleň
- chodník - betonová dlažba
- vjezd - betonová dlažba
- kamenná dlažba
- obrubník
- vodorovné značení
- dotčené pozemky



Poznámky:
 Stávající stav je vyznačen černě, katastrální hranice světle modrou barvou. A barevně je vyznačeno navrhované provedení.

 Inplan CZ s.r.o. dopravní stavby městské inženýrství Majakovského 707/29 360 05 Karlovy Vary www.inplan.cz	Zodpovědný projektant: Ing. Ota Řezanka		Hlavní projektant: Ing. Ota Řezanka		Stavebník: Město Mariánské Lázně Ruská 155, 353 11 Mariánské Lázně	
	Projektant: Jiří Leiterman		Technická kontrola: Ing. Petr Král		Datum: 04/2019	
	Zakázka: Propojení areálu OC s ul. Husova, Mariánské Lázně				Úroveň: DÚR+DSP	
					Číslo zakázky: 282018	
Příloha: Koordinační situační výkres				Paré číslo:		
				Měřítko: 1: 250		Číslo přílohy: C3

Dokumentaci lze užívat ve smyslu příslušné smlouvy o dílo, kopírování a rozšiřování bez předchozího souhlasu je zakázáno.