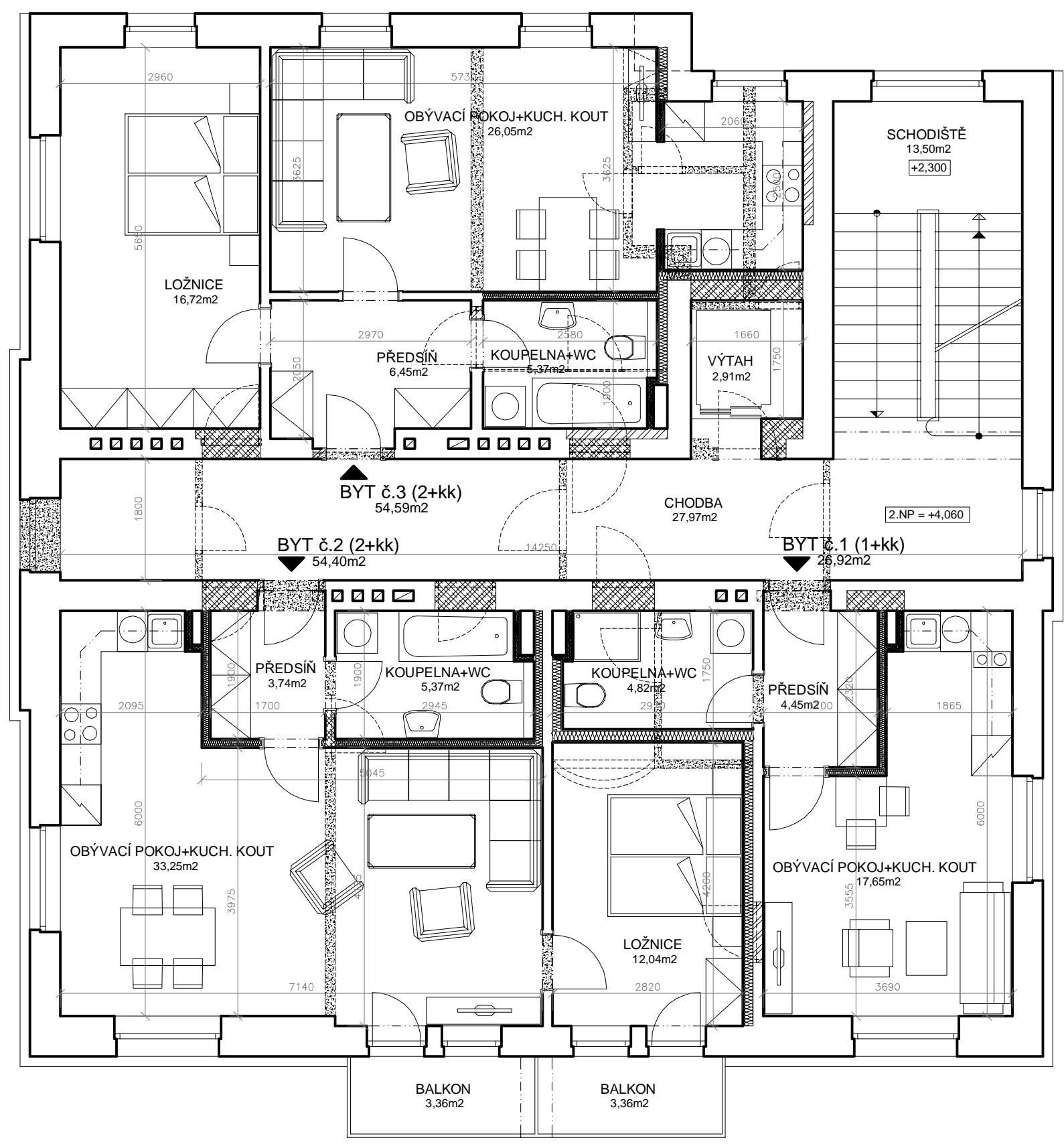


B.04 - PŮDORYS TYPICKÉHO BYTOVÉHO PODLAŽÍ - NÁVRH - VARIANTA "D" (1:75)

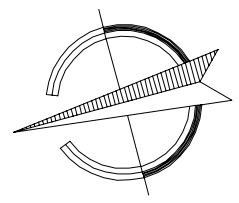


LEGENDA MATERIÁLŮ

- STÁVAJÍCÍ KONSTRUKCE
- NAVRŽENÉ KONSTRUKCE - ZDĚNÉ
- NAVRŽENÉ KONSTRUKCE - SÁDROKARTONOVÉ
- BOURANÉ KONSTRUKCE

SOUHRN BYTŮ NA PODLAŽÍ

BYT č.1 (1+kk) - 26,92m²
BYT č.2 (2+kk) - 54,40m²
BYT č.3 (2+kk) - 54,59m²
CELKOVÁ PLOCHA BYTŮ - 135,91m²



BYTOVÝ DŮM č.p.314

HLAVNÍ 314/29, MARIÁNSKÉ LÁZNĚ, st.p.č.293/10 k.ú. MAR. LÁZNĚ

STAVEBNĚ STATICKO TECHNICKÝ PRŮZKUM
B. REKONSTRUKCE BYT. JEDNOTEK - STUDIE

OBJEDNAVATEL: MĚSTO MARIÁNSKÉ LÁZNĚ, RUSKÁ 155/3, MAR. LÁZNĚ
ZPRACOVATEL : UNIART MARIÁNSKÉ LÁZNĚ, ČERVEN 2020