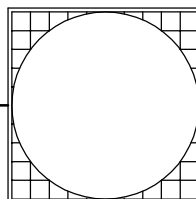




±0,000 = XXX,XX

ZMĚNA Č. 1 11.3.2014



Vyhotovil	Odp. projektant	Ved. projektant ing. J.KOVAŘÍK	Tech. kontrola	 ING. JIŘÍ KOVAŘÍK PROJEKČNÍ & INŽENÝRSKÁ KANCELÁŘ 353 01 Mariánské Lázně, U Mlékárny 290 tel. +420 354602178/+420 603711447 e-mail kovarik@obermeyer.cz IČO 13898086			
Kraj	KARLOVARSKÝ	Obec	MARIÁNSKÉ LÁZNĚ				
Investor	MĚSTO MARIÁNSKÉ LÁZNĚ						
Akce MARIÁNSKÉ LÁZNĚ - DOMOV PRO SENIORY VÝMĚNA VÝPLNÍ OTVORŮ				Formát	.	Číslo paré	
				Datum	01/2014		
				Stupeň	DSP + DVZ		
				Zakázka	13120215		
Výkres VÝPIS OKEN A DVEŘÍ - Z1 -- PAVILON A				Měřítko	Č.výkresu		
				.		■	

Mariánské Lázně - Domov pro seniory - Pavilon A

Výpis oken a dveří

OBSAH VÝPISU:

Výpis oken a dveří obsahuje vnější okna a dveře umístěné v otvorech v obvodových stěnách budovy A. Neobsahuje plastové prvky, které byly osazovány v rámci rekonstrukce v předchozích letech

VŠEOBECNÝ POPIS OKEN:

Okna budou provedeny z plastových rámců a s výplní izolačním zasklením.

Okna budou v provedení otevíratelném a sklápěcím.

Kování oken bude celoobvodové s mikroventilací (pětipolohové). Kliky budou v antikoročním provedení. Max. výška ovládání je stanovaena na 180 cm od čisté podlahy

Vnitřní parapety oken budou plastové se zaoblenou přední hranou, hrana je zatažena pod úroveň parapetu (tvoří nos).

Oplechování parapetů oken bude zachováno a zataženo pod okenní rám s utěsněním

Součinitel prostupu tepla celé výplně bude max. $U = 1,2 \text{ W/m}^2\text{K}$.

Součástí dodávky oken jsou vnitřní žaluzie s mechanickým ovládáním (pouze u pobytových místností)

VŠEOBECNÝ POPIS BALKONOVÝCH DVEŘÍ:

Jedná se o balkonové dveře z plastových rámců s výplní izolačním zasklením

Dveře budou v provedení otevíratelném a sklápěcím

Kování dveří bude celoobvodové s mikroventilací (pětipolohové). Kliky budou v antikoročním provedení. Kliky balkonových dveří mimo pobytové místnosti budou uzamykatelné.

Vnitřní parapety dveří budou plastové se zaoblenou přední hranou, hrana je zatažena pod úroveň parapetu (tvoří nos).

Součinitel prostupu tepla celé výplně bude max. $U = 1,2 \text{ W/m}^2\text{K}$.

Směr otevírání dveří (prave, levé) bude shodný se stávajícím stavem (viz půdorysy jednotlivých podlaží)

Členění dveří (vzhled) bude odpovídat současnému stavu (pouteč cca v 1/3 výšky)

Součástí dodávky dveří jsou vnitřní žaluzie s mechanickým ovládáním (pouze u pobytových místností)

POZNÁMKA:

Všechny rozměry je nutné před výrobou ověřovat na stavbě

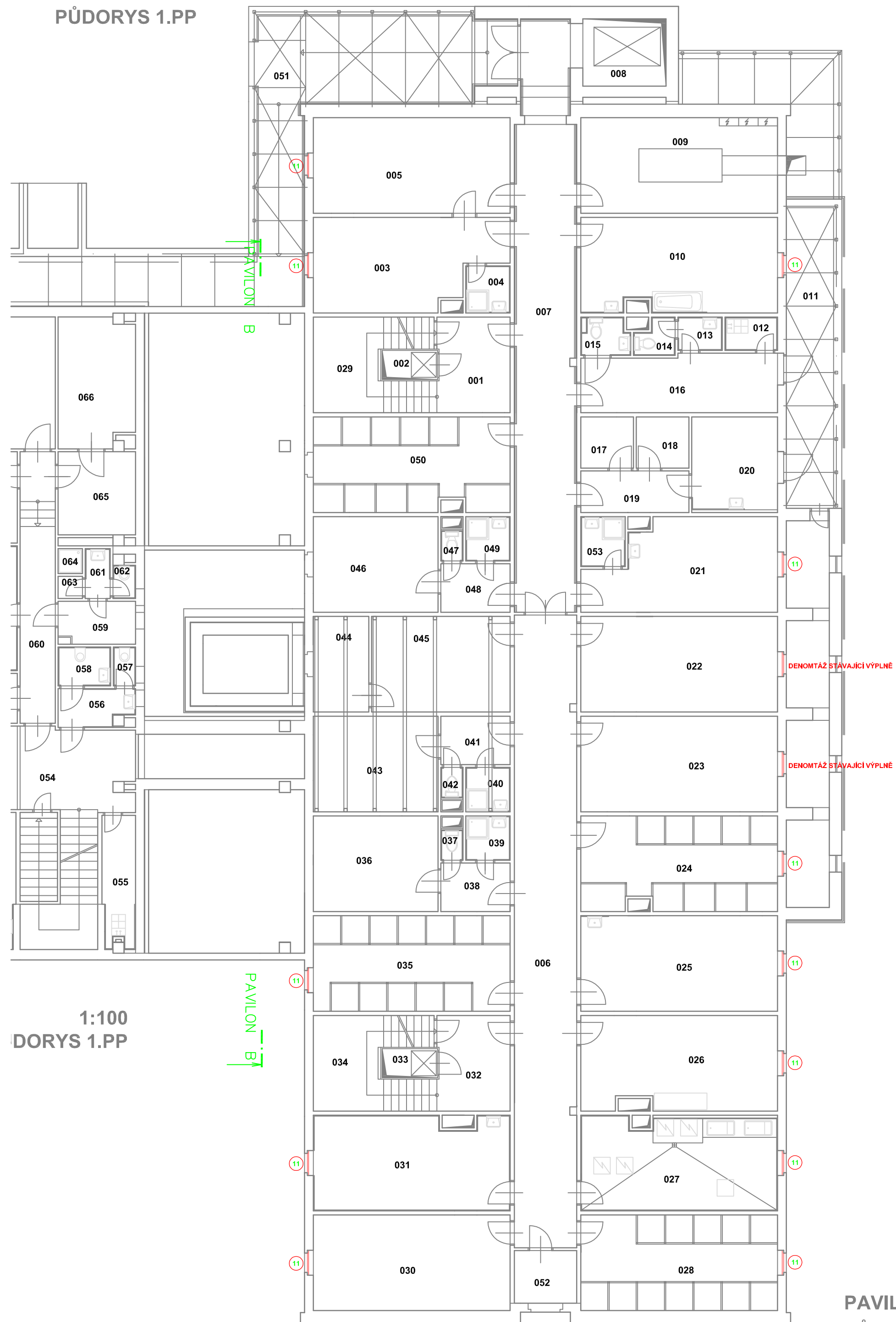
Osazování bude provedeno včetně těsnění osazovací spáry parotěsnou páskou na vnitřní straně a paroporopustnou páskou na vnější straně

Mariánské Lázně - Domov pro seniory

Pavilon A - Výpis oken

OZN.	CELKOVÉ ROZMĚRY (šířka/výška) [mm]	POPIS	BARVA	POČET KUSŮ									
				PODLAŽÍ									CELKEM
				1.PP	1.NP	2.NP	3.NP	4.NP	5.NP	6.NP	7.NP	STŘ	
11	900/600	okno plastové jednokřídlové, zasklené izolačním dvojsklem, otevíravé a sklápěcí	bílá	12									12
12	2100/1500	okno plastové dvoukřídlové se středovým sloupkem (rozdělení 1500 a 600), zasklené izolačním dvojsklem, otevíravé a sklápěcí	bílá			16	15	14	16	16			77
13	1500/1500	okno plastové jednokřídlové, zasklené izolačním dvojsklem, otevíravé a sklápěcí	bílá			4	5	5	8	8	8		38
14	900/2250	balkonové dveře plastové jednokřídlové, zasklené izolačním dvojsklem, otevíravé	bílá			4	5	5	8	8	8		38
													0
													0
													0
													0
													0
													0
													0

PŪDORYS 1.PP



PAVILON A
PŪDORYS 1.PP

PŪDORYS 1.NP



1:100
DORYS 1.NP

1:125

PAVILON A
PŪDORYS 1.NP

PŪDORYS 2.NP



1:100
DORYS 2.NP

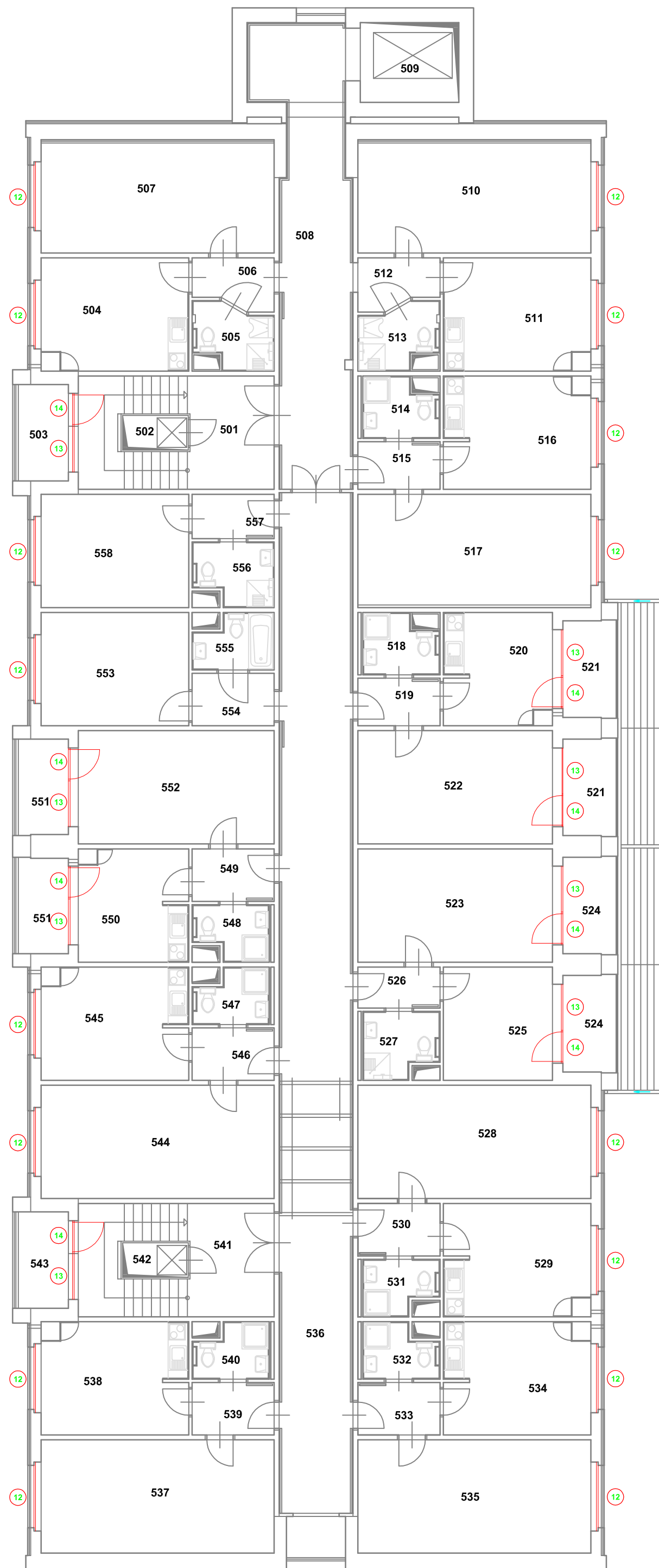
1:125

PAVILON A
PŪDORYS 2.NP





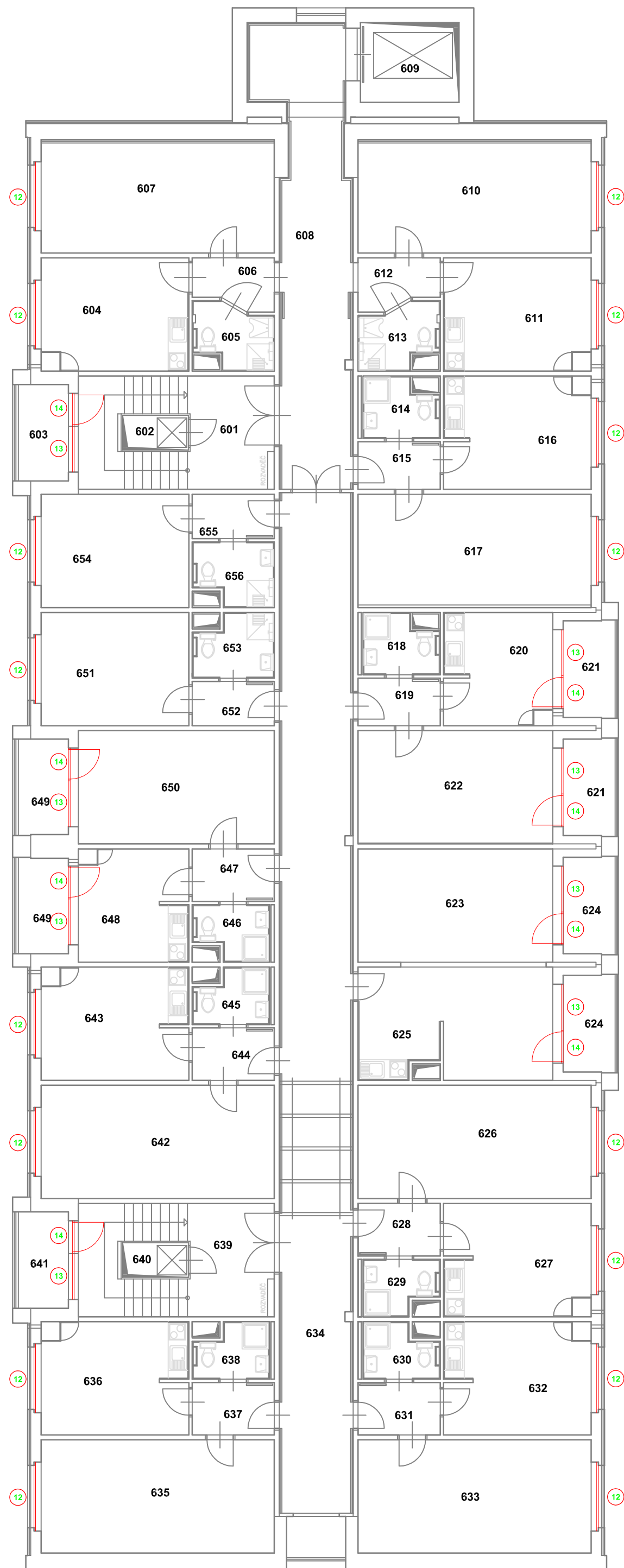
PŪDORYS 5.NP



1:125

PAVILON A
PŪDORYS 5.NP

PŪDORYS 6.NP



1:125

PAVILON A
PŪDORYS 6.NP

PŪDORYS 7.NP

