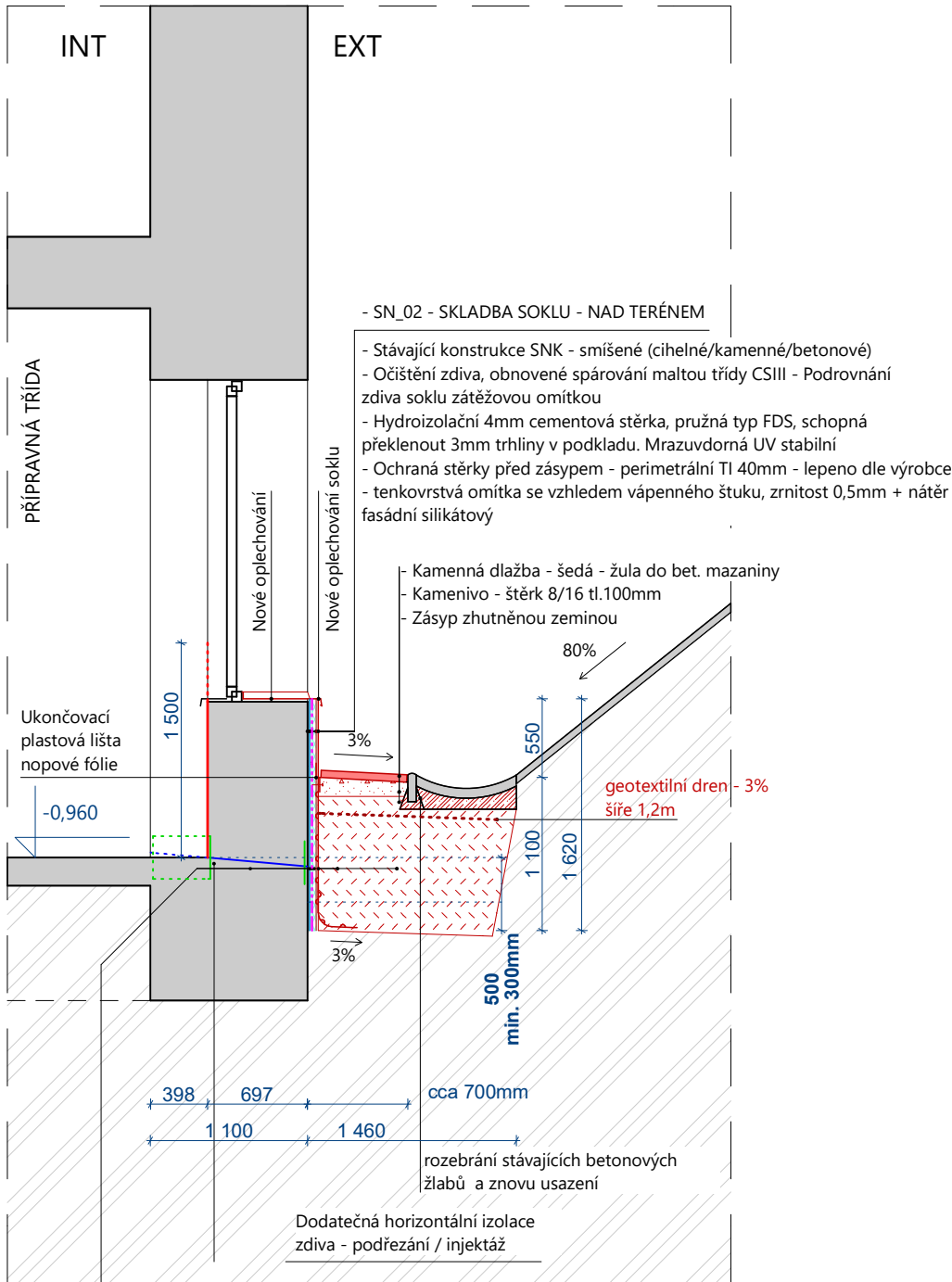


Řez 1-1' - etapa č.1



- SN_01 - SKLADBA SOKLU POD TERÉNEM

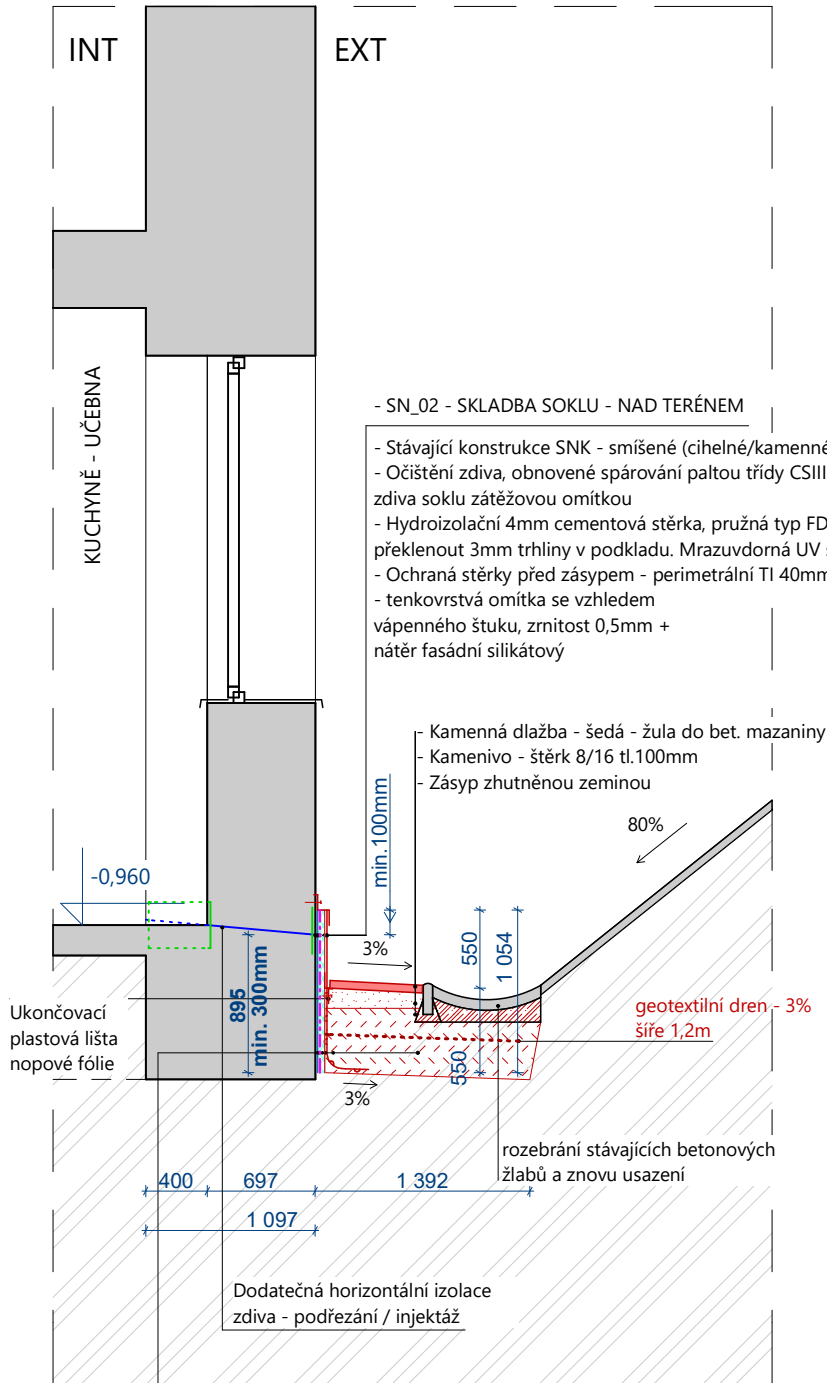
- Stávající konstrukce SNK - smíšené (cihelné/kamenné/betonové)
- Očištění zdiva, obnovené spárování maltou třídy CSIII - Podrovnání zdiva soklu zátěžovou omítkou
- Hydroizolační 4mm cementová stěrka, pružná typ FDS, schopná překlenout 3mm trhliny v podkladu. Mrazuvdorná UV stabilní
- Ochrana stěrky před zásypem - perimetrální TI 40mm - lepeno dle výrobce
- Zásyp zhutněnou zeminou
- Zemina - rostlý terén

- SN_02 - SKLADBA SOKLU - NAD TERÉNEM

- Stávající konstrukce SNK - smíšené (cihelné/kamenné/betonové)
- Očištění zdiva, obnovené spárování maltou třídy CSIII - Podrovnání zdiva soklu zátěžovou omítkou
- Hydroizolační 4mm cementová stěrka, pružná typ FDS, schopná překlenout 3mm trhliny v podkladu. Mrazuvdorná UV stabilní
- Ochrana stěrky před zásypem - perimetrální TI 40mm - lepeno dle výrobce
- tenkovrstvá omítka se vzhledem vápenného štuky, zrnitost 0,5mm + nátěr fasádní silikátový

- Kamenná dlažba - šedá - žula do bet. mazaniny
- Kamenivo - štěrk 8/16 tl.100mm
- Zásyp zhutněnou zeminou

Řez 2-2' - stávající stav - etapa č.1



- SN_01 - SKLADBA SOKLU POD TERÉNEM

- Stávající konstrukce SNK - smíšené (cihelné/kamenné/betonové)
- Očištění zdiva, obnovené spárování maltou třídy CSIII - Podrovnání zdiva soklu zátěžovou omítkou
- Hydroizolační 4mm cementová stěrka, pružná typ FDS, schopná překlenout 3mm trhliny v podkladu. Mrazuvdorná UV stabilní
- Ochrana stěrky před zásypem - perimetrální TI 40mm - lepeno dle výrobce
- Zásyp zhutněnou zeminou
- Zemina - rostlý terén

- SN_02 - SKLADBA SOKLU - NAD TERÉNEM

- Stávající konstrukce SNK - smíšené (cihelné/kamenné/betonové)
- Očištění zdiva, obnovené spárování paltou třídy CSIII - Podrovnání zdiva soklu zátěžovou omítkou
- Hydroizolační 4mm cementová stěrka, pružná typ FDS, schopná překlenout 3mm trhliny v podkladu. Mrazuvdorná UV stabilní
- Ochrana stěrky před zásypem - perimetrální TI 40mm - lepeno dle výrobce
- tenkovrstvá omítka se vzhledem vápenného štuky, zrnitost 0,5mm + nátěr fasádní silikátový

- Kamenná dlažba - šedá - žula do bet. mazaniny
- Kamenivo - štěrk 8/16 tl.100mm
- Zásyp zhutněnou zeminou

LEGENDA MATERIÁLŮ:

- Stávající konstrukce - smíšené (cihelné/kamenné/betonové)
- Zemina - stávající
- Kamenivo - stávající kačírek 0,8-1,2cm
- Neřešená část budovy
- Neřešená část budovy
- Nové konstrukce - červeně

POZNÁMKY:

- Zaměření a vynesení budovy je kvůli nepravidelnosti přizpůsobeno pravoúhlé soustavě. Zakreslení stávajícího stavu je provedeno v rozsahu nutném pro účel PD, tedy stavební úpravy - hydroizolace spodní stavby. Stávající stav řeší především, obvodové nosné stěny a okolní zpevněné plochy. Zaměření místností a vnitřních nosných zdí je pouze informativní zakresleno pouze orientačně!
- Před započítím prací na stavbě je nutné vždy rozměry ověřit na stavbě a přizpůsobit přesným rozměrům stavby. Budou dodrženy technologické postupy a detaily udávané příslušnými normami a výrobci stavebních materiálů!
- Základové konstrukce jsou zakresleny ve své předpokládané pozici, v případě zjištění jiných základových poměrů bude konzultováno s HIP.
- V žádném případě nesmí být při realizaci podkopána základová spára !!!
- Po vyhloubení rýhy budou prověřeny dešťové svody s jejich odvedením dešťových vod dešťovou kanalizací. V případě, že se projeví jakákoliv porucha či nedostatečnost v rámci dešťové kanalizace, bude provedena její oprava. Rozsah bude upřesněn na stavbě po odkrytí dešťových svodů.

STUDIO PROKON

PROJEKTOVÁ KANCELÁŘ

HLAVNÍ INŽENÝR PROJEKTU: Ing. Pavel Graca

ODPOVĚDNÝ PROJEKTANT: Ing. Pavel Graca

VYPRACOVAL: Ing. Marek Rychtr

AKCE: Stavební úpravy - hydroizolace spodní stavby
Základní škola Jih Mariánské Lázně
Mariánské Lázně, Komenského 459
St.p.č. 467, k.ú. Mariánské Lázně

INVESTOR: Město Mariánské Lázně, IČO 00254061
Ruská 155/3
353 01 Mariánské Lázně

ÚČEL PD: OHLÁŠENÍ STAVBY MĚŘÍTKO: A3 / 1:50

ZAK. ČÍSLO: 2022_05_PG DATUM: 06/2023

ČÁST DOKUMENTACE:
D.1.1. ARCHITEKTONICKO-STAVEBNÍ ČÁST

NÁZEV VÝKRESU:

Řez 1-1'; 2-2'

D.1.1.11