

1. Úvodem

Tato technická zpráva řeší popis konstrukcí, materiálů potřebných pro rekonstrukci sociálního zařízení družiny. Pokud jsou v projektu uváděny materiály nebo konstrukce určitého výrobce je možno provést záměnu těchto materiálů nebo konstrukcí při zachování všech technických parametrů daného výrobku nebo konstrukce.

2. Rozvody vody

Instalace nového rozvodu vody bude odpovídat ČSN 73 6660, ČSN EN 806-1, ČSN EN ISO 717-1, ČSN EN 1717 a souvisejících předpisů.

Nové rozvody jsou navrženy z PPR PN20. Potrubí bude vedeno nad podhledem a uvnitř předsazených soklů po povrchu fixované objímkami, ve zdivu pak v drážkách. Potrubí bude opatřeno tepelnou izolací proti orosování z polyuretanové pěny Mirelon.

Nové rozvody budou napojeny na stávající rozvody vedené pod stropem WC. Hlavní uzávěr pro nové rozvody budou umístěny těsně nad novým podhledem, v podhledu bude umístěn pro přístup k těmto uzávěrům revizní otvor.

3. Zařizovací předměty

Výtokové baterie jsou navrženy stojánkové pákové. Alternativně lze instalovat bezdotykové baterie. Nová umývadla jsou navržena z produkce firmy JIKA, také urinaly a závěsná WC budou z produkce této firmy. Pro zavěšení urinalů a WC bude použito závěsného systému od firmy GEBERIT.

Výška zavěšení umývadel a urinalů bude upřesněna investorem a to dle převažujícího věku budoucích uživatelů.

4. Kanalizace

Vnitřní kanalizace je navržena z PVC (HT) a bude provedena v souladu s ČSN 73 6005, ČSN EN 12056, ČSN 75 6760, ČSN 12 109, ČSN 752, ČSN EN 1610. Připojovací potrubí bude provedeno z profilů HT 40 – 110. Připojovací potrubí bude provedeno ve sklonu minimálně 3%. Spojování potrubí bude provedeno gumovými kroužky. Připojovací potrubí bude upevněno v desetinásobku průměru. Připojení nových zařizovacích předmětů bude provedeno na stávající odpady po demontáži stávajících zařizovacích předmětů. Nepoužité stávající odpady budou opatřeny zátkou

5. Zkoušení

Zkoušení vodovodu bude provedeno dle ČSN 75 5911 a ČSN 1717. Na vnitřním vodovodu bude proveden proplach a zkouška těsnosti. Plastové potrubí bude zkoušeno po odvzdušnění přetlakem 1+0,5MPa. Zkouška trvá 30minut a tlak smí poklesnout max. o 60kPa. Před uvedením do provozu musí být vodovod důkladně propláchnut. Zkouška kanalizace



bude provedena dle ČSN 75 6760 na vodotěsnost přetlakem cca 10kPa po dobu 0,5hodiny. Před zazděním potrubí a uvedením do provozu provede montážní organizace technickou prohlídku a zkoušku vodotěsnosti. Do provedení technické prohlídky a zkoušky se musí nechat potrubí přístupné a nezazděné. Z technické prohlídky se provede zápis. Při zjištění závad se musí zkouška opakovat.

5. Závěr

Veškeré práce musí být provedeny v souladu s platnými ČSN. Při práci musí být postupováno v souladu s předpisy o bezpečnosti a ochraně zdraví. Veškerý odpadní materiál musí být likvidován v souladu se zákonem 185/2001 Sb., o odpadech ve znění zákona č. 34/2008 Sb. Při realizaci stavby musí být dodržovány zásady bezpečnosti práce formulované vyhláškou č. 324/1990 Sb. Svářecí práce na nosných konstrukcích stavby smí provádět pouze osoba s patřičným oprávněním.

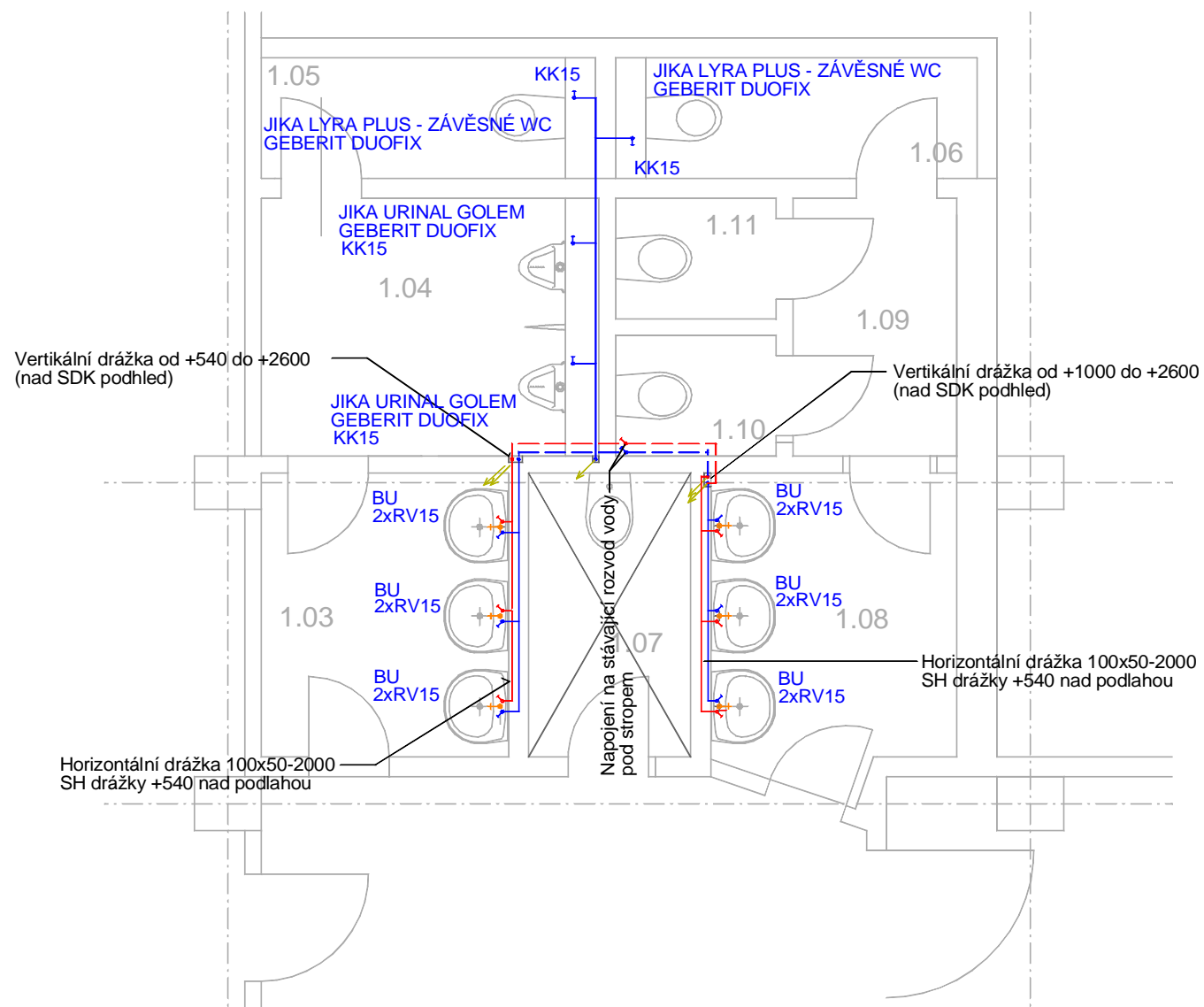
V Plané 03/2013

ing. Petr Orel

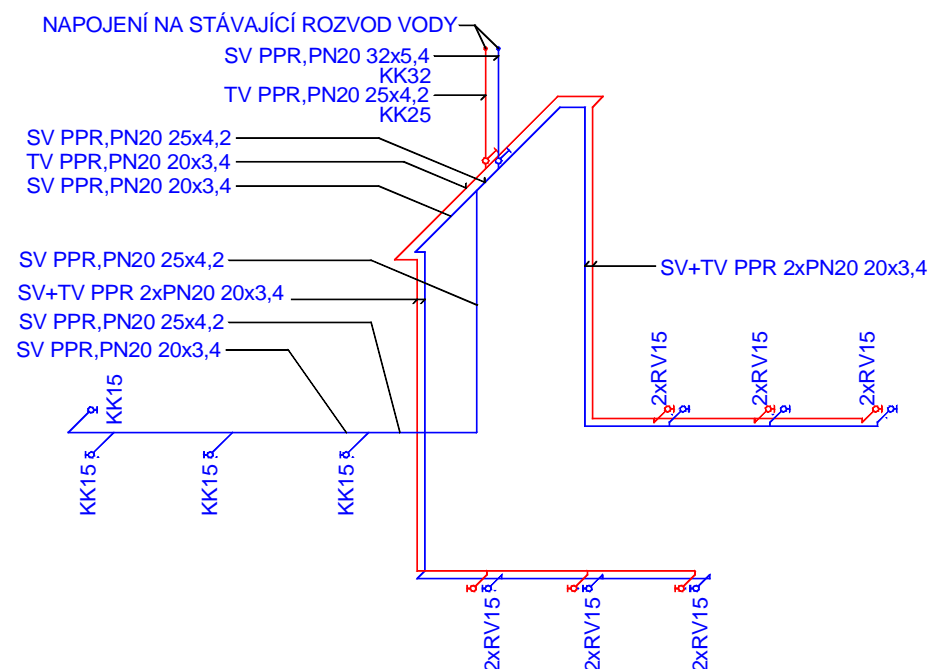


PŮDORYS ROZVODŮ VODY

měřítko 1:50



AXONOMETRIE ROZVODŮ VODY



LEGENDA MÍSTNOSTÍ

ČÍSLO	NÁZEV MÍSTNOSTI	PLOCHA
1.01	Vstupní chodba	21.55
1.02	Šatna	47.01
1.03	Úmývárna chlapci	3.92
1.04	Pisoár	4.86
1.05	WC-chlapci	2.25
1.06	WC-dívky	2.43
1.07	WC-učitelé	2.57
1.08	Umývárna-dívky	4.15
1.09	Předsíň WC dívky	2.36
1.10	WC-dívky	1.08
1.11	WC-dívky	1.08

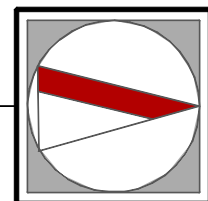
PLOCHA MÍSTNOSTÍ CELKEM: 93.26

LEGENDA ZNAČENÍ


RV = ROHOVÝ VENTIL
KK = KULOVÝ KOHOUT
BU = BATERIE UMYVADLOVÁ
SV = STUDENÁ VODA
TV = TEPLÁ VODA

POZNÁMKA

VÝŠKA OSAZENÍ UMÝVADEL A PISOÁROVÝCH MUŠLÍ BUDE UPŘESNĚNA PROVOZOVATELEM !!!



Číslo paré:

Vedoucí projektu : ing. Petr Orel		Architekt : ing. Petr Orel		Projektant : ing. Petr Orel		 PROJEKT studio ing. Petr Orel, PROJEKT STUDIO, Nám. Svobody 48, 348 15 Planá IČO: 147 32 653, mobil: 737 207 461, e-mail :projektstudio@seznam.cz	
Stavební úřad : MÚ MARIÁNSKÉ LÁZNĚ		Kraj: KARLOVARSKÝ		Autorizační razítko:		Formát : 2xA4	
Investor : MĚSTO MARIÁNSKÉ LÁZNĚ						Stupeň : DSP	
Místo stavby : MARIÁNSKÉ LÁZNĚ - I. ŠKOLA JIH						Měřítko : 1:50	
Stavba : I. ZŠ JIH-ÚPRAVA SOCIÁLNÍHO ZAŘÍZENÍ ŠKOLNÍ DRUŽINY						Datum : 2013/02	
Část : ZTI						Číslo zakázky : 201302	
Obsah : Půdorys rozvodů vody				Podpis:		Číslo výkresu: 02	

měřítko 1:50

03

ZTI - Výpis materiálu

Poř. Č.	Výrobek-popis	jedn.	množství	jed. cena	celk. cena
01	UMÝVADLOVÁ SOJÁNKOVÁ JEDNOPÁKOVÁ BATERIE - JIKA DINO 1172.1 BEZ VÝPUSTI (kód PN 3.1172.1.004.000.1)	ks	6	1000	6000
02	Kulový kohout 3/4" - uzávěr potrubí k umývadlům a pisoárům	ks	2	274	548
03	Rohový ventil 1/2" (k vodovodním bateriím se sítkem)	ks	12	200	2400
04	Geberit Duofix pro pisoár do sárokartonu (kód PN : 111.686.00.1)	ks	2	3600	7200
05	JIKA URINAL GOLEM (kód PN 8.4307.0 483.1 GOLEM Senzor)	ks	2	7000	14000
06	Urinalová stěna SPLIT 410x100x660	ks	1	1500	1500
07	UMÝVADLO JIKA LYRAPLUS 55X45 S OTVOREM PRO BATERII (KÓD pn 8.1438.2.104.1)	ks	6	750	4500
08	Geberit Duofix pro závěsné WC do sárokartonu (kód PN : 111.300.00.1)	ks	2	3600	7200
09	JIKA LYRA PLUS - ZÁVĚSNÝ KLOZET 530X350X360, BÍLÝ (kód PN 8.2338.0.000.000.1)	ks	2	1200	2400

CENA HLAVNÍHO MATERIÁLU CELKEM

45748

ZTI - Výpis materiálu vodovod

Poř. Č.	Výrobek-popis	jedn.	množství	jed. cena	celk. cena
10	UNIVERZÁLNÍ NÁSTĚNNÝ KOMPLET EKOPLASTIK D=20x1/2"		6	236	1416
11	Trubka PPR, PN20 - D 20x3,4 EKOPLASTIK		22	25	550
12	Trubka PPR, PN20 - D 25x4,2 EKOPLASTIK		3,5	40	140
13	Trubka PPR, PN20 - D 32x5,4 EKOPLASTIK		1	63	63
14	Koleno 90 D20		15	6	90
15	Koleno 90 D25		1	8	8
16	T-kus D25x20x20		2	18	36
17	T-kus D32x20x25		1	25	25
18	T-kus D25x20x25		1	11	11
19	T-kus D20		2	7	14
20	KK32 - kohout kulový plastový		1	303	303
21	KK25 - kohout kulový plastový		1	212	212
22	KK16 - kohout kulový plastový		4	160	640
23	Přechodka s kovovým závitem D20x1/2"		4	43	172

CENA MATERIÁLU PRO ROZVOD VODY CELKEM

3680

ZTI - Výpis materiálu kanalizace

Připojení WC

24	Potrubí HTEM DN 110 - 150mm	1	81	81
25	Potrubí HTEM DN 110 - 1000mm	1	140	140

26	Odbočka HTEA 45st 110/110	1	94	94
27	Koleno HTB 87st DN110	1	59	59
28	Koleno HTB 45st DN110	1	52	52
CENA POTRUBÍ PRO WC CELKEM				426

Připojení urinalů

29	Potrubí HTEM DN 110 - 150mm	1	53	53
30	Potrubí HTEM DN 50 - 500mm	1	32	32
31	Potrubí HTEM DN 50 - 1000mm	1	43	43
32	Odbočka HTEA 67st 110/50	1	77	77
33	HTR redukce DN 110/50	1	44	44
34	Koleno HTB 87st DN50	3	18	54
CENA POTRUBÍ PRO URINALY CELKEM				303

Připojení umývadel

35	Potrubí HTEM DN 50 - 500mm	8	32	256
36	Potrubí HTEM DN 50 - 1000mm	4	43	172
37	Odbočka HTEA 67st 50/50	4	39	156
38	Odbočka HTEA 45st 50/50	2	39	78
39	Koleno HTB 67st DN50	2	18	36
40	Koleno HTB 87st DN50	6	18	108
CENA POTRUBÍ PRO UMÝVADLA CELKEM				806

CENA HT POTRUBÍ				1535
-----------------	--	--	--	------

Materiál ZTI celkem				50963
---------------------	--	--	--	-------