

Most MK – M-09

Mariánské Lázně-most přes trať ČD do Karlových Varů v Husově ul.

MIMOŘÁDNÁ PROHLÍDKA



□

Objekt: Most ev. č. MK – M-09 (Mariánské Lázně-most přes trať ČD do Karlových Varů v Husově ul)

Okres: Cheb

Město: Mariánské Lázně

Prohlídku provedla firma: Ing. Josef Hlavnička REKO

Prohlídku provedl: Hlavnička Josef, ing.

Datum provedení prohlídky: 09.04.2018

Poznámka: Mimořádná prohlídka provedena v souladu s ČSN 736221.

Počasí v době provádění prohlídky: slunečno

Teplota vzduchu: 10°C

Teplota NK: 12°C

A. ZÁKLADNÍ ÚDAJE

Číslo komunikace: MK Staničení km: 0,000 Ev. č. mostu: MK – M-09

Název objektu: Mariánské Lázně-most přes trať ČD do Karlových Varů v Husově ul.

Staničení ve směru: z centra k nádraží ČD Způsob zpřístupnění: sestup do oblasti
tratové koleje

B. POPIS ČÁSTÍ MOSTU

0.1

1. Základy mostních podpěr a křídel

1.1 Založení mostního objektu pravděpodobně plošné.

2. Mostní podpěry, křídla, čelní zdi

2.1 Opěry a rovnoběžná křídla železobetonová.

3. Nosná konstrukce, ložiska, klouby, mostní závěry

3.1 Nosnou konstrukci tvoří železobetonová klenba, opatřená omítkou.

4. Mostní svršek - vozovka, izolační systém, chodníky, římsy, kolejový svršek, zálivky

4.1 Vozovka živičná. Obrubníky žulové. Povrch chodníku z LA. Plocha mezi žulovým obrubníkem a hranou chodníku pokryta zelenými pásy.

5. Mostní vybavení - záchytná, ochranná a revizní zařízení; dopravní značení, osvětlení, odvodňovací zařízení

5.1 Záchytné zařízení tvoření zábradlím. Na začátku mostu v oblasti křídel betonové plné, mezilehlá část vyplněna ocelovým trubkovým zábradlím se svislou výplní sestavenou z dílů. Objekt bez DZ. Odvodnění komunikace zajištěno podélně - mostní objekt.

6. Cizí zařízení

- 6.1 Chránička s kabelovým vedením umístěná na vnější straně zábradlí (pravá strana).

7. Území pod mostem a přístupové cesty

- 7.1 Traťová kolej M.Lázně -Karlovy Vary.

C. STAV A ZÁVADY ČÁSTÍ MOSTU

0.1

1. Základy mostních podpěr a křídel, zemní těleso

- 1.1 Základová spára nepřístupná, vizuálně nedochází k poruchám –poklesům s vlivem na nadzemní část spodní stavby(opěry a křídla).

2. Mostní podpěry, křídla, čelní zdi

- 2.1 Povrch zdiva opěr a křídel poškozen sgrafity. Lokálně zavlhlá, opadaná omítka.

3. Nosná konstrukce

- 3.1 Mezi jednotlivými díly(pásky) klenby v pracovních spárách silné průsaky voda doprovázené výluhy pojiva. Povrch betonu lokálně poškozen sgrafity.

4. Ložiska, klouby, mostní závěry

- 4.1 Objekt bez ložisek a mostních závěrů.

5. Vozovka, chodníky, římsy, kolejový svršek, zálivky

- 5.1 Vozovka Na povrchu vozovky výskyt trhlin přes celou šířku vozovky. Viditelný postupný rozpad krytu vozovky. Provedené opravy jsou nekvalitní.
- 5.2 Chodníky Povrch chodníků z LA- nebylo možno hodnotit (sněhová pokrývka).
- 5.3 Římsy Beton říms lokálně poškozen(vlasové trhliny, ulámané hrany. Na svislých plochách poškozený beton-opady. Na levé straně uchycen porost .

6. Izolační systém

- 6.1 Nefunkční, průsaky jednotlivými spárami mezi díly klenby.

7. Odvodňovací zařízení

- 7.1 Odvodnění povrchu komunikace -podél žulových obrubníků do kanalizační vpustí na předmostí.

8. Svodidla, zábradelní svodidla, zábradlí, dopravní značení a označení mostu

- 8.1 Zábradlí Zábradlí - koncové betonové díly poškozené, výskyt trhlin. Mezilehlé ocelové trubkové díly poškozený vrchní nátěr PKO.
- 8.2 Dopravní značení Nemí stanovené a osazené SDZ-B13 a E5.
Za mostním objektem vyznačen přechod pro chodce včetně

SDZ IP6- 2x.

8.3 Označení mostu Nejsou osazeny tabulky s označením mostního objektu.

9. Ochranná zařízení - ledolamy, záhozy, lodní svodidla, protidotykové, protikouřové, protinárazové, krycí a izolační zábrany, protihlukové zdi apod.

9.1 Objekt bez ochranného zařízení.

10. Cizí zařízení na mostě

10.1 Na pravé straně vně zábradlí na římse upevněna chránička-povrch chráničky koroduje. kabely na přechodu do tělesa komunikace obnažené.

11. Území pod mostem a přístupové cesty

11.1 Kolej SŽDC-M. Lázně -Karlovy Vary. Oblast mezi kolejí a zdívem opěr mostu znečištěna odpadovým materiálem.

D. HODNOCENÍ PÉČE O MOST, VÝKONU BĚŽNÝCH PROHLÍDEK, KVALITY ÚDRŽBOVÝCH PRACÍ A PROVÁDĚNÝCH OPRAV, ZÁVADY MOSTNÍ EVIDENCE

Prohlídky do dnešního dne neprováděné, údržba prováděna nedůsledně.

E. OPATŘENÍ NA ZKVALITNĚNÍ SPRÁVY OBJEKTU, NÁVRH NA ODSTRANĚNÍ ZJIŠTĚNÝCH ZÁVAD

6.periodicky

- Správce chráničky bude provádět pravidelnou údržbu včetně kabelů.
- Provádět pravidelnou údržbu oblasti mostního objektu.

2- do 1.roku:

- provést opravu povrchu vozovky.

3.odstranění nutno do 5 roku

- **Zvážit provedení celkové opravy mostního objektu dle vypracované PD**
- výměnu izolačního systému, včetně přetěsnění spár
- povrch betonu opatřit sjednocujícím nátěrem a provést ochranný nátěr konstrukce klenby proti kouřovým plynům.
- provést sanaci betonu říms.
- V rámci celkové rekonstrukce objektu odstranit sgrafity a sjednotit barevně plochy betonu opěr a křídel.
- provést opravu konstrukce zábradlí.

F. ZÁZNAM O PROJEDNÁNÍ OPATŘENÍ SE SPRÁVCEM MOSTU, STANOVENÍ DRUHU ÚDRŽBY A OPRAV, STANOVENÍ ZPŮSOBU A TERMÍNU ODSTRANĚNÍ ZÁVAD, PŘÍPADNÉ NAŘÍZENÍ ZATĚŽOVACÍ ZKOUŠKY, STANOVENÍ PŘEDBĚŽNÉ CENY PRACÍ

Datum projednání :20.12.2018

Poznámka :

Zápis z prohlídky projednán se zástupcem správce objektu.

G. ROZHODNUTÍ O ZMĚNĚ ZATÍŽITELNOSTI A KLASIFIKAČNÍHO STUPNĚ STAVU NOSNÉ KONSTRUKCE A SPODNÍ STAVBY MOSTU

Stavební stav

Spodní stavba

Stavební stav: Koeficient stavebního stavu:
IV - Uspokojivý $a = 0,8$

Nosná konstrukce

Stavební stav: Koeficient stavebního stavu:
V - Špatný $a = 0,6$

Zatížitelnost

Způsob zjištění zatížitelnosti:

N (Způsob stanovení zatížitelnosti neznámý)

$V_n = 0 \text{ t}$

$V_r = 0 \text{ t}$

$V_e = 0 \text{ t}$

Použitelnost: Nezadaná

Maximální nápravový tlak = 0,0 t

Zatížitelnost není určena.

BP-1-2x ročně

Stanovený termín další hlavní prohlídky:2020

V souladu s článkem 5.3.1. ČSN 73 6221 - Prohlídky mostů pozemních komunikací, případně první hlavní prohlídku po provedení rekonstrukce mostu.

Pohled na most ve směru do centra.



Poškozený povrch vozovky-detail.



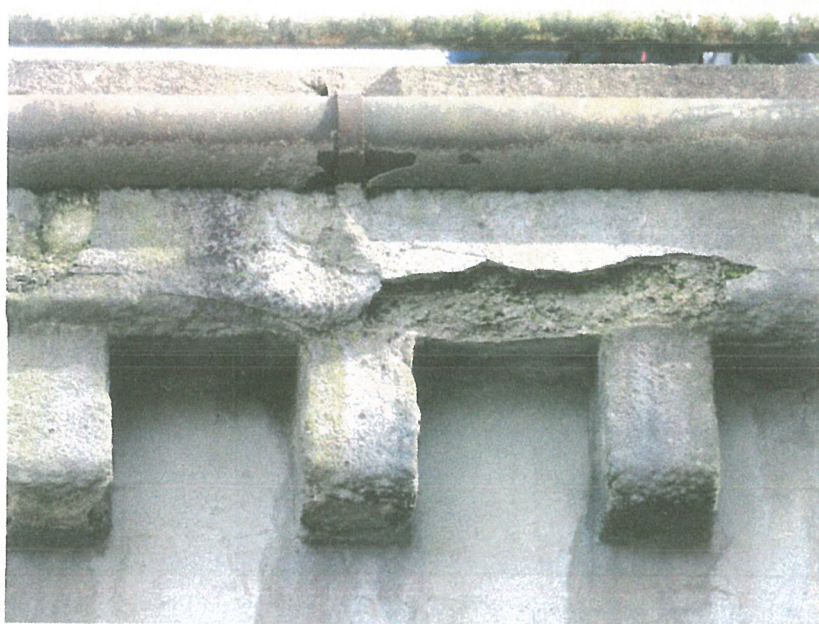
Poškozené zdivo konce zábradlí.



Pohled na most z levé strany- ve směru
staničení traťové koleje Mariánské
Lázně - Karlovy Vary.



Pohled na povrch římsy, upevněná
chránička s kabely.



Pohled na opěru OP1 - povrch
znečištěný sgrafity.



Pohled na ostění klenby OP2. Viditelné průsaky mezi jednotlivými segmenty, znečištění sgrafity.



Pravá strana mostu. Zdivo poškozené náletovým porostem.

Pohled na most z pravé strany.

