

STAVEBNĚ TECHNICKÝ PRŮZKUM RADNICE 2. ČÁST

Městský úřad Mariánské Lázně
Ruská 155

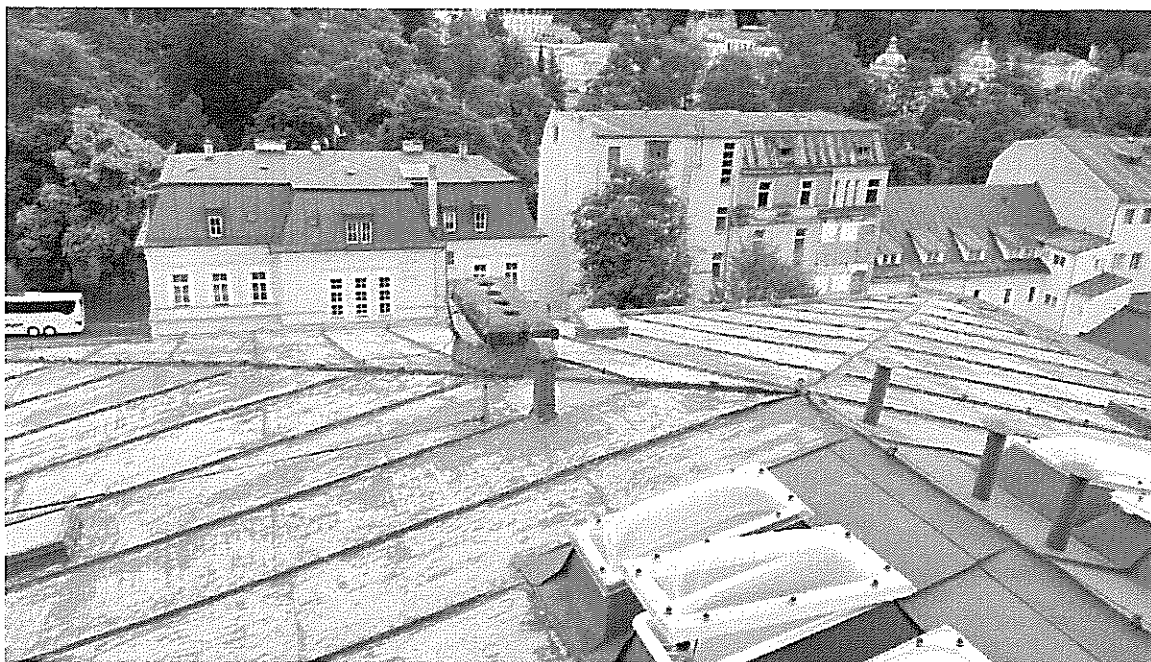


PŘÍLOHA Č. 6

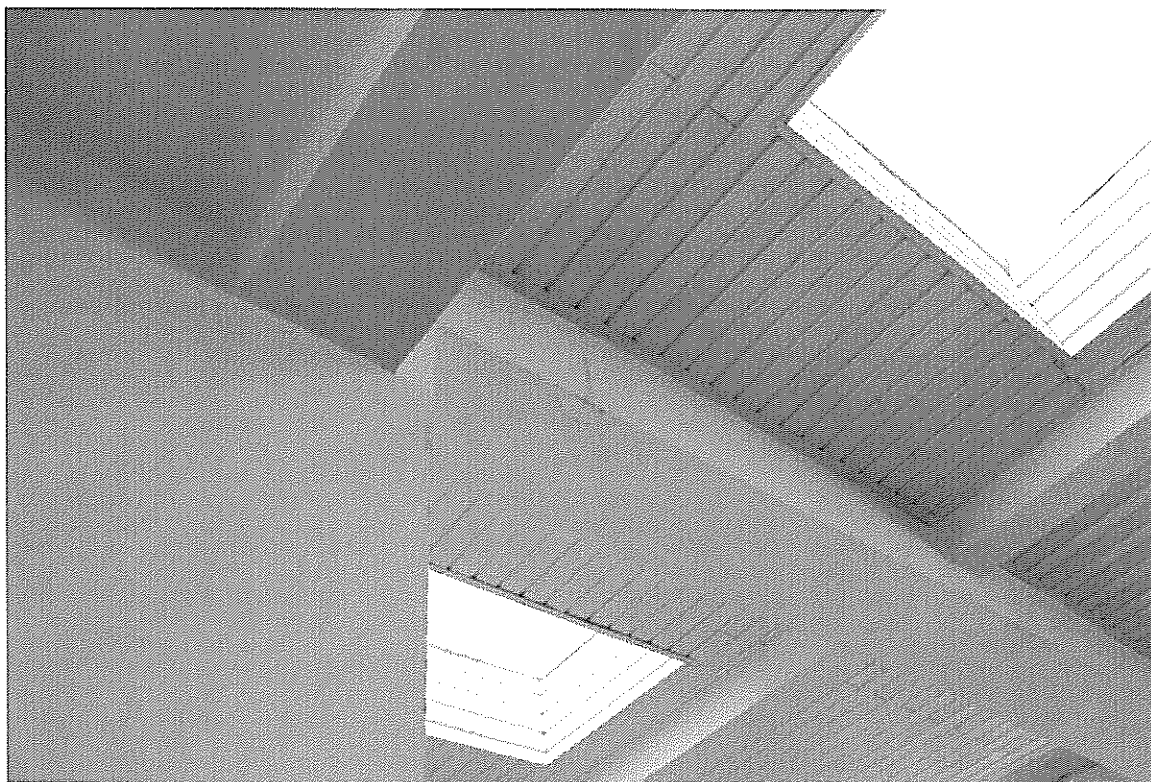
FOTODOKUMENTACE VÝBĚR Z POŘÍZENÝCH SNÍMKŮ

Říjen 2015

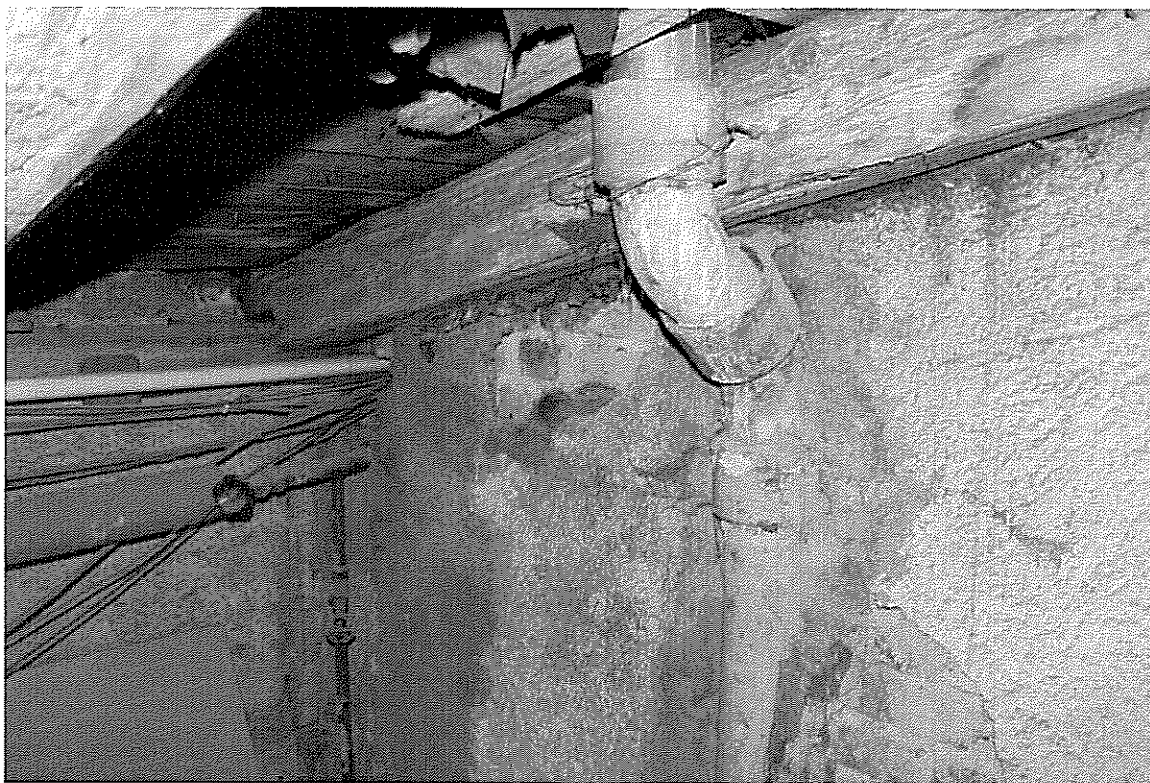
Střecha bez dlouhodobé údržby



Projevy zatékání v centrální hale



Projevy zatékání do půdy – místnost 332



Projevy zatékání do světlíku v severním křídle



Zatékání do rekonstruovaného podkroví – místnost 307



Projevy zatékání do půdy – prostor 360



Projevy zatékání do půdy – prostor 359



Rozpadající se pozednice



Praskliny v konstrukci schodišťových zdí jižního křídla



Praskliny v konstrukci stěn mez kanceláři 354 a 355



Zatékání do prostoru 352



Zatékání do půdy – prostor 353



Rozpadající se zhlaví vazného trámu – půdní prostor



Poruchy od vztlínající vlhkosti – místnost 62



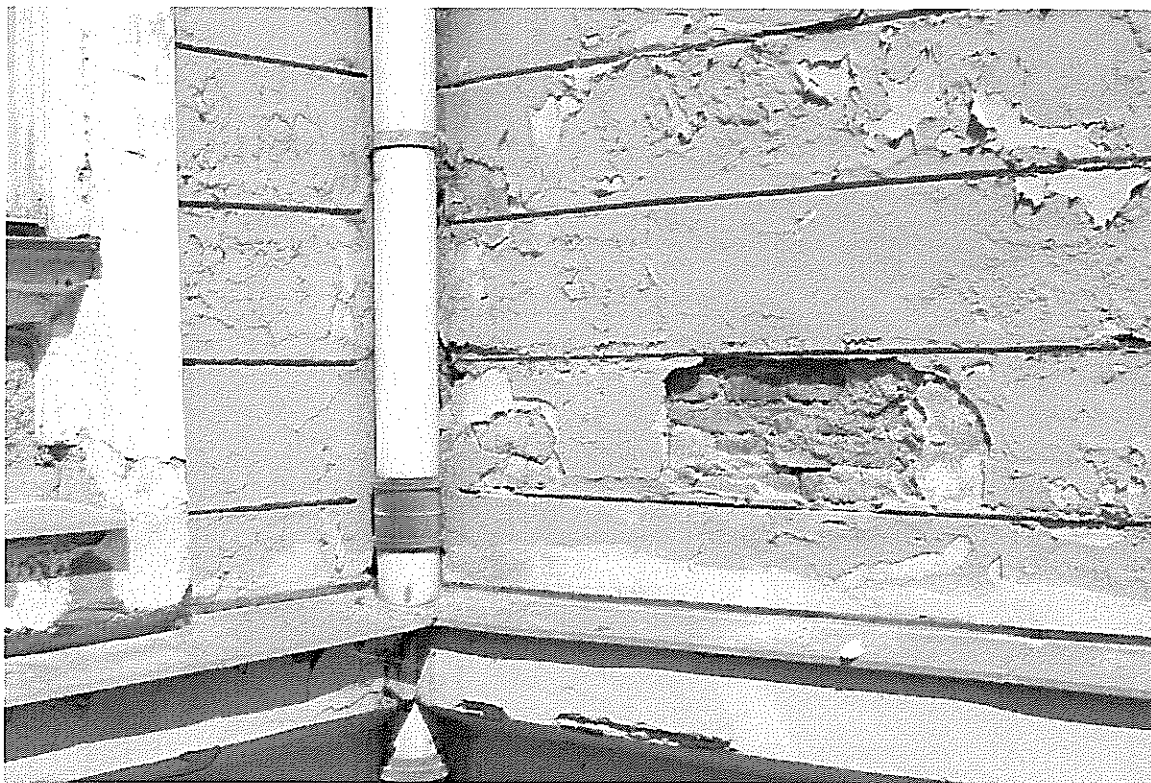
Poruchy na západní fasádě



Detail poruch na západní fasádě



Detail poruch na západní fasádě



Východní fasáda



Detail poruch výplní východní fasády



Statické poruchy na východní fasádě



Severní fasáda



„Odborně“ provedené napojení svodu do lapače nečistot



Dílčí sanační zásahy na severní fasádě



V Mariánských Lázních dne 13.10.2015

Za autorský kolektiv

Ing. Jiří KOVAŘÍK

Autorizovaný inženýr

A soudní znalec v oboru stavebnictví