

celková rekonstrukce domu Chopin
INTERIÉR – BUDOVA B

AUTOŘI:

Ing. arch. Ondřej Tuček
Ing. arch. Anna Blažková
Bc. Svetlana Deviatkina

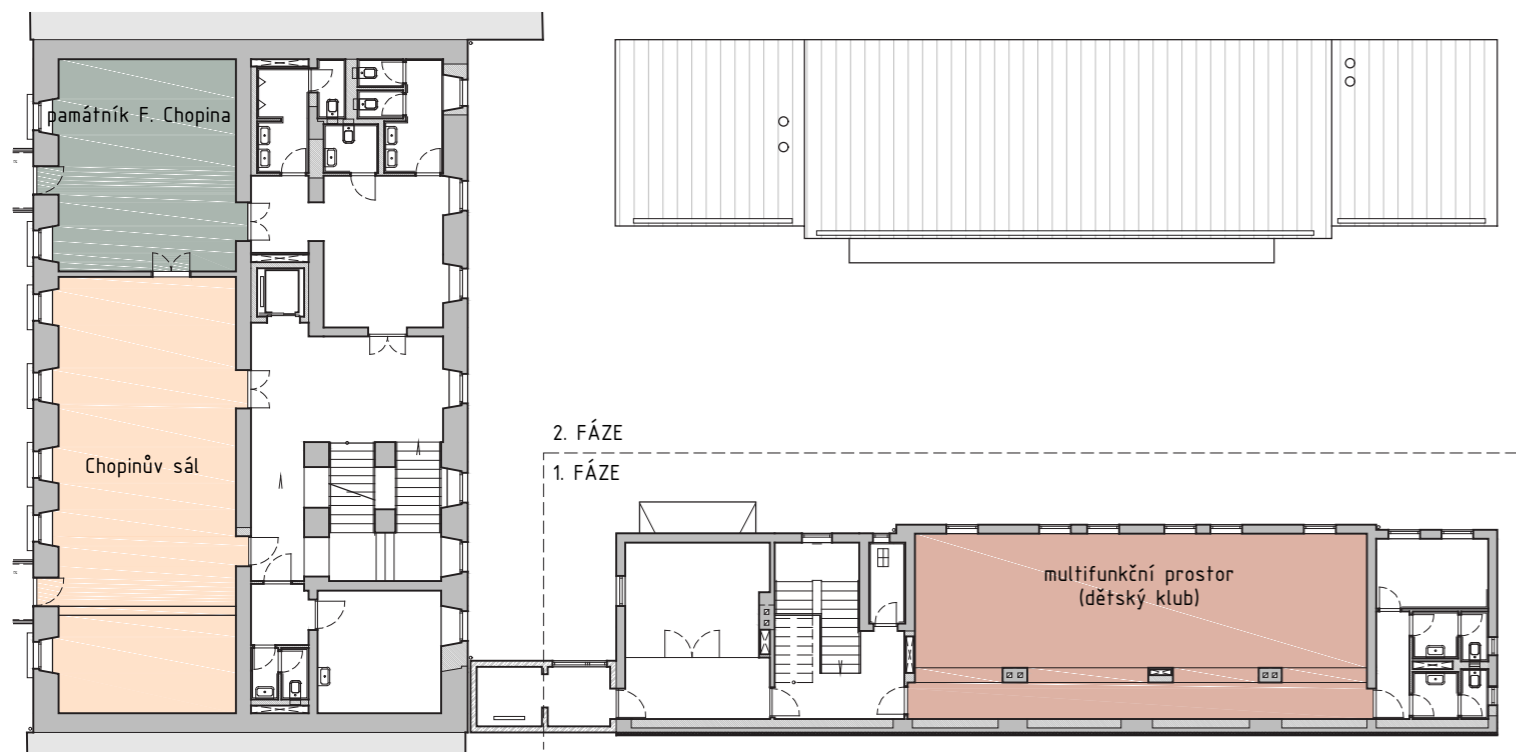


ARCHITEKT Ondřej Tuček

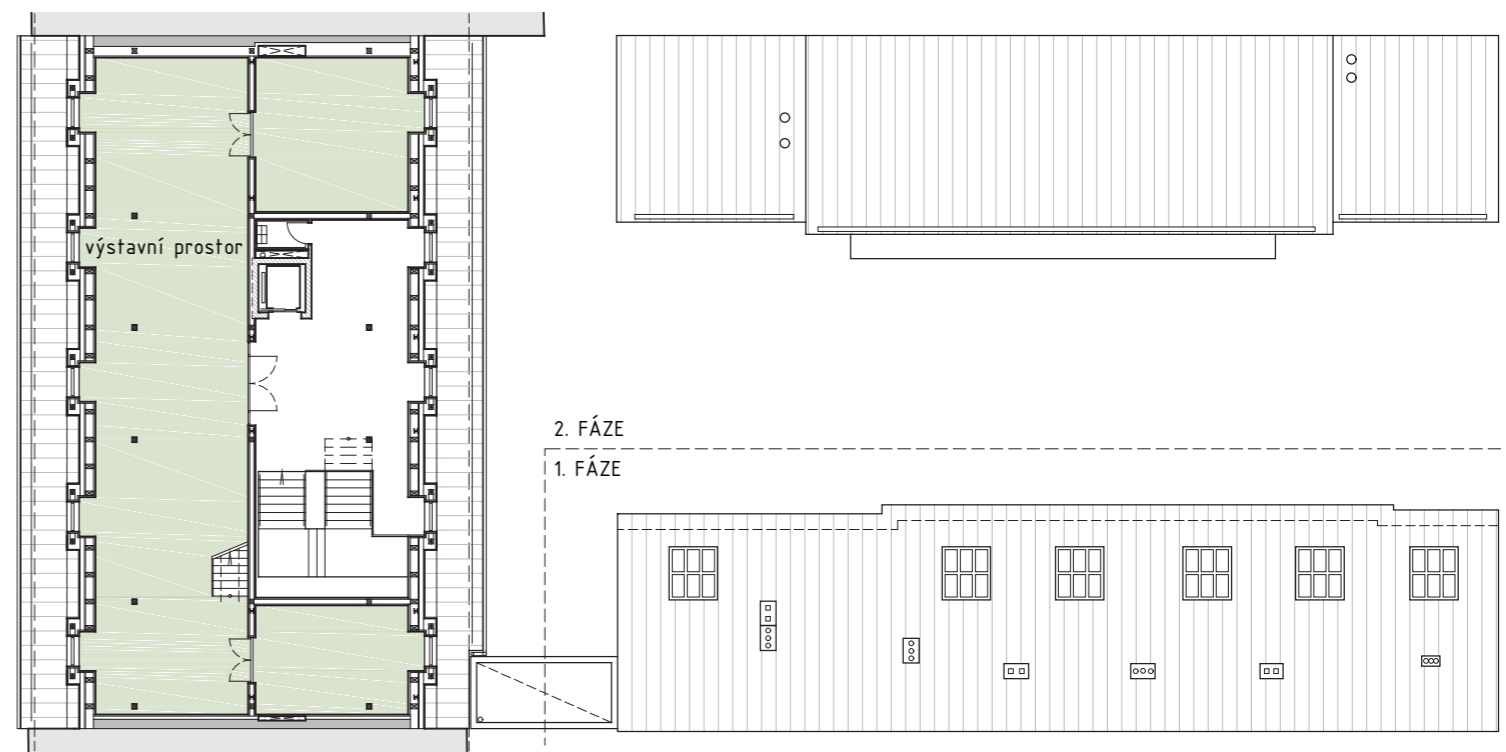
Na Manínách 1525 /32a, 170 00 Praha 7
m: +420 606 546 870
e: ondrej.tucek@a-tucek.cz
w: a-tucek.cz

OBSAH

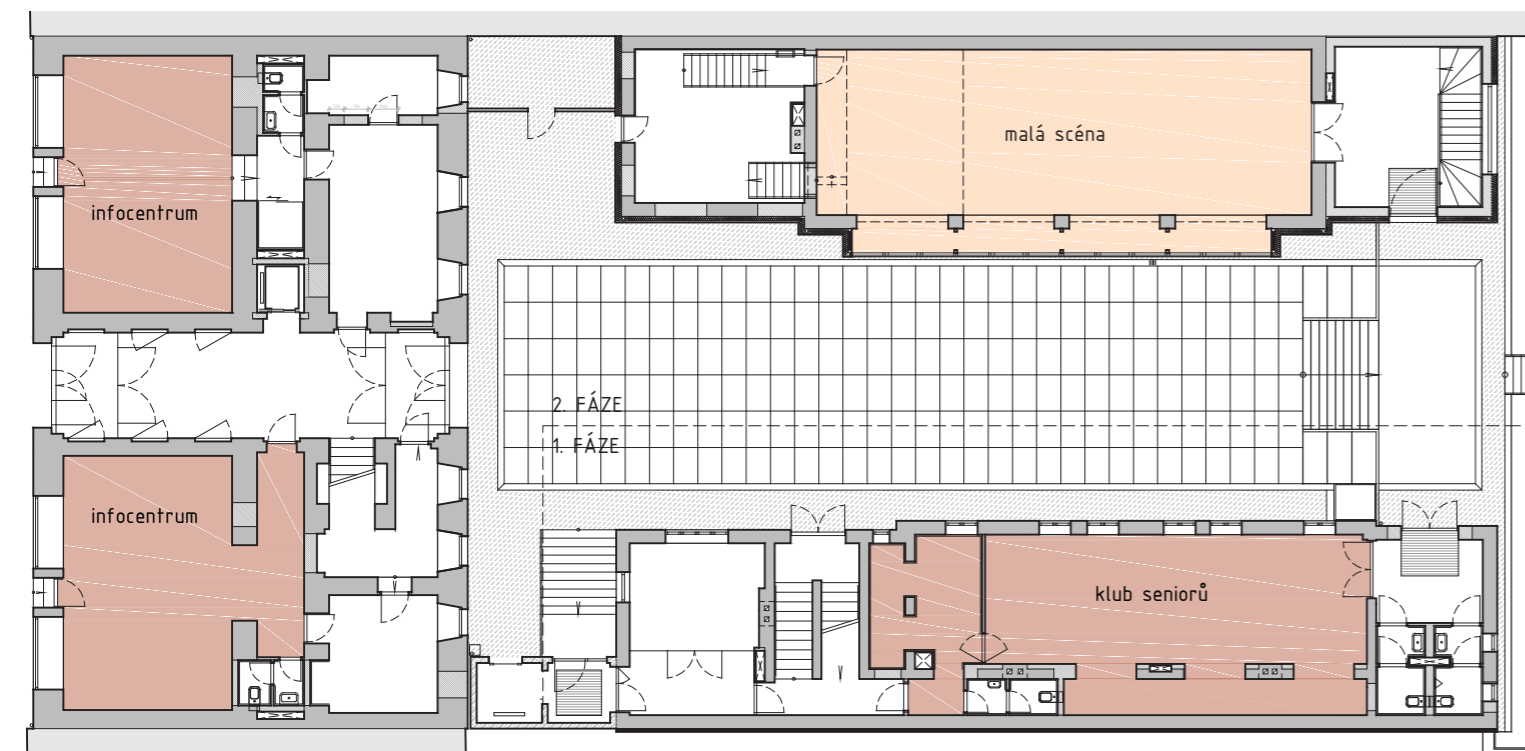
Celkové funkční rozvržení	1
Barevné a materiálové pojetí	2
1. PP – půdorys a ref. nábytek	3
1. NP – půdorys	4
– vizualizace	5 – 7
– referenční nábytek	8
– výkresy nábytku na míru	9 – 15
– referenční nádobí, dekorace	16 – 18
2. NP – půdorys	19
– vizualizace	20
– referenční nábytek	21
– výkresy nábytku na míru	22 – 27
3. NP – půdorys	28
– vizualizace	29 – 30
– referenční nábytek	31
– výkresy nábytku na míru	32 – 39
Stínění oken	40
Tabulka prvků	41



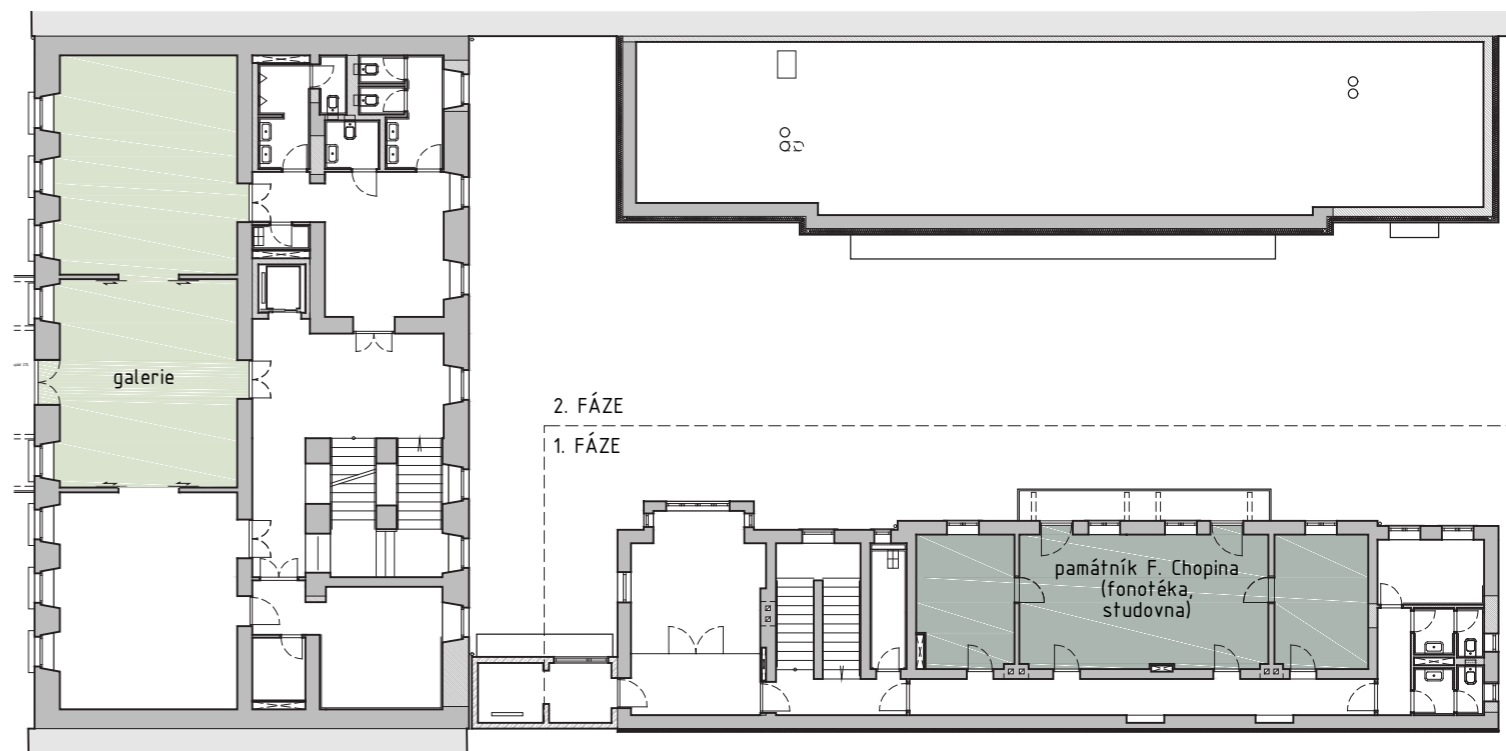
3. NP



4. NP



1. NP

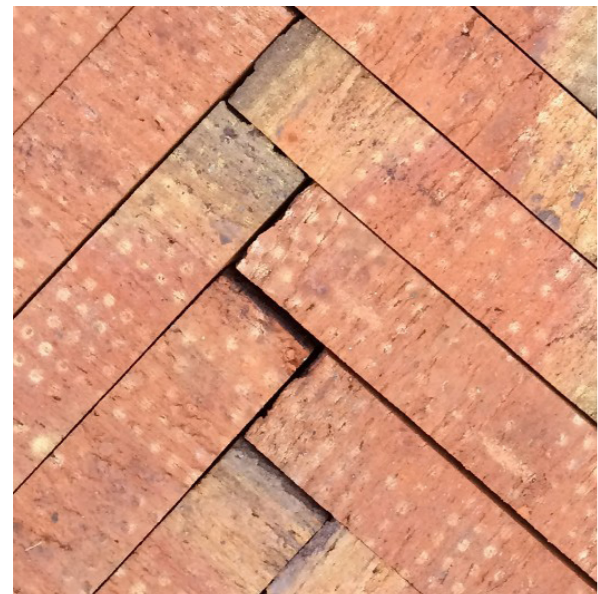
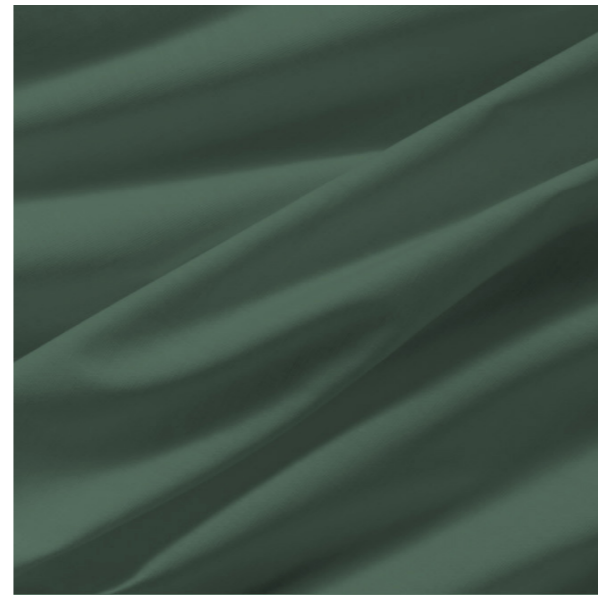
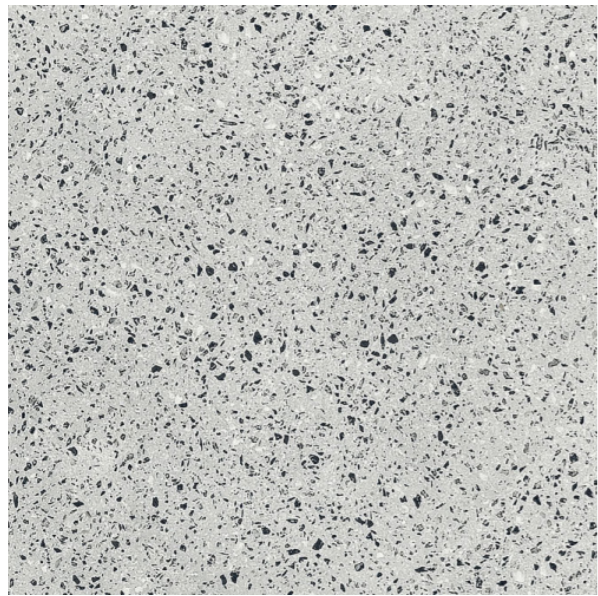


2. NP

Podkrovní prostor budovy B bude využíván jako multifunkční prostor se zaměřením na dětské návštěvníky (herna, denní klub, apod.).

V patře se nachází prostory pro část památníku Frederyka Chopina, a to studovna a fonotéka s materiály týkající se Chopinova života a díla.

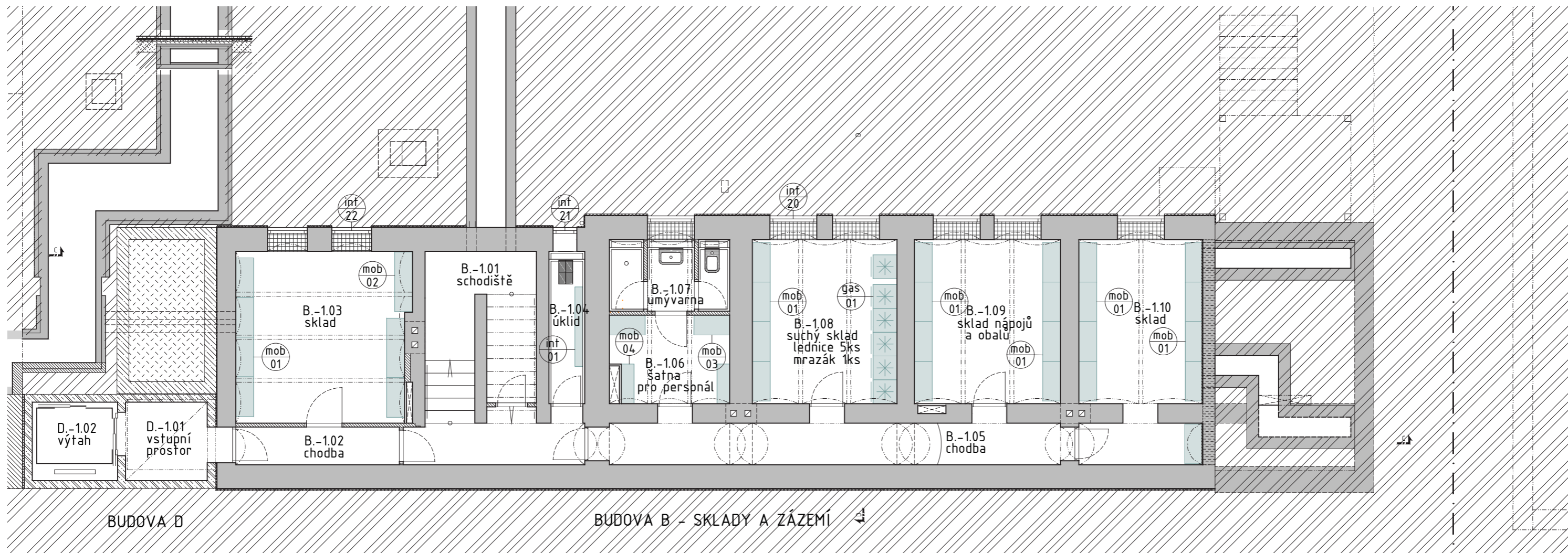
V přízemí je navržen klub seniorů s občerstvením a patřičným zázemím.



PRINCIPY

Hlavním motivem interiéru je závěs. Odděluje jednotlivé funkce v místnosti, vytváří intimní atmosféru, skrývá i odhaluje. Je to jednoduchý, levný, ale působivý a hlavně flexibilní způsob, jak prostoru vtisknout tvář, jak umožnit různá užívání jedné místnosti a zlepšit akustiku, který zároveň reflektuje dočasnost a postupné fázování využití budovy.





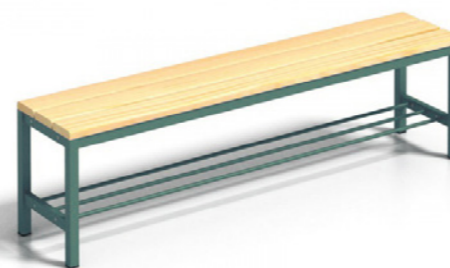
* vybavení umýváren a wc je součástí součástí dodávky stavby



mob 01 – regál (100 x 45 x 200 cm, pozinkovaný)
referenční obrázek



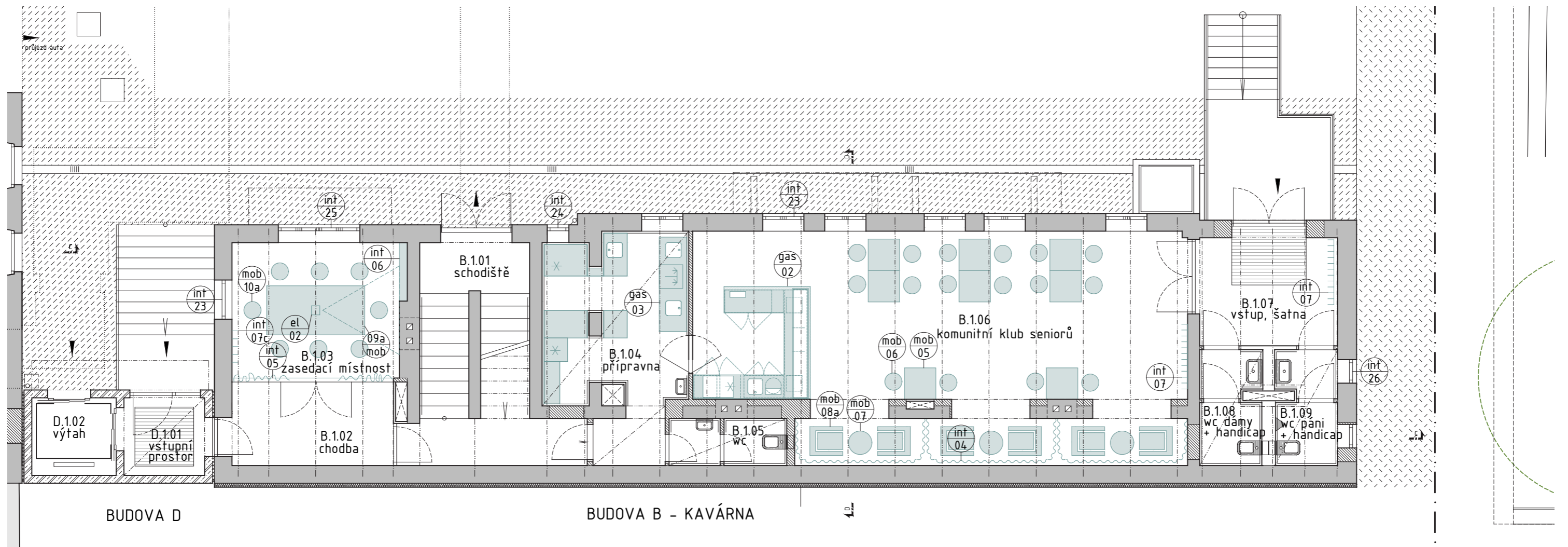
mob 03 – šatní skříňka (90 x 50 cm, ocel, barva světle šedá)
referenční obrázek



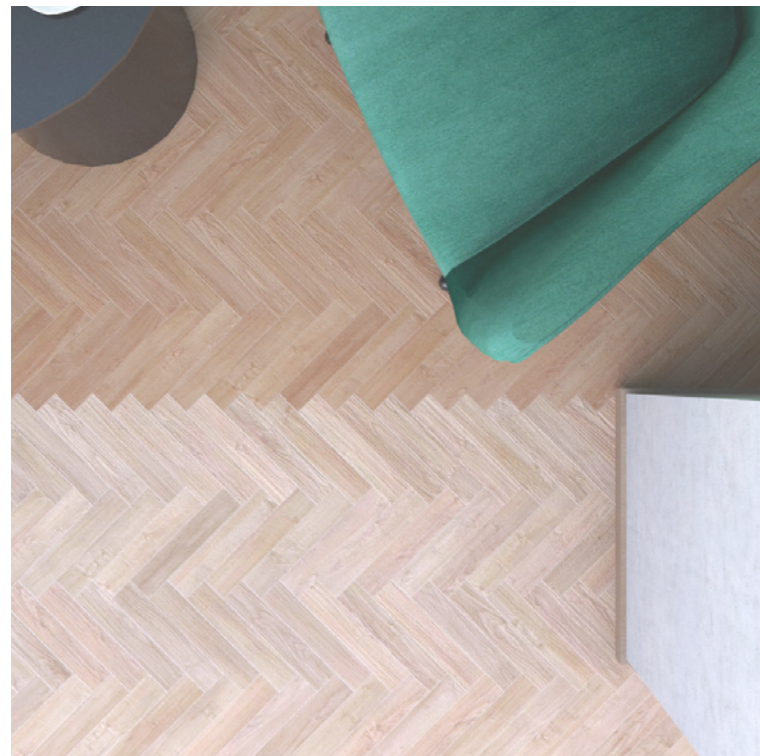
mob 04 – lavice (41 x 100 cm, kovová podnož, barva zelená, rošt na obuv)
referenční obrázek



mob 28 – odpadkový koš, 10 l, barva bílá
referenční obrázek



* vybavení umývár a wc je součástí dodávky stavby



V klubu v přízemí navrhujeme dva druhy posezení – klasické v hlavní části prostoru a intimnější, měkčí koutky mezi pilíři vybavené pohodlnými křesly a oddělené závěsy. Posezení za pilíři je odlišeno také jiným dřevem v parketách. Dominantou prostoru je barový pult obložený cihlovými dlaždicemi se zabudovanou vitrinou na občerstvení.









mob 05 – podnož (komaxit, barva cihlová)
referenční obrázek



mob 05 – stolní deska (80 x 80 cm, mramor)
referenční obrázek



mob 06 – židle (dřevo dub)
referenční obrázek



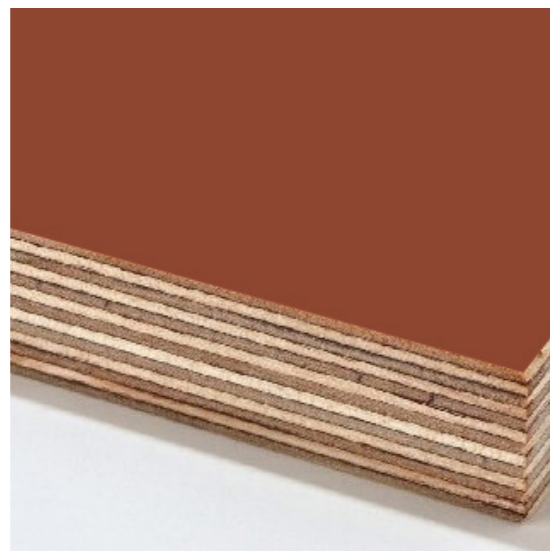
mob 07 – stůl (podnož v. 45,5 cm, deska
kulatá průměr 60 cm, barva černá)
referenční obrázek



mob 08a – křeslo (podnož kovová černá,
čalounění zelené)
referenční obrázek



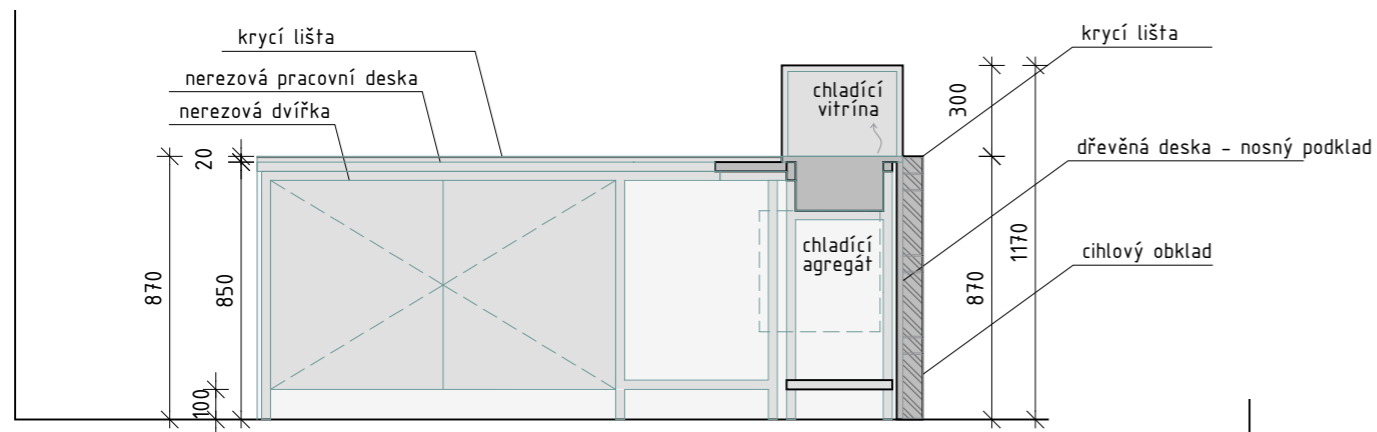
mob 09a – dřevěná podnož
referenční obrázek



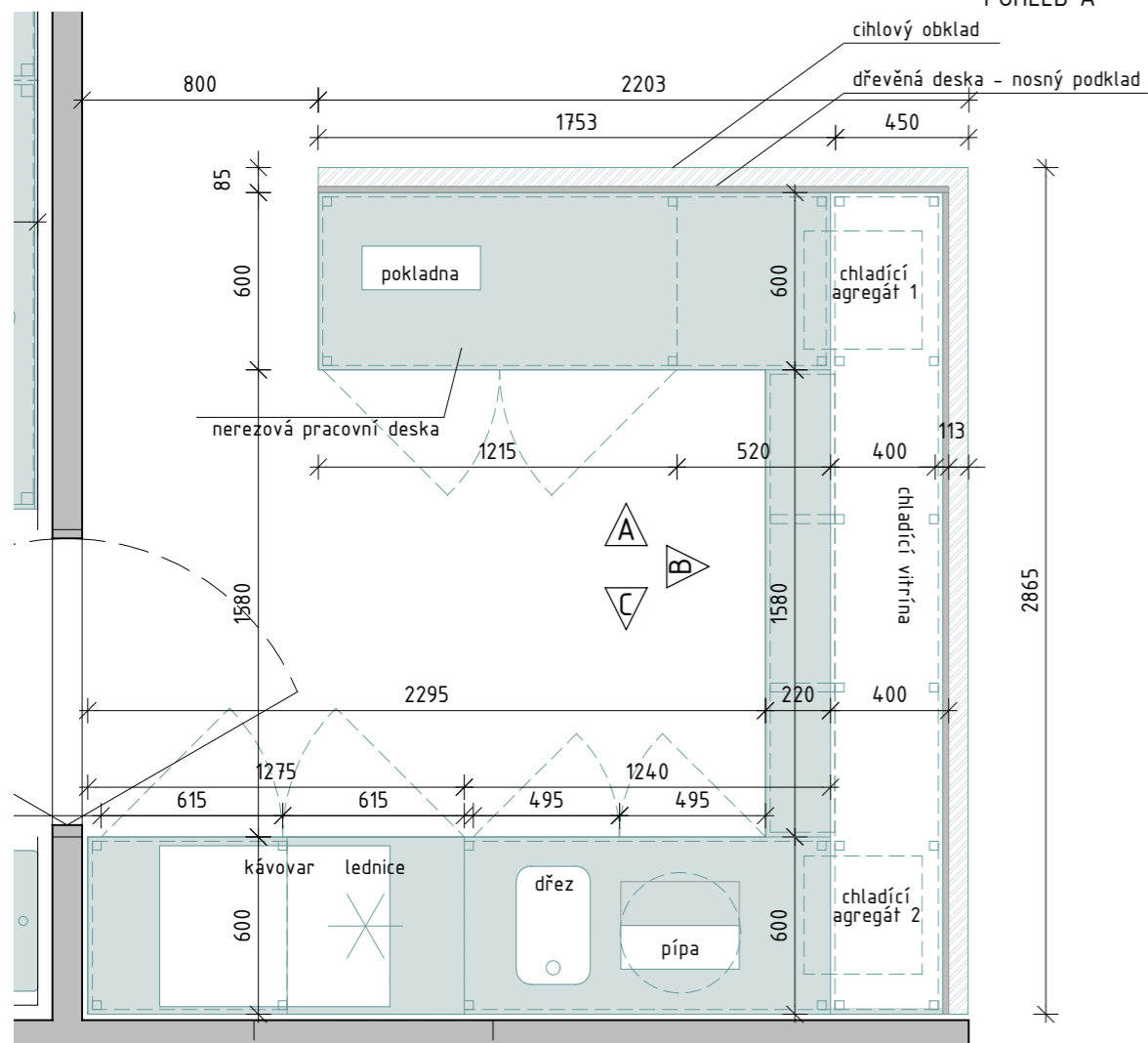
mob 09a – stolová deska (250 x 125 cm,
překližka lakovaná, vrchní strana cihlová)
referenční obrázek



mob 10a – židle (kovová podnož bílá,
čalounění bílé)
referenční obrázek



POHLED A



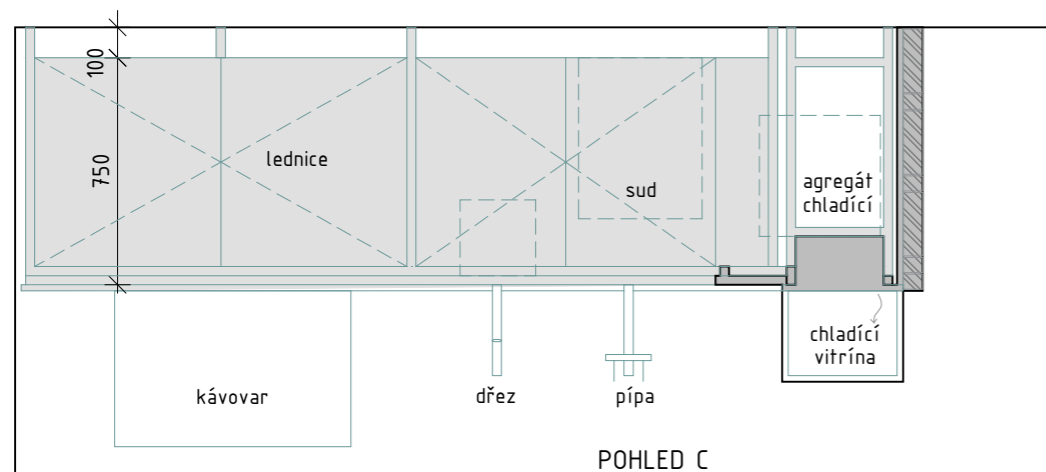
PŮDORYS



POHLED B



ŘEZ B



POHLED C

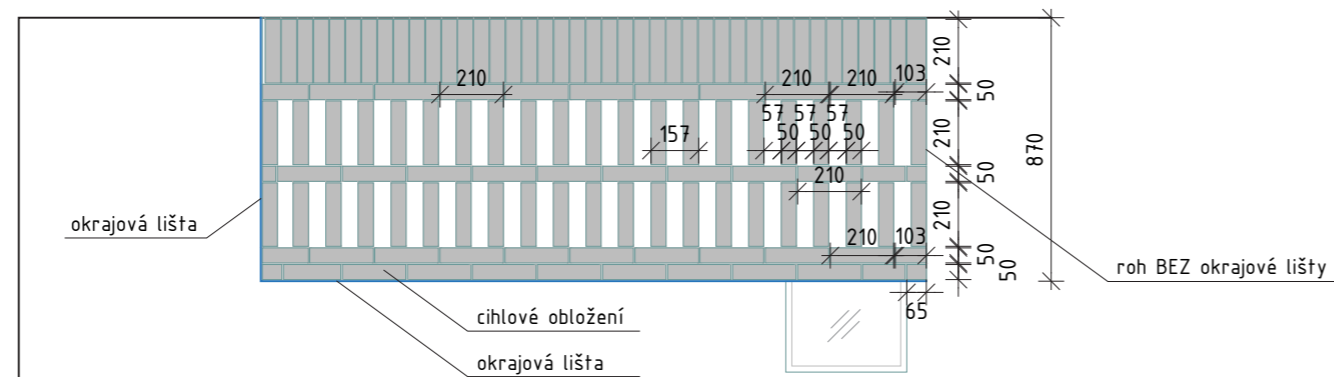
Barová sestava se skládá ze tří částí: **pracovního pultu**, **chladicí vitríny** a **obkladu** pohledové části baru.

Pracovní pult je tvořen konstrukcí z ocelových profilů, pracovní deska a dvířka jsou z nerezového plechu.

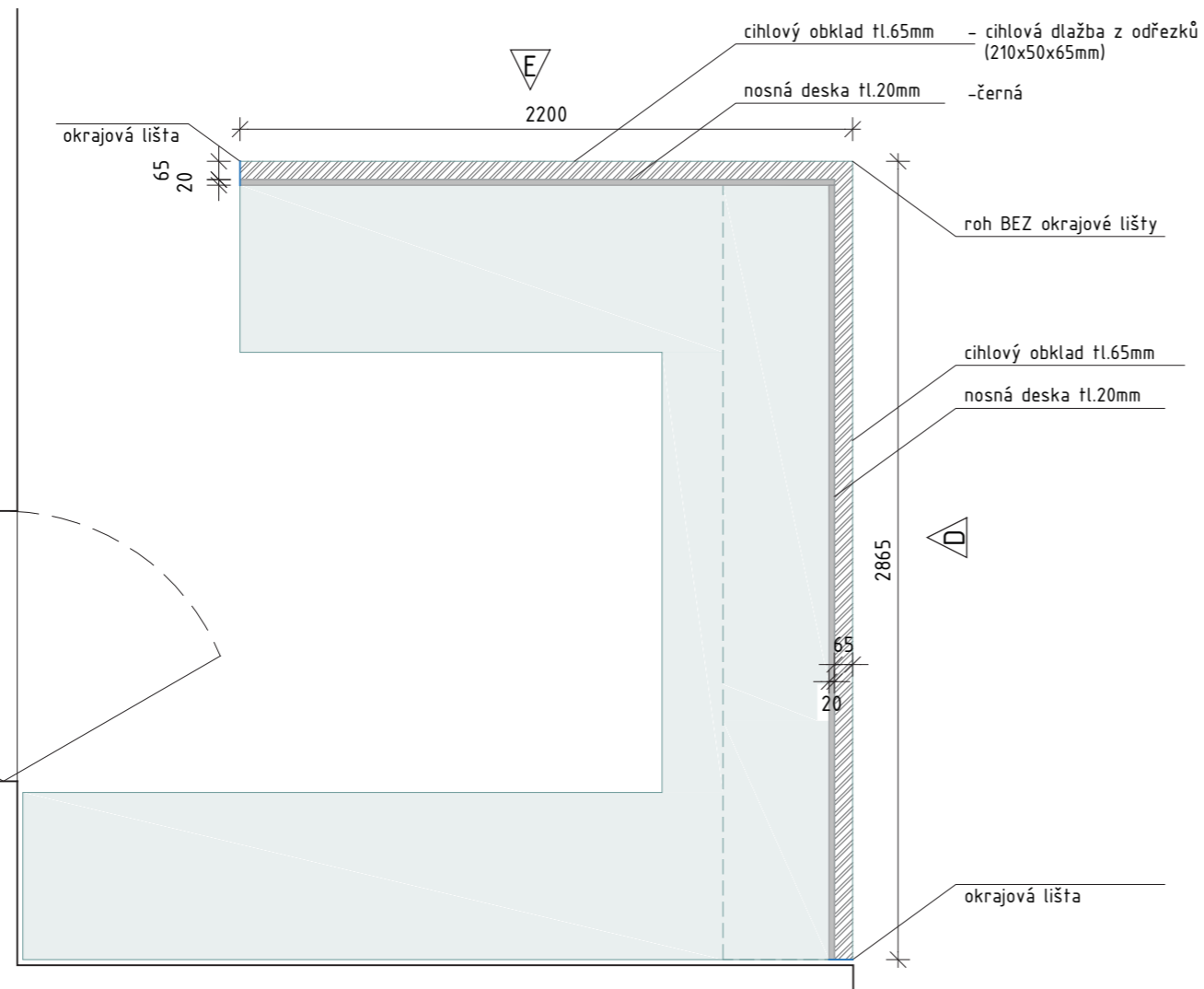
Chladicí vitrína má dvě části, horní viditelná část se skládá z lepených tabulí čirého skla (3 vnější a 2 boční), skleněných pojízdných dvířek a vnitřní ocelové konstrukce. Spodní část je chladicí agregát dle technologie výrobce. Vitrína bude usazena do korpusu pracovního pultu – korpus k tomu musí být uzpůsoben dle konkrétního zpracování vitríny.

Pohledová záda pracovního pultu budou zakryta dřevěnou deskou s cihelným obkladem (viz výkres obkladu).

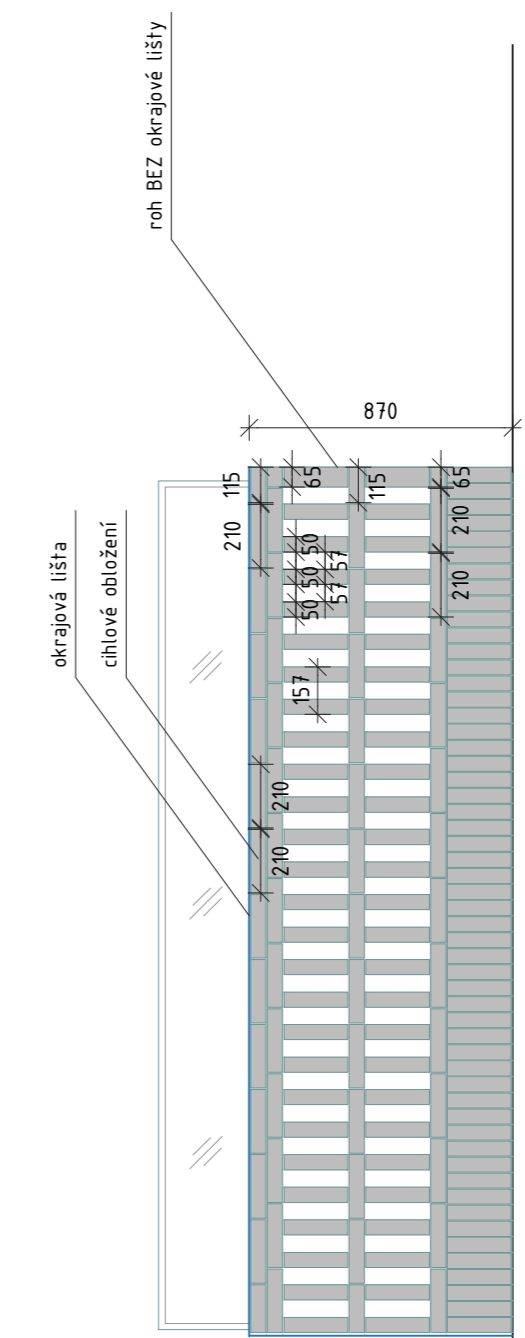
Technologie baru obsahuje vestavěnou lednici, kávovar, chladicí vitrínu, dřez s baterií a pípu. Pracovní deska bude připravená pro umístění pípy, baterie a chladicí vitríny.



POHLED E

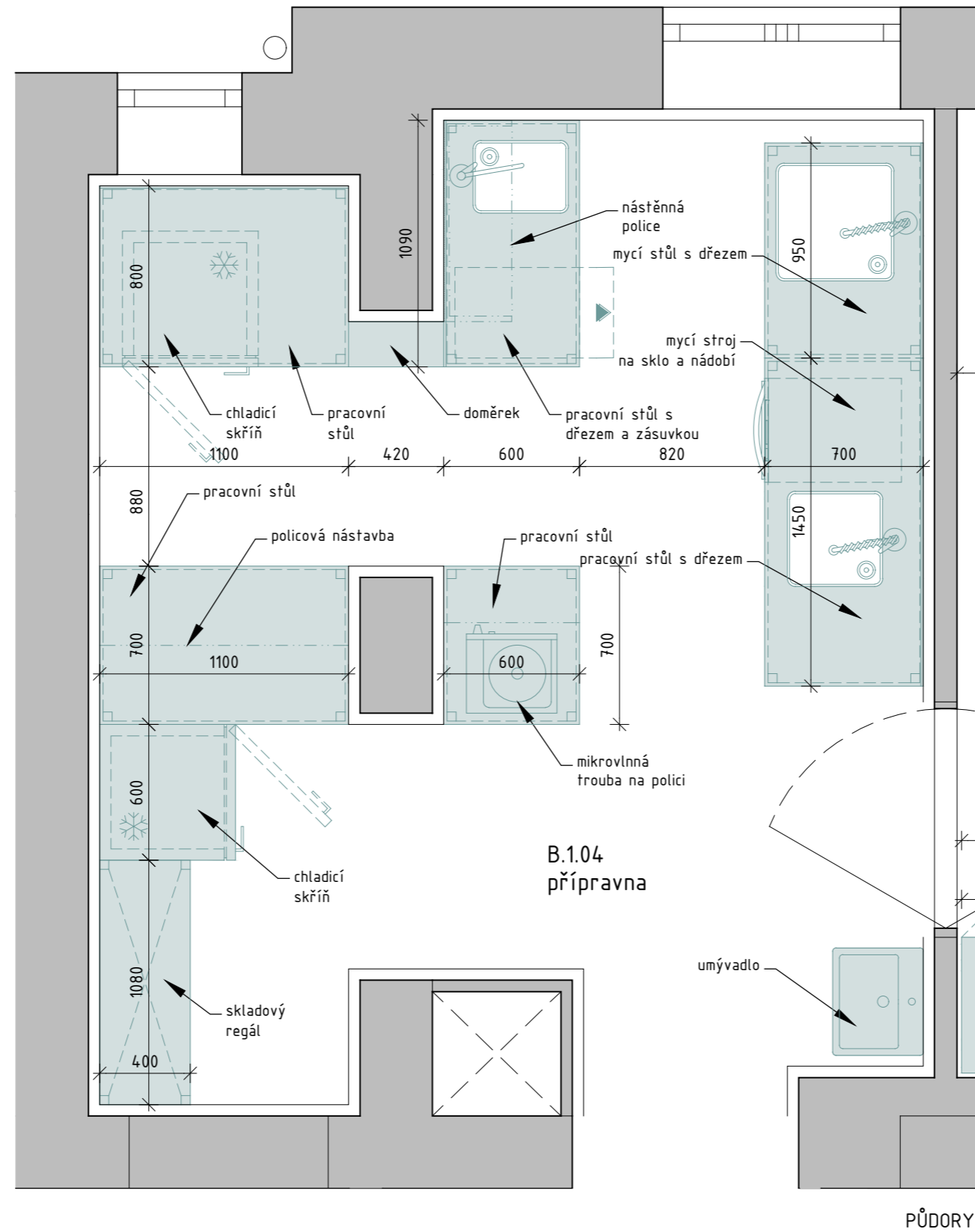


PŮDORYS

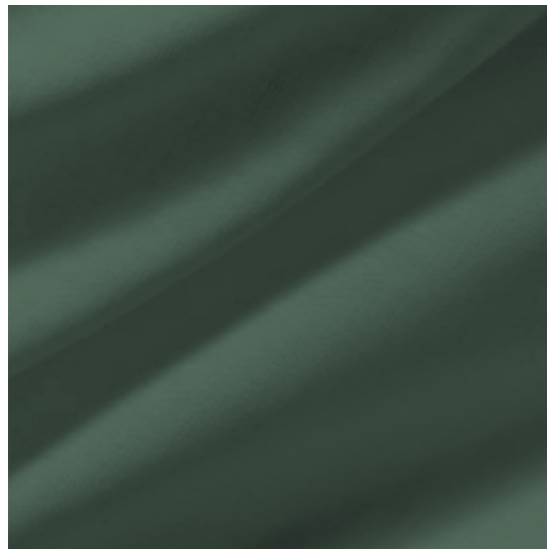


POHLED D

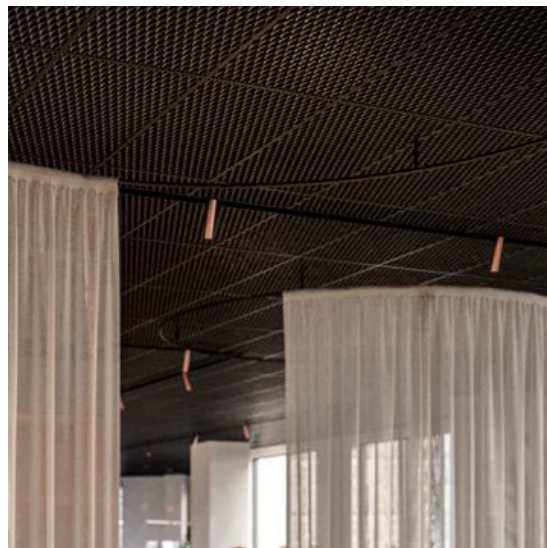
Barové opláštění se skládá z cihlového obkladu (cihlové odřezky 210 x 50 x 65 mm).
 Obklad je kotven pomocí malty k nosné podkladové dřevěné desce o tl. 20 mm, vazba cihel dle výkresu.
 Poslední řada cihel a svislé konce cihlového obkladu budou opatřeny lištou z nerezového plechu o tl. 1 mm ve stejném provedení jako pracovní deska. Roh obkladu bude proveden bez lišty.



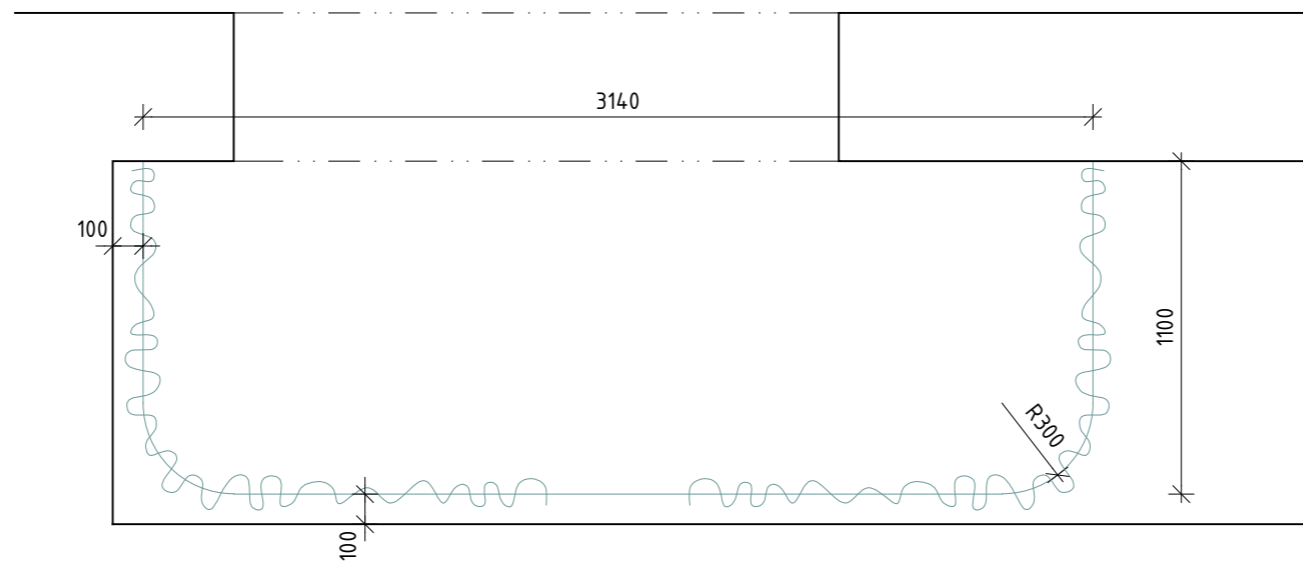
Pracovní pulty jsou tvořeny konstrukcí z ocelových profilů, pracovní deska a dvířka jsou z nerezového plechu.



int 48 – závěs (barva zelená)
referenční obrázek

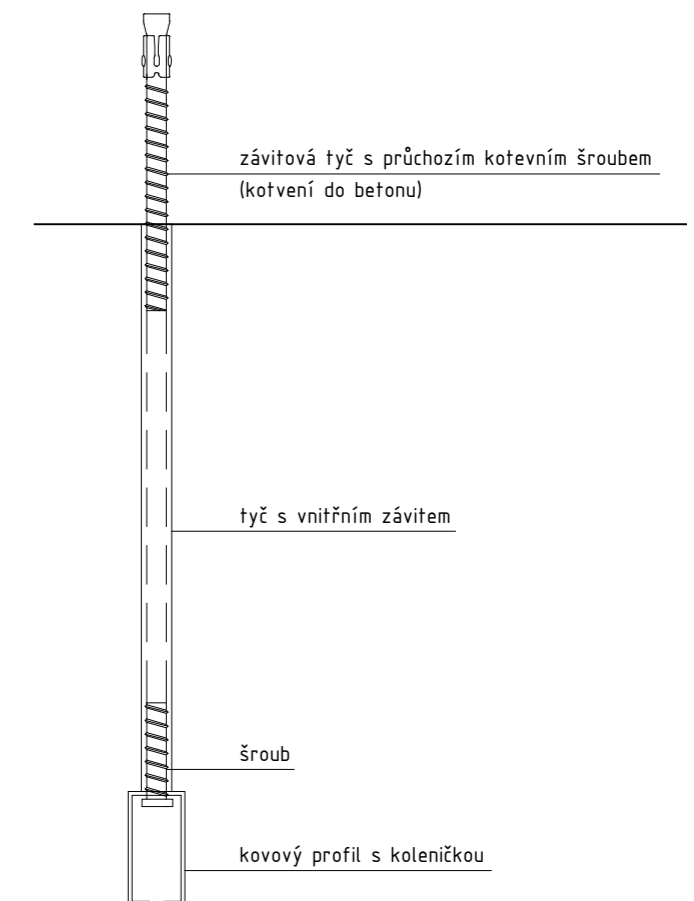


int 04 – garnýž (barva černá)
referenční obrázek



garnýž: kovová konstrukce kotvená do stropu (svěšeno cca 315 mm), komaxit, barva černá
závěs: 4000 x 2800 mm, barva zelená, 2 ks (případně 4ks á 2200 x 2800 mm)

- * reálné rozměry dle zaměření na místě, odsazení od stěny nutno ověřit s pozicí topení
- * nutno zkoordinovat rozměr závěsu a svěšení garnýže tak, aby závěs končil 10 mm nad podlahou



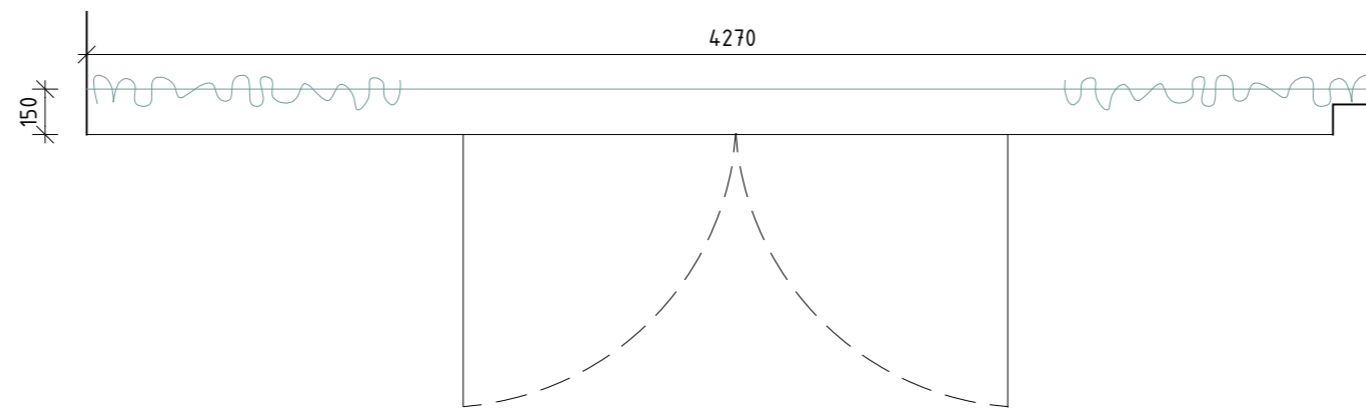
DETAIL KOTVENÍ DO STROPU 1:2



int 05 – závěs (barva cihlová)
referenční obrázek

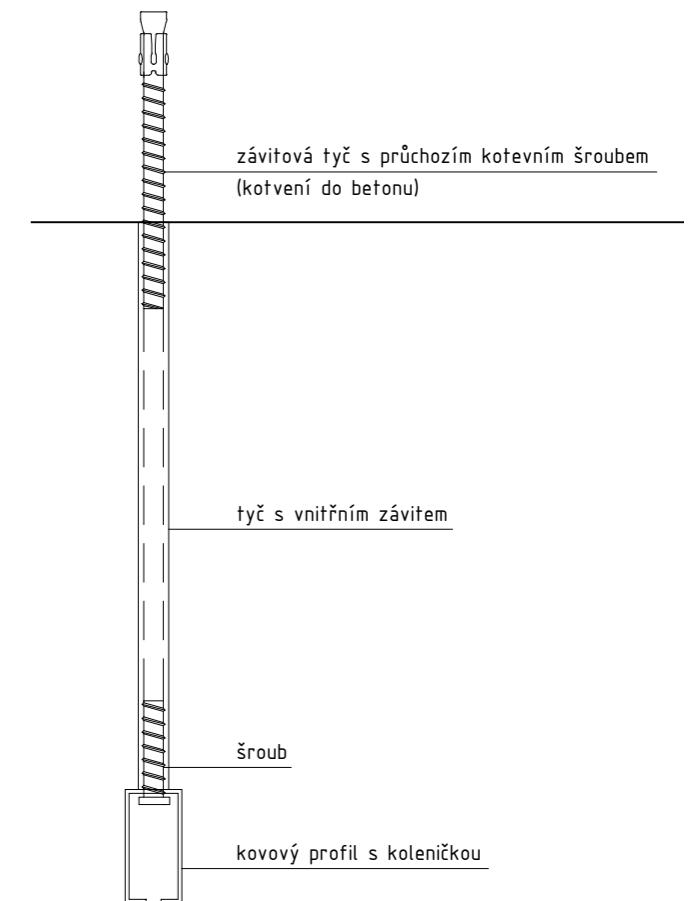


int 05 – garnýž (barva bílá)
referenční obrázek

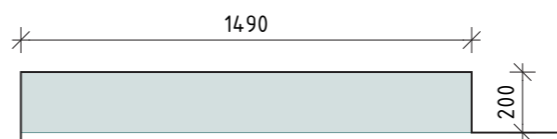
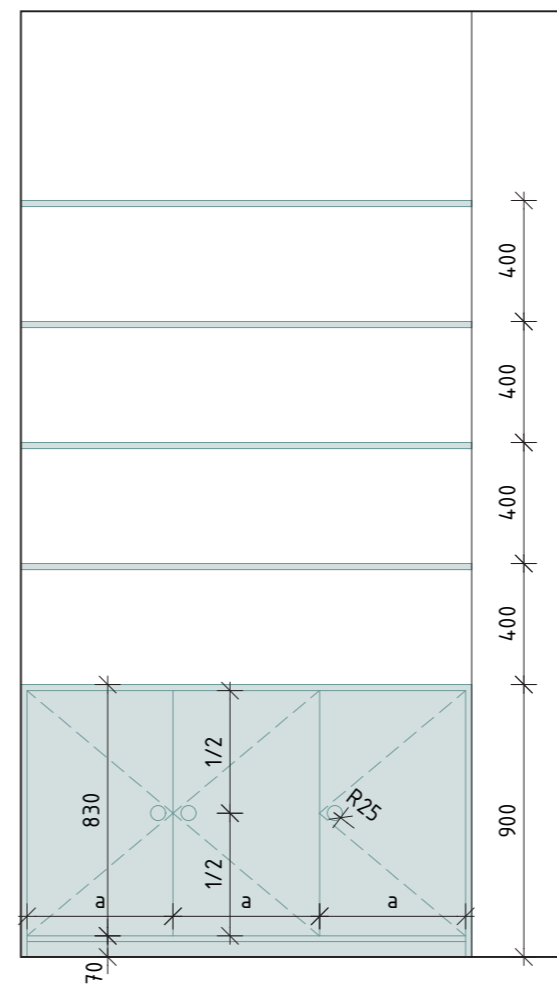


garnýž: kovová konstrukce kotvená do stěn ve výšce 3060 mm (garnýž ve výšce rámu nadsvětlíku), komaxit, barva bílá
závěs: 3300 x 3050 mm, barva cihlová, 2 ks

- * reálné rozměry dle zaměření na místě
- * nutno zkoordinovat rozměr závěsu a pozici garnýže tak, aby závěs končil 10 mm nad podlahou, garnýž ve výšce horního rámu nadsvětlíku



DETAIL KOTVENÍ DO STROPU 1:2



korpus: lakovaná překližka tl. 18 mm, barva cihlová
 police: lakovaná překližka tl. 18 mm, barva cihlová
 dvířka: lakovaná překližka tl. 18 mm, barva cihlová
 úchytky = vyfrézované otvory $d = 25$ mm

- * reálné rozměry dle zaměření na místě
- * překližku lakovat pouze v ploše před výrobou jednotlivých dílů, boky ponechat přírodní s viditelnými vrstvami dýhy





TALÍŘ MĚLKÝ MALÝ 170mm

kamenina keramika
výška 15 mm
průměr 200 mm
bezpečné pro použití v myčce a mikrovlnné troubě



TALÍŘ MĚLKÝ VELKÝ 275mm

kamenina keramika
výška 15 mm
průměr 275 mm
bezpečné pro použití v myčce a mikrovlnné troubě



MISKA 150mm

kamenina keramika
výška 65 mm
průměr 150 mm
bezpečné pro použití v myčce a mikrovlnné troubě



TALÍŘ HLUBOKÝ VELKÝ 275mm

kamenina keramika
výška 15 mm
průměr 275 mm
bezpečné pro použití v myčce a mikrovlnné troubě

BAREVNÁ KOMBINACE





SKLENICE 250ml

bezpečné pro použití v myčce



SKLENICE 430ml

bezpečné pro použití v myčce



VINNÁ SKLENICE NA ČERVENÉ VÍNO 67CL

bezpečné pro použití v myčce



ČAJOVÁ KONVICE SKLO 600ml

bezpečné pro použití v myčce



SKLENĚNÉ VÁZY RŮZNÉ VELIKOSTI



MRAMOROVÁ DÓZA BÍLÁ



MRAMOROVÁ DÓZA ZELENÁ



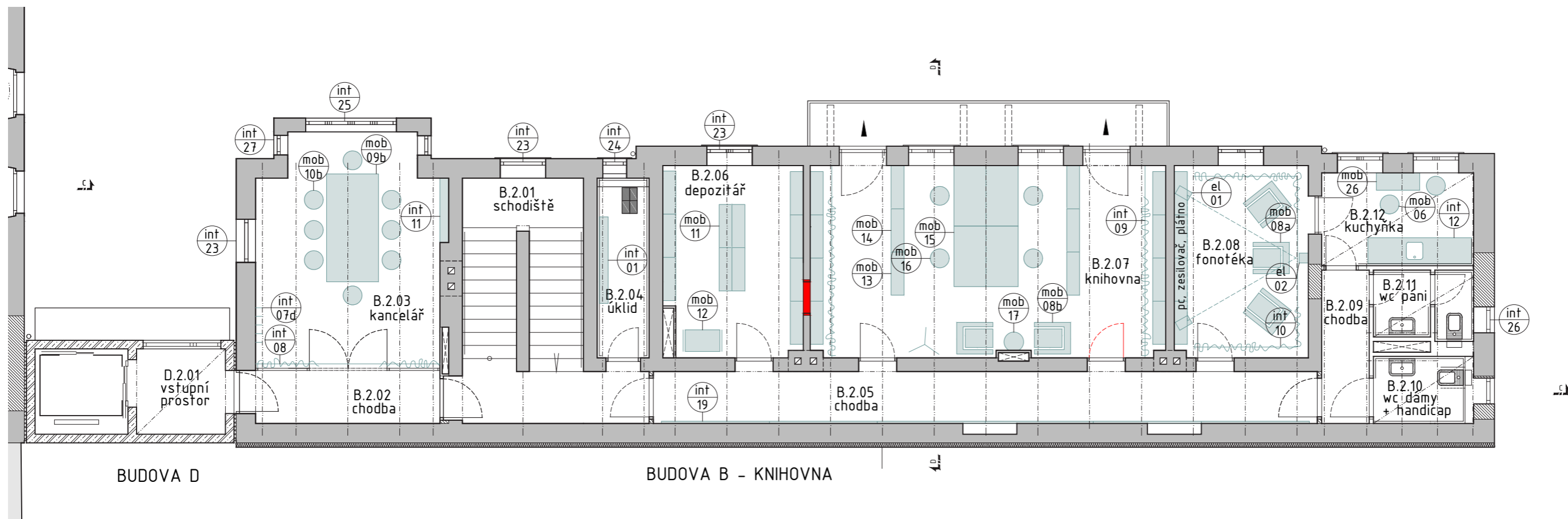
MRAMOROVÁ SOLNIČKA A PEPŘENKA



MRAMOROVÉ PODTÁCKY ZELENÉ



SERVÍROVACÍ PRKÉNKO Z AKÁTOVÉHO DŘEVA



* vybavení umýváren a wc je součástí dodávky stavby

Akustika fonotéky je zlepšena pohltivými závěsy, které sjednocují odrazivost stěn místnosti a upravují dobu dozvuku. Zároveň místnost odtrhují od dění za okny a v chodbě a umožňují tak posluchačům dokonalé soustředění na poslech hudby.





mob 08b – křeslo (kovová podnož černá,
čalounění barva cihlová)
referenční obrázek



mob 11 – regál vysoký (100 x 30 x 250 cm,
kovový, barva bílá)
referenční obrázek



mob 12 – pojízdný stolek nerez
referenční obrázek



mob 13 – regál nízký (100 x 30 x 100 cm,
kovový, barva bílá)
referenční obrázek



mob 15 – psací stůl (140 x 80 cm, podnož
kov bílá, deska překližka lakovaná barva bílá)
referenční obrázek



mob 16 – kancelářská židle (pojízdná, barva
bílá)
referenční obrázek



mob 17 – konferenční stolek (průměr 45 cm,
v. 50 cm, dub)
referenční obrázek



mob 27 – pracovní lampa (nastavitelné
rameno, barva bílá)
referenční obrázek



mob 09b – dřevěná podnož
referenční obrázek



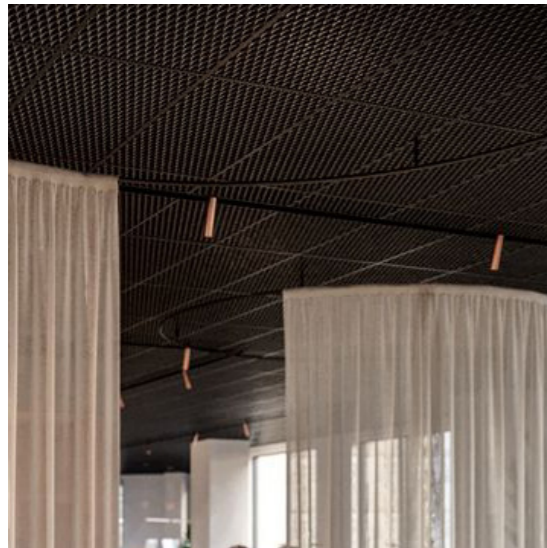
mob 09b – stolová deska (250 x 125 cm,
překližka lakovaná, vrchní strana zelená)
referenční obrázek



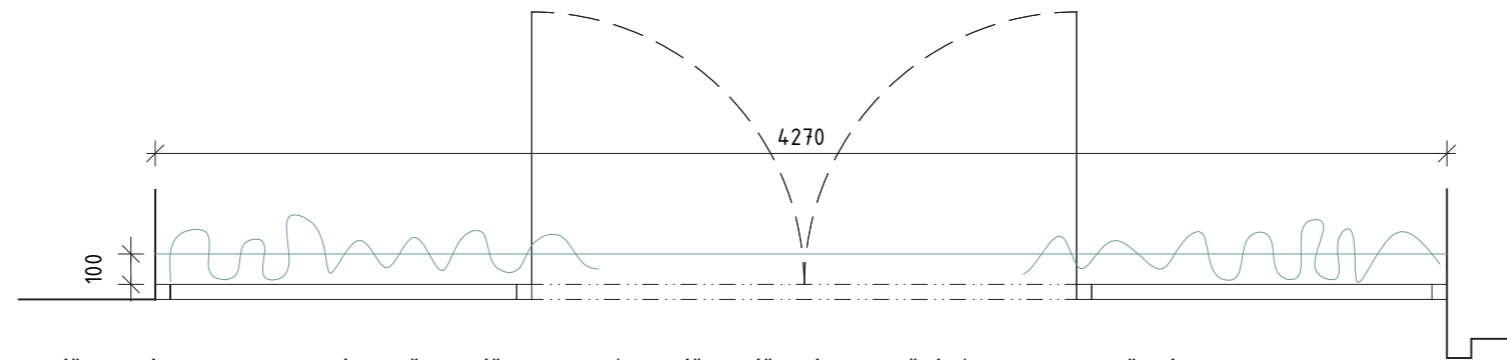
mob 10b – židle (kovová podnož černá,
čalounění zelené)
referenční obrázek



int 08 – závěs (barva zelená)
referenční obrázek

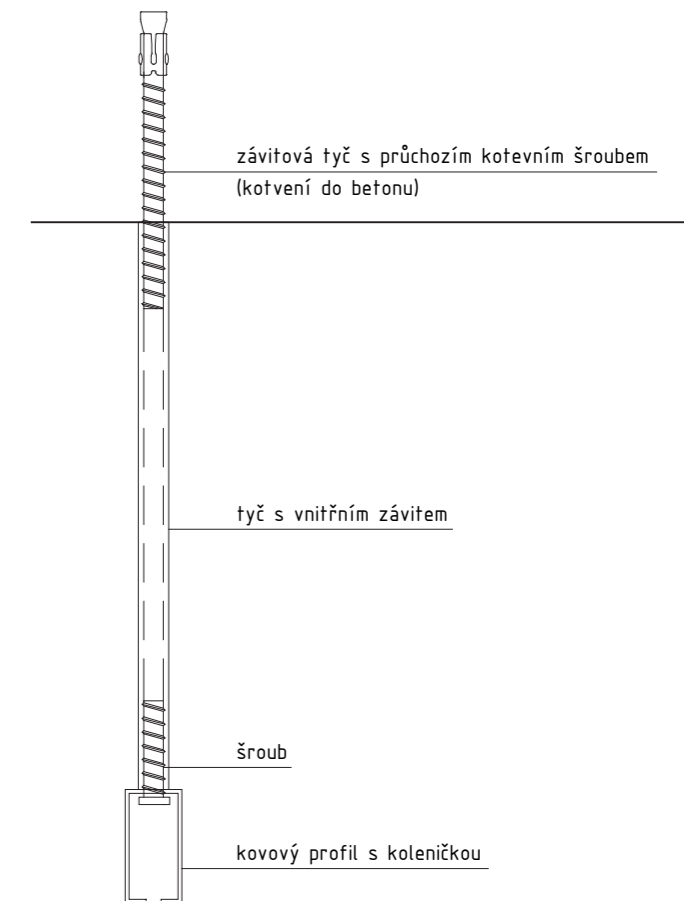


int 08 – garnýž (barva černá)
referenční obrázek



garnýž: kovová konstrukce kotvená do stěn ve výšce 2810 mm (= garnýž ve výšce rámu nadsvětlíku), komaxit, barva černá
závěs: 3300 x 2800 mm, barva zelená, 2 ks

- * reálné rozměry dle zaměření na místě
- * nutno zkoordinovat rozměr závěsu a pozici garnýže tak, aby závěs končil 10 mm nad podlahou, garnýž ve výšce horního rámu nadsvětlíku



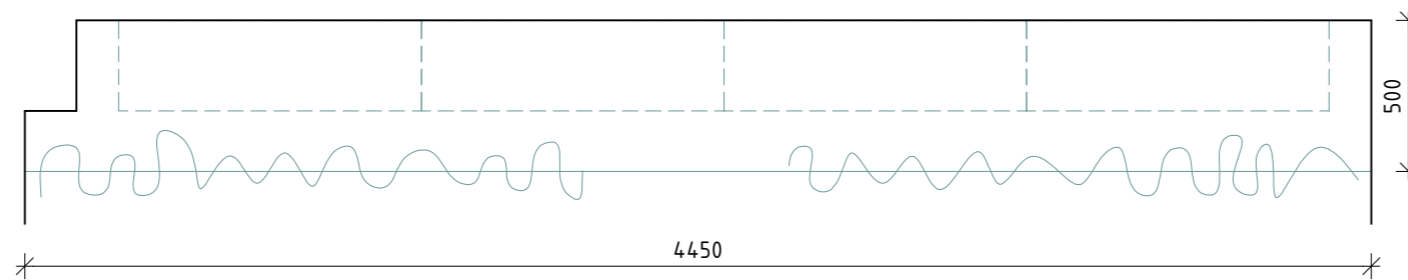
DETAIL KOTVENÍ DO STROPU 1:2



int 09 – závěs (barva cihlová)
referenční obrázek

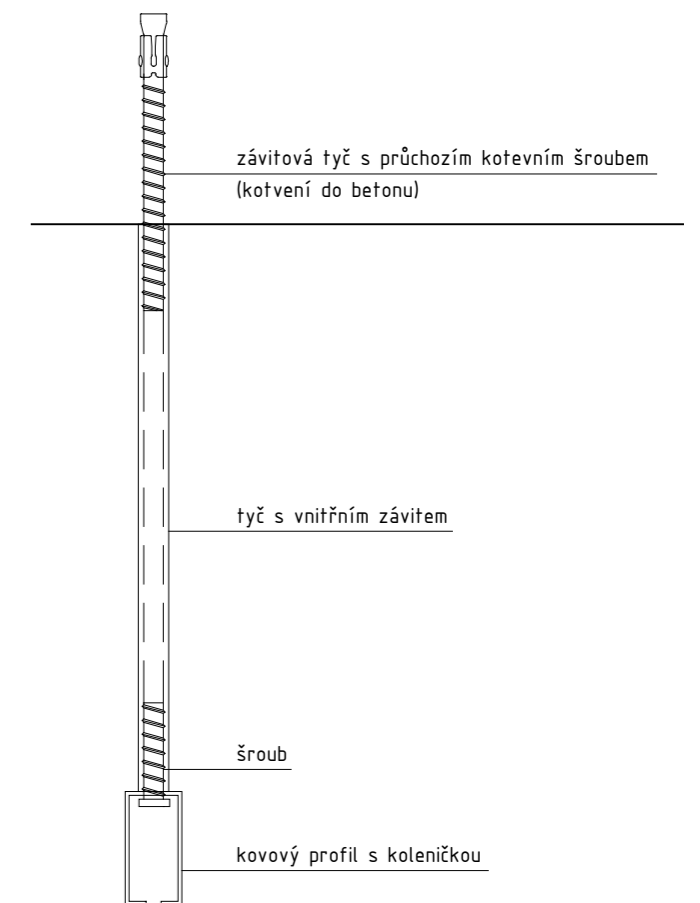


int 09 – garnýž (barva bílá)
referenční obrázek



garnýž: kovová konstrukce kotvená do stěn, příp. stropu (svěšena cca 70 mm), komaxit, barva bílá
závěs: 3500 x 2800 mm, barva cihlová, 2 ks

- * reálné rozměry dle zaměření na místě
- * nutno zkoordinovat rozměr závěsu a pozici garnýže tak, aby závěs končil 10 mm nad podlahou



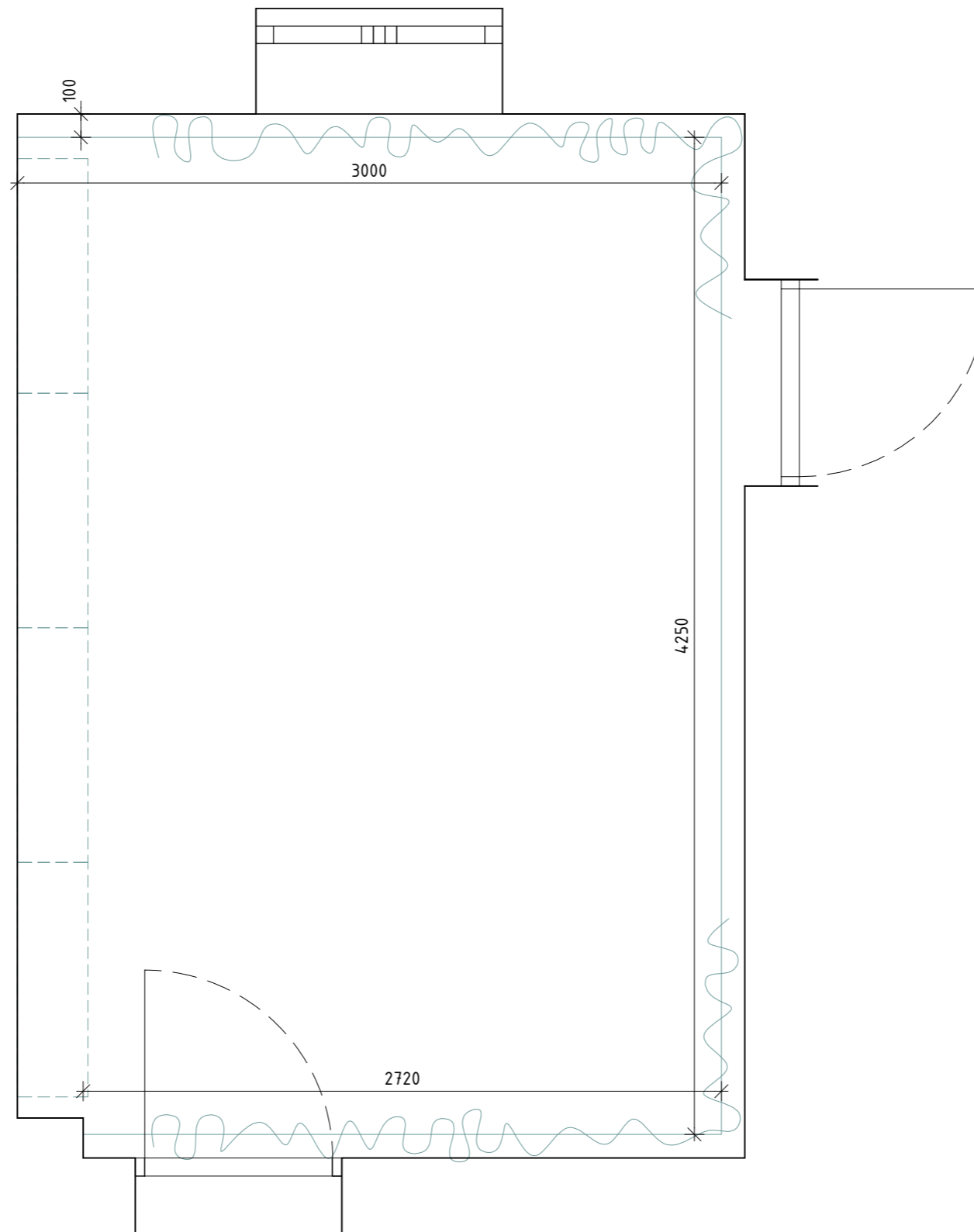
DETAIL KOTVENÍ DO STROPU 1:2



int 10 – závěs (barva cihlová)
referenční obrázek

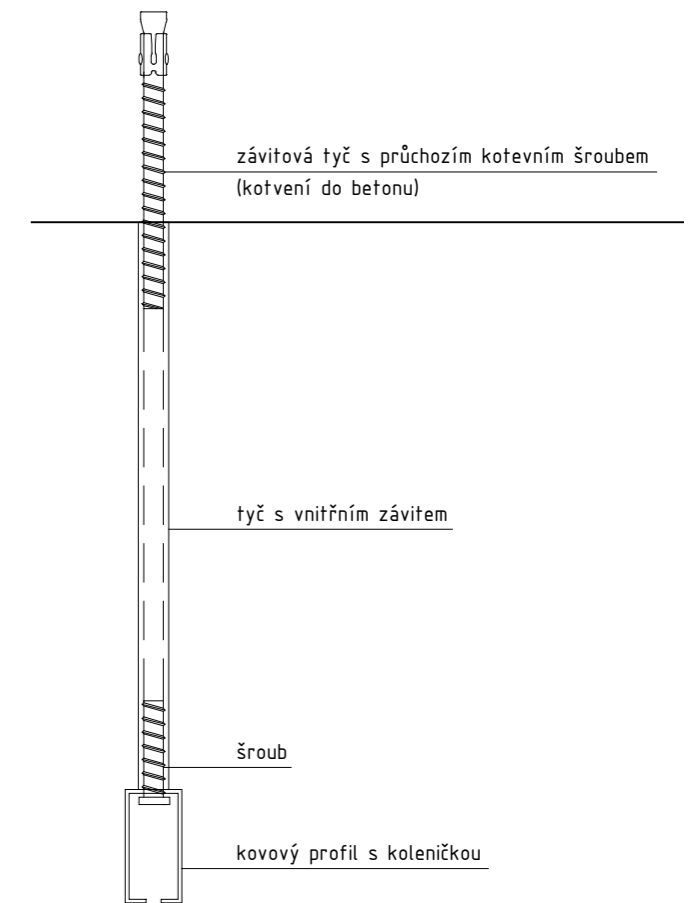


int 10 – garnýž (barva bílá)
referenční obrázek

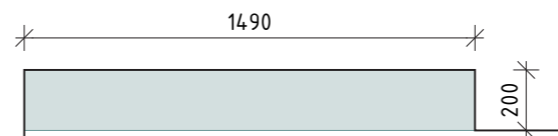
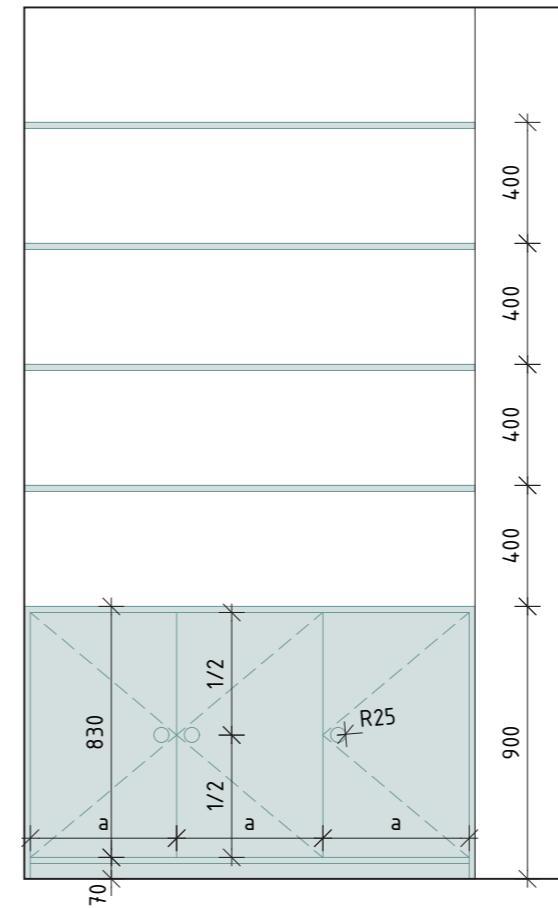


garnýž: kovová konstrukce kotvená do stěn, příp. stropu (svěšena cca 70 mm), komaxit, barva bílá
závěs: 2300 x 2800 mm, barva cihlová, 4 ks, 3500 x 2800 mm, barva cihlová 2 ks

- * reálné rozměry dle zaměření na místě
- * nutno zkoordinovat rozměr závěsu a pozici garnýže tak, aby závěs končil 10 mm nad podlahou

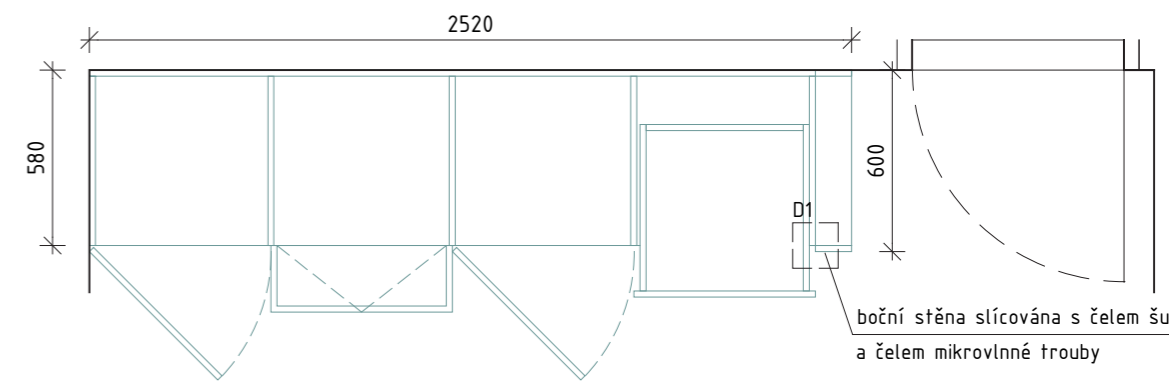
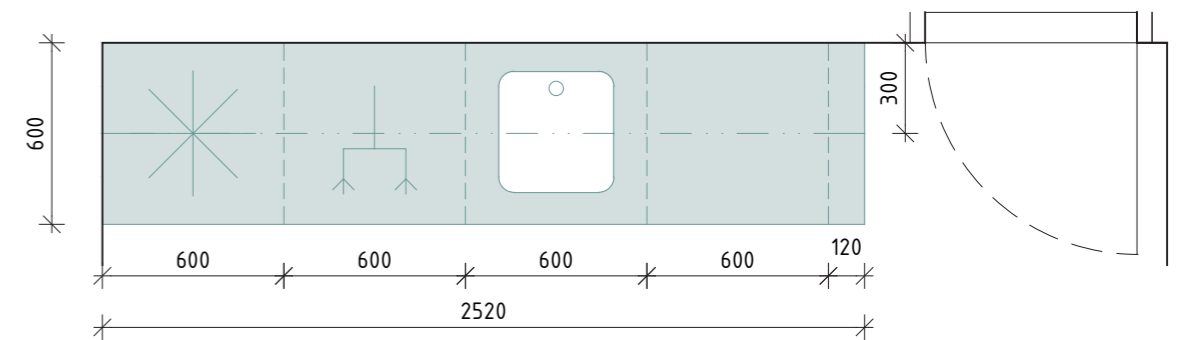
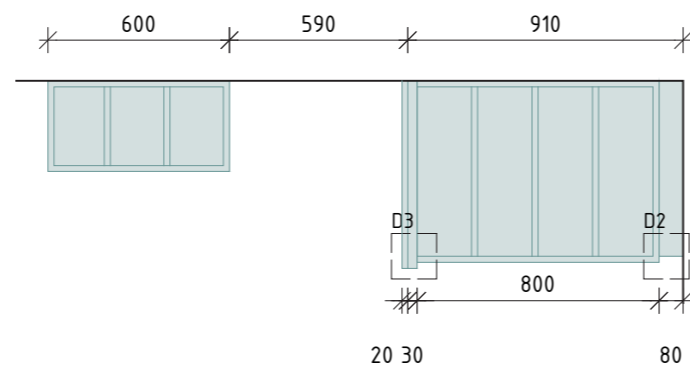
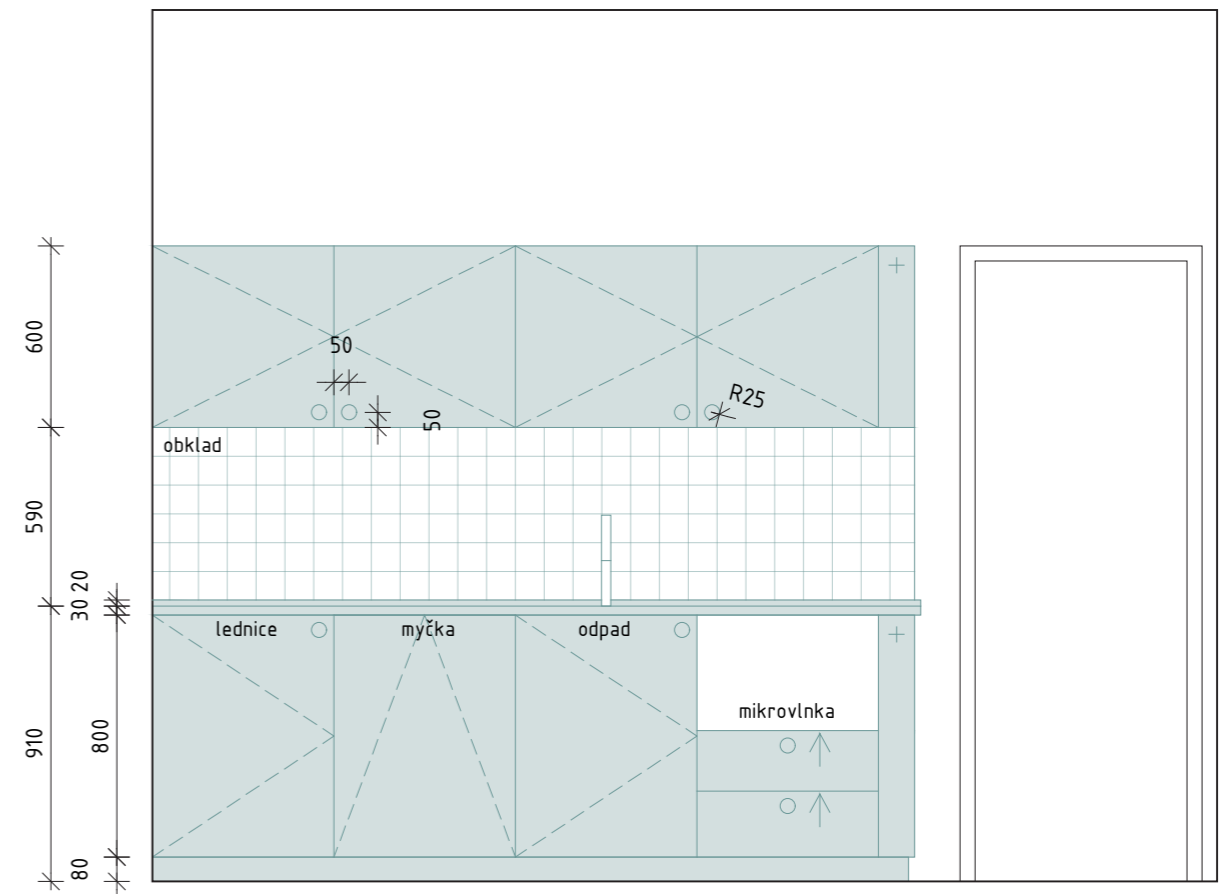
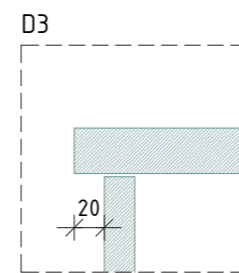
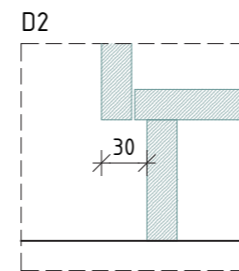
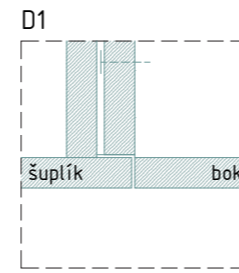


DETAIL KOTVENÍ DO STROPU 1:2



korpus: lakovaná překližka tl. 18 mm, barva zelená
 police: lakovaná překližka tl. 18 mm, barva zelená
 dvířka: lakovaná překližka tl. 18 mm, barva zelená
 úchytky = vyfrézované otvory $d = 25$ mm

- * reálné rozměry dle zaměření na místě
- * překližku lakovat pouze v ploše před výrobou jednotlivých dílů, boky ponechat přírodní s viditelnými vrstvami dřeva

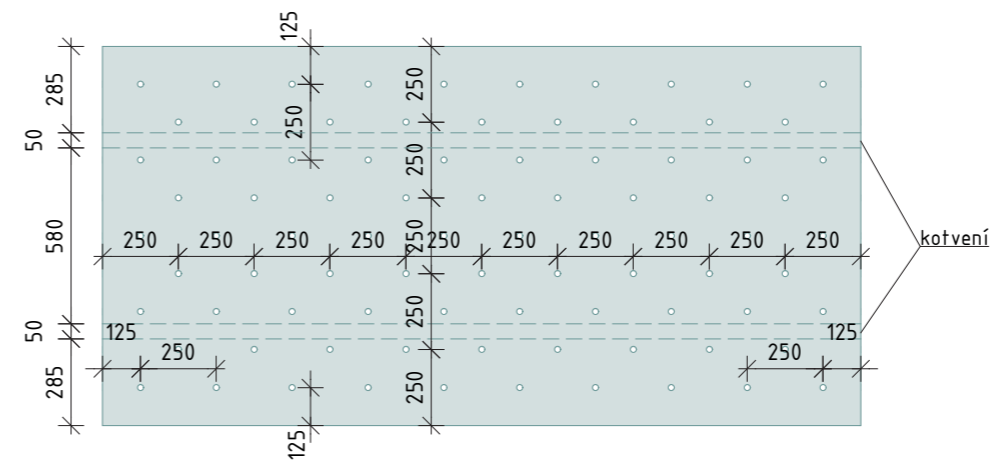


korpus: lakovaná překližka tl. 18 mm, barva zelená
 dvířka: lakovaná překližka tl. 18 mm, barva zelená
 úchytky = vyfrézované otvory d = 25 mm
 boční díl: lakovaná překližka tl. 18 mm, barva zelená
 pracovní deska: nerezová deska se soklem (v. soklu 20 mm)
 obklad: keramické dlaždice 100 x 100 mm, barva bílá, spára bílá

* překližku lakovat pouze v ploše před výrobou jednotlivých dílů, boky ponechat přírodní s viditelnými vrstvami dýhy

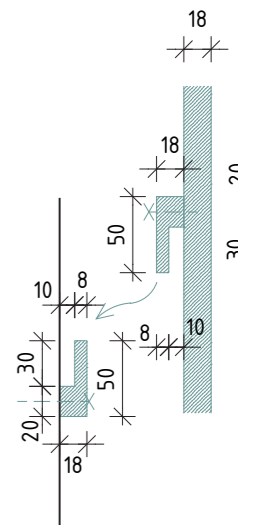


Překližková deska s vyvrtanými otvory může sloužit jako nástěnka i věšák. Do otvorů lze zasouvat dřevěné kolíky, na které lze pověsit kabát, ramínko, ale i obraz nebo tištěné informace (například pomocí kancelářských klipsů).

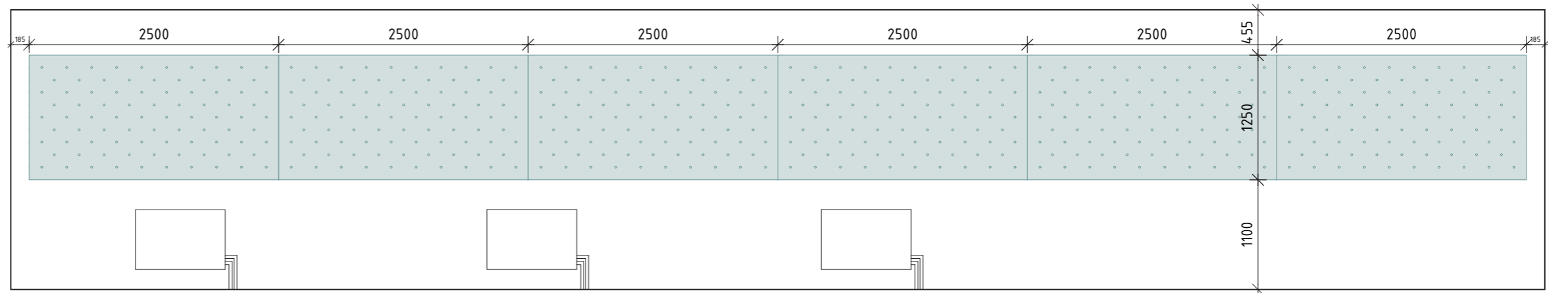


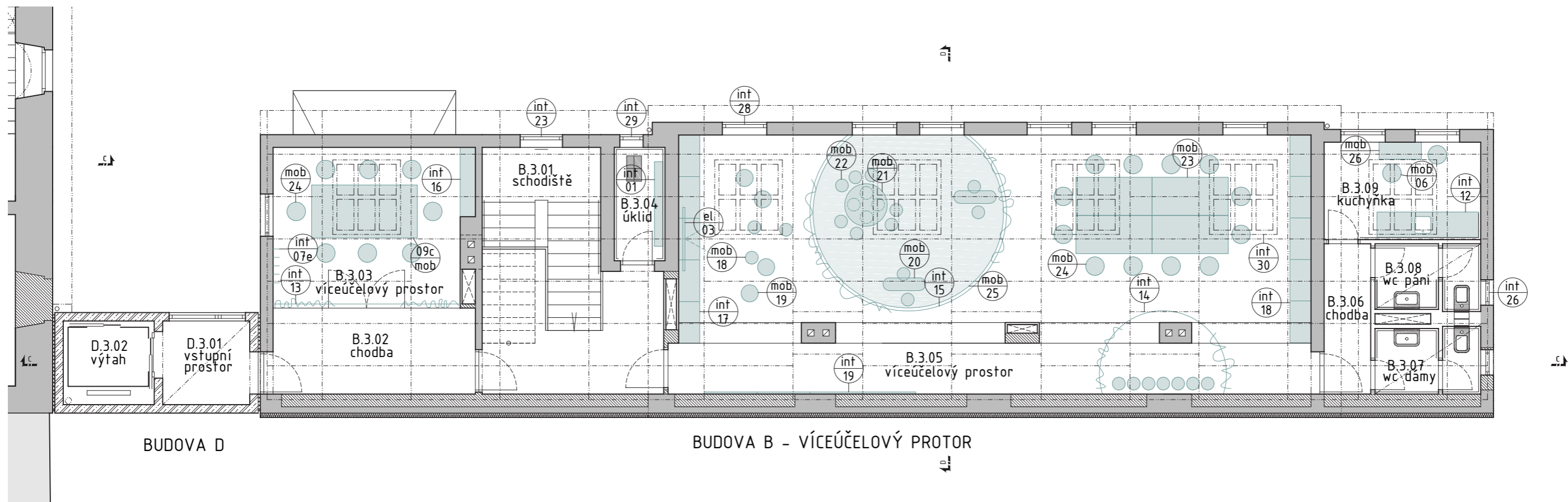
deska: 2500 x 1250 mm, překližka tl. 18 mm, otvory $d = 20$ mm
 háčky: dřevěná kulatina $d = 20$ mm, délka 120 mm, přírodní 10 ks, barva cihlová 10 ks, barva zelená 10 ks
 kotvení: 4x L profil z překližky, délka 1150 mm, rozměry viz detail

NÁSTĚNKA / VĚŠÁK



DETAIL KOTVENÍ 1:5





* vybavení umývár a wc je součástí dodávky stavby

Závěsy prostor podkroví dělí na část výtvarnou, herní, audio-vizuální a skladovací. Podél stěn jsou umístěny úložné prostory, pojízdné boxy na kolečkách a překližkový regál u výtvarného koutu. Nábytek z překližky je doplněn barevnými molitanovými sedáky a kobercem. Na stěně vedle vstupu je nástěnka sloužící pro výstavu obrázků, vyvěšené informací a jako věšák.







mob 18 – válec malý (molitan, barva zelená,
průměr 30, v. 30 cm)
referenční obrázek



mob 19 – válec velký (molitan, barva cihlová,
průměr 40 cm, v. 40 cm)
referenční obrázek



mob 20 – lavička (80 x 30 cm, v. 35 cm,
podnož 2x válec bílý, sedák překližka)
referenční obrázek



mob 21 – stolek (průměr 100 cm, v. 50 cm,
podnož 4x válec bílý, deska překližka)
referenční obrázek



mob 22 – stolička (průměr 35 cm, v. 35 cm,
podnož válec bílý, sedák překližka)
referenční obrázek



mob 23 – stohovatelná multifunkční podnož
(ocel. konstrukce, komaxit barva cihlová)
referenční výrobek



mob 23 – stolová deska (180 x 90 cm,
překližka lakovaná, vrchní strana bílá)
referenční obrázek



mob 24 – židle stohovatelná (barva bílá)
referenční obrázek



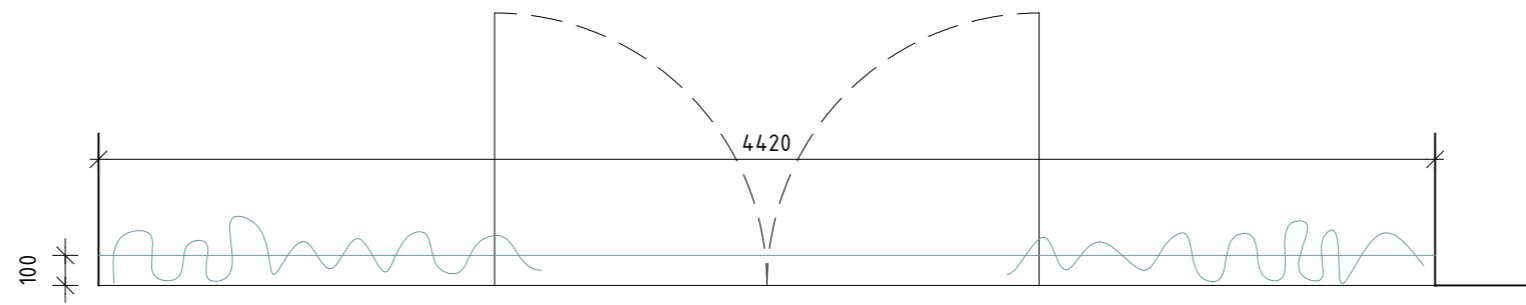
mob 05c – dřevěná podnož
referenční obrázek



mob 05c – stolová deska (250 x 125 cm,
překližka lakovaná, vrchní strana bílá)
referenční obrázek



int 13, 14 – závěs (barva bílá)
referenční obrázek

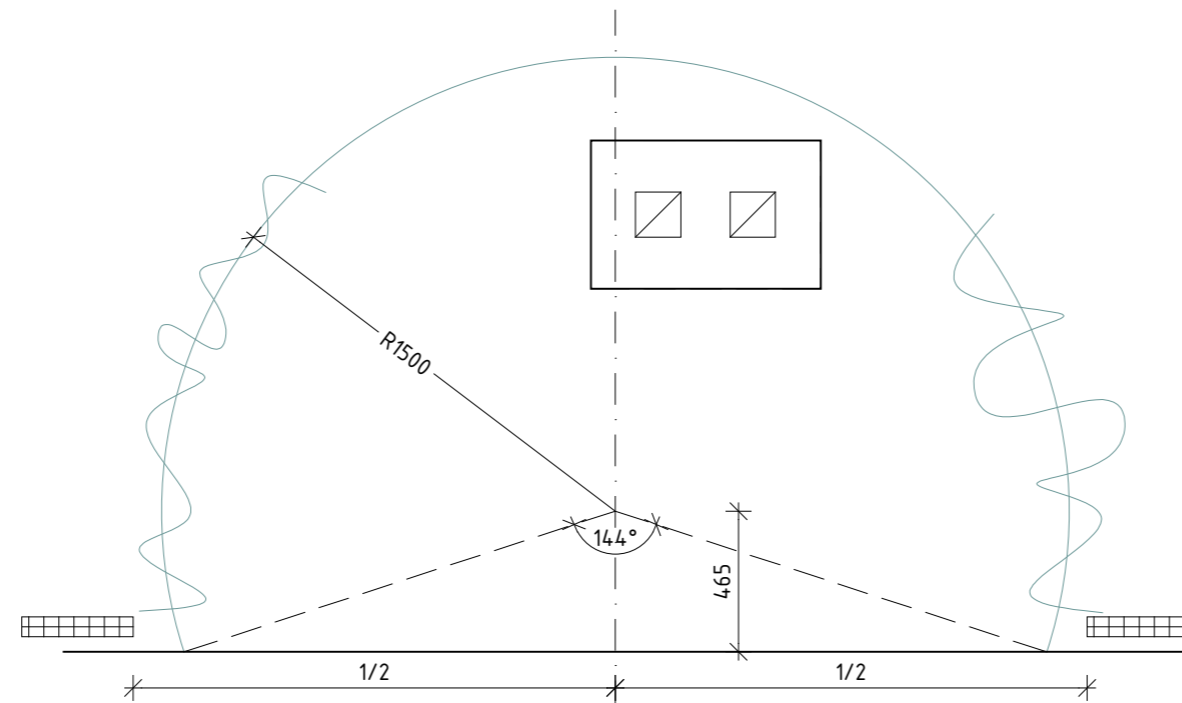


garnýž: kovová konstrukce kotvená do stěn ve výšce 2910 mm (= úroveň rámu nadsvětlíku), komaxit, barva bílá
závěs: 3300 x 2900 mm, barva bílá, 2 ks

- * reálné rozměry dle zaměření na místě
- * nutno zkoordinovat rozměr závěsu a pozici garnýže tak, aby závěs končil 10 mm nad podlahou, garnýž ve výšce horního rámu nadsvětlíku

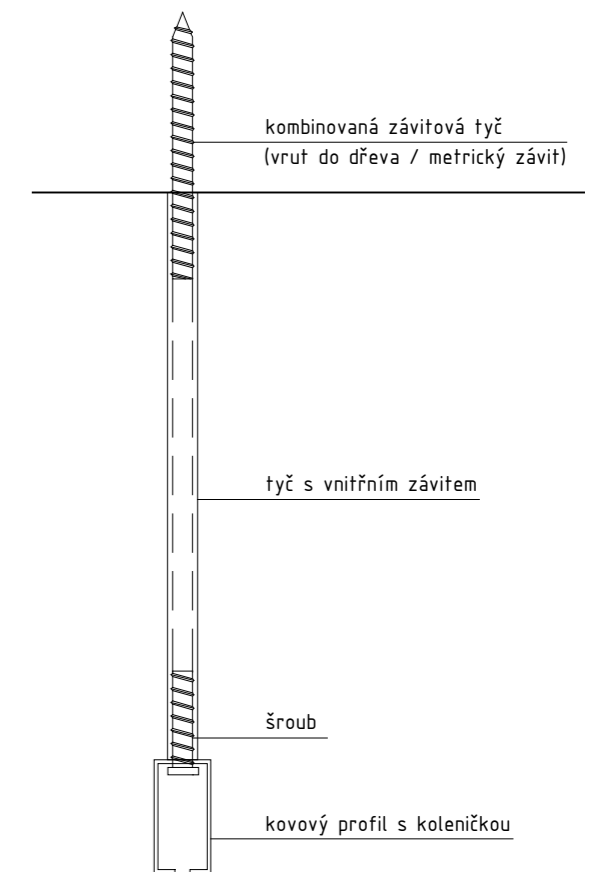


int 13, 14 – garnýž (barva bílá)
referenční obrázek



garnýž: kovová konstrukce kotvená do stropu (v. 2100 mm), komaxit, barva bílá
závěs: 4500 x 2090 mm, barva bílá, 2 ks

- * reálné rozměry dle zaměření na místě
- * nutno zkoordinovat rozměr závěsu a svěšení garnýže tak, aby závěs končil 10 mm nad podlahou



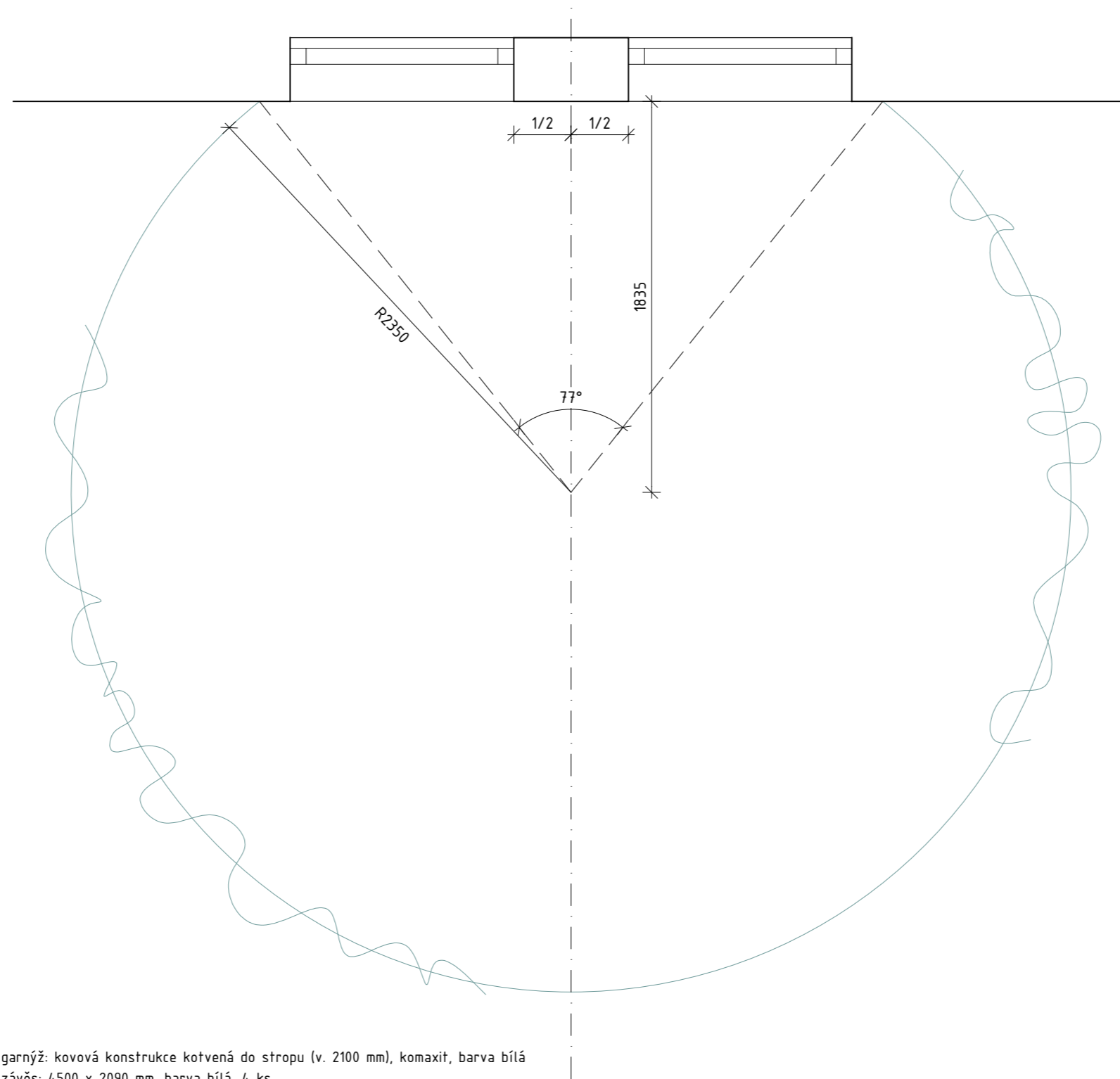
DETAIL KOTVENÍ DO STROPU 1:2



int 15 – závěs (barva bílá)
referenční obrázek

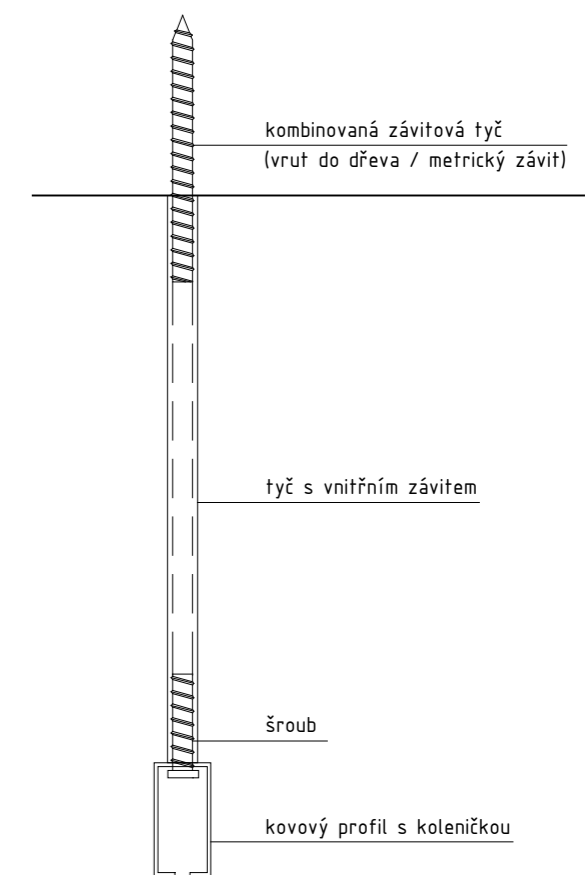


int 15 – garnýž (barva bílá)
referenční obrázek

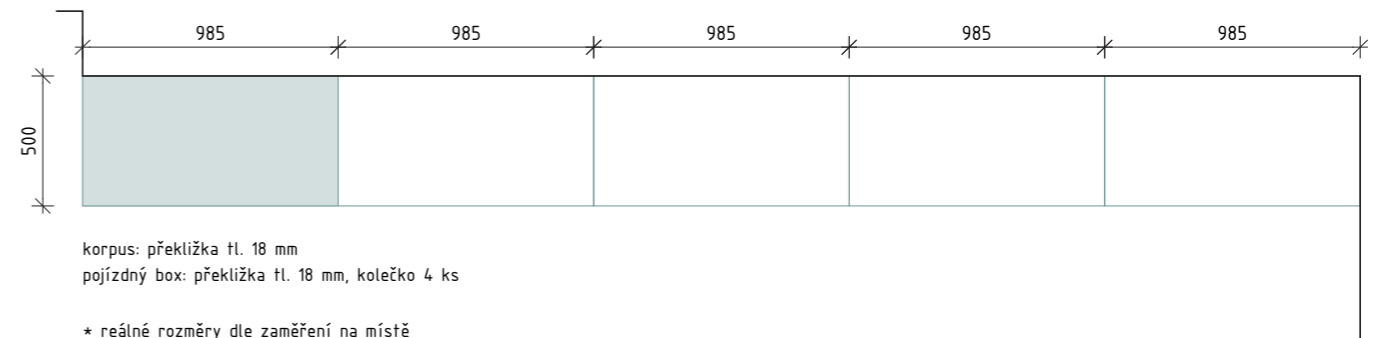
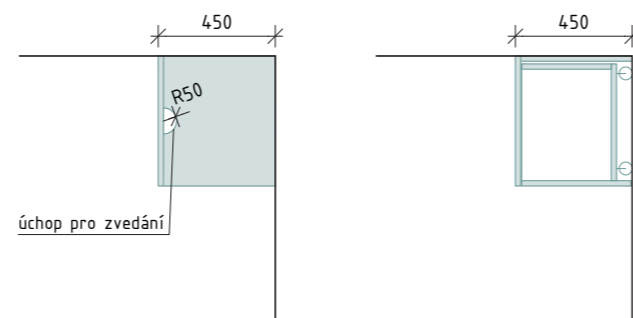
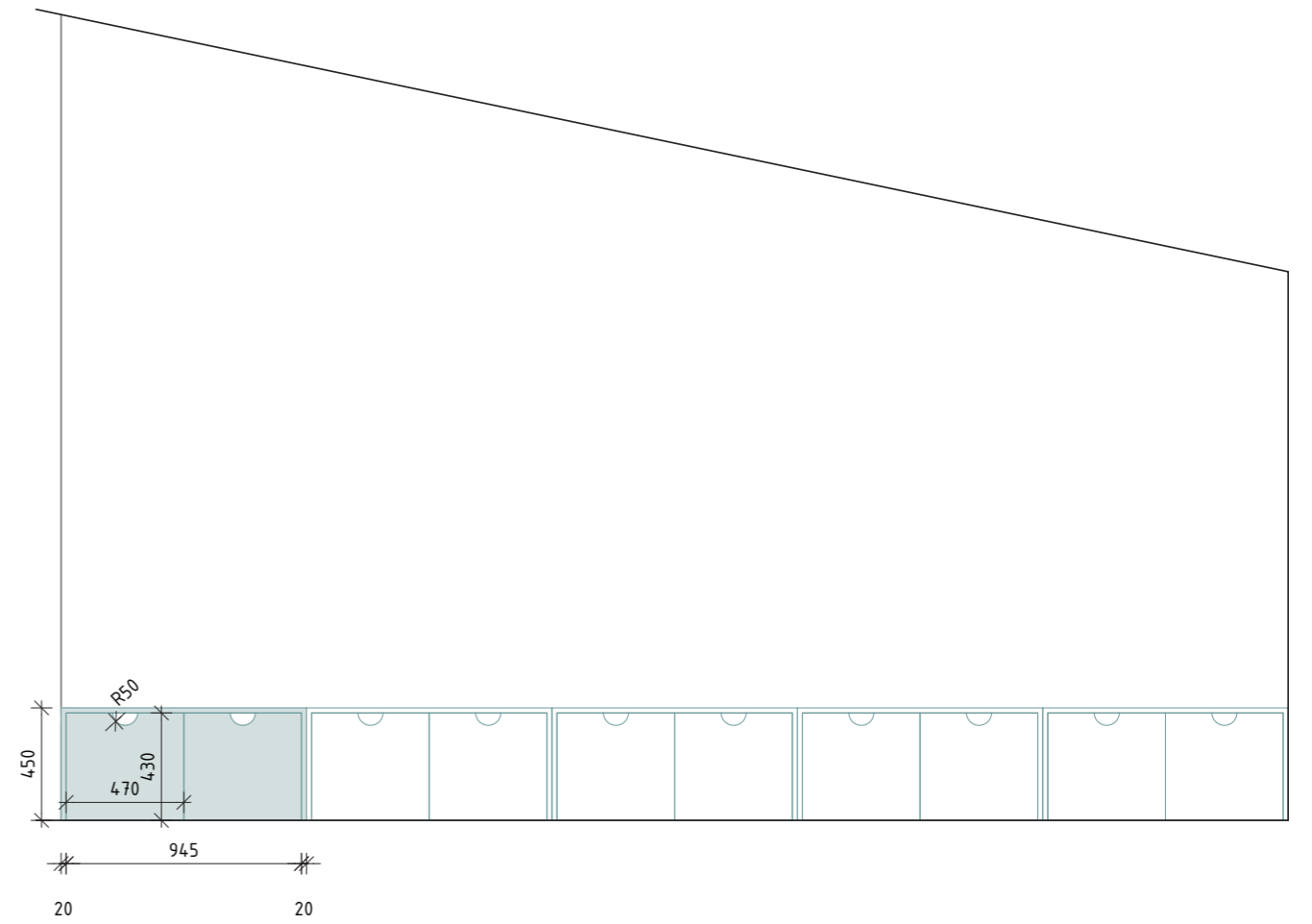


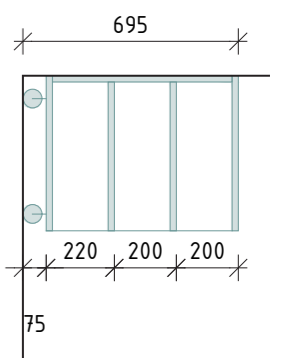
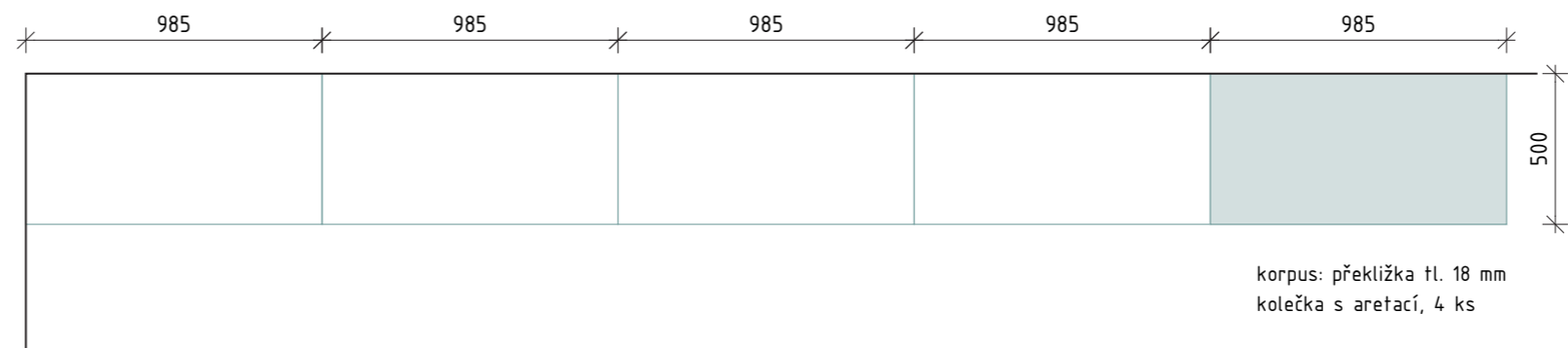
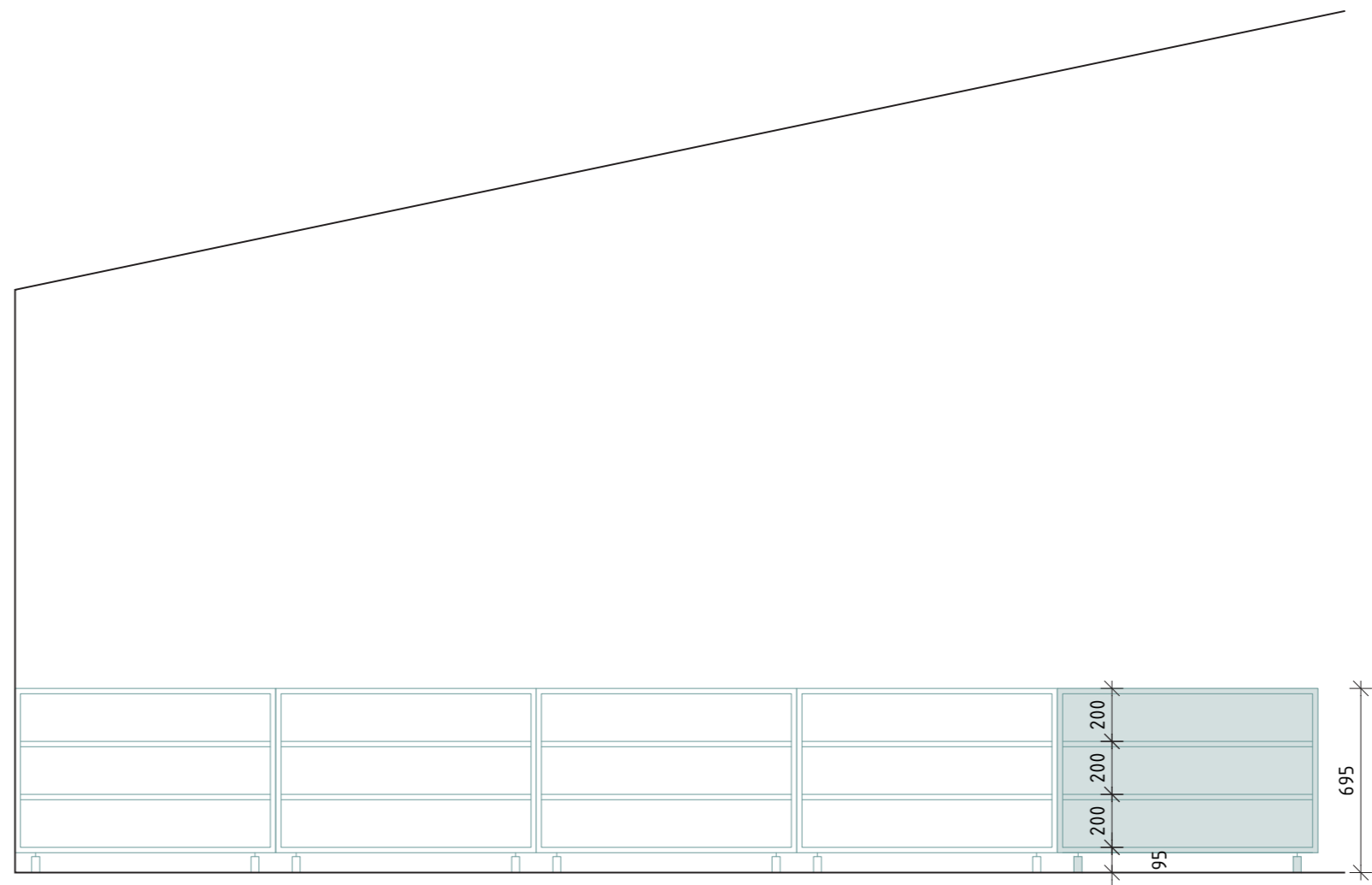
garnýž: kovová konstrukce kotvená do stropu (v. 2100 mm), komaxit, barva bílá
závěs: 4500 x 2090 mm, barva bílá, 4 ks

- * reálné rozměry dle zaměření na místě
- * nutno zkoordinovat rozměr závěsu a svěšení garnýže tak, aby závěs končil 10 mm nad podlahou



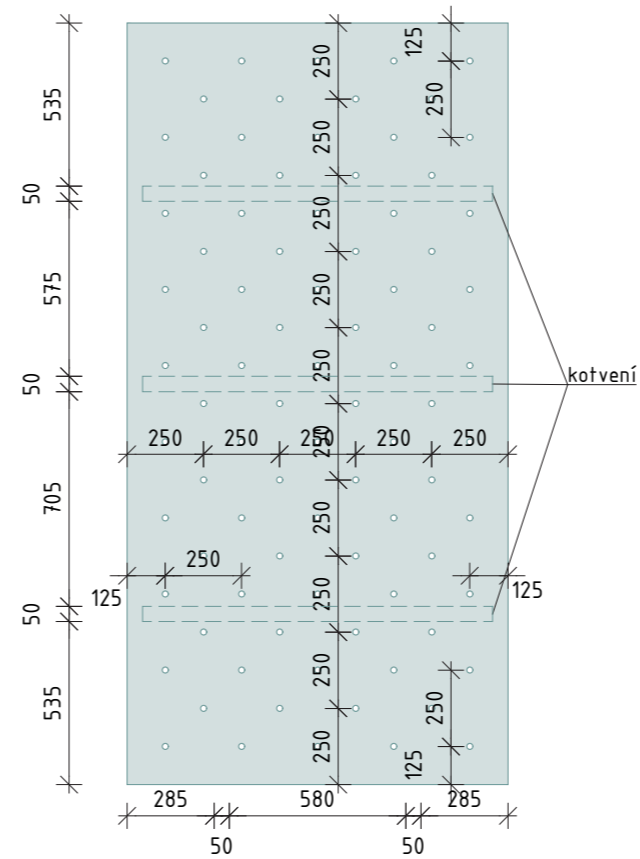
DETAIL KOTVENÍ DO STROPU 1:2





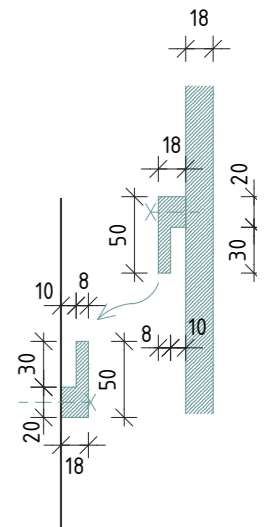


Překližková deska s vyvrtanými otvory může sloužit jako nástěnka i věšák. Do otvorů lze zasouvat dřevěné kolíky, na které lze pověsit kabát, ramínko, ale i obraz nebo tištěné informace (například pomocí kancelářských klipsů).

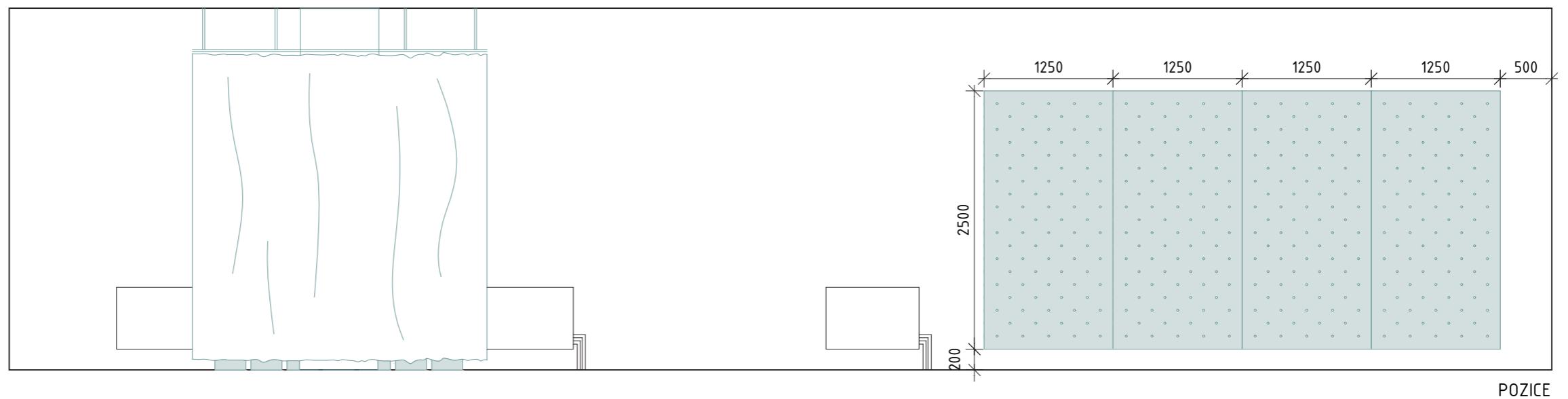


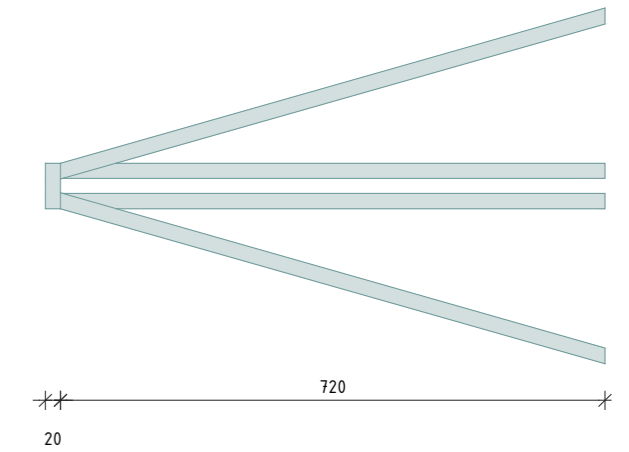
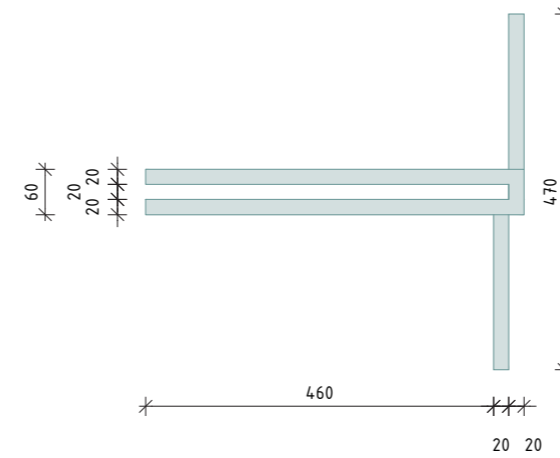
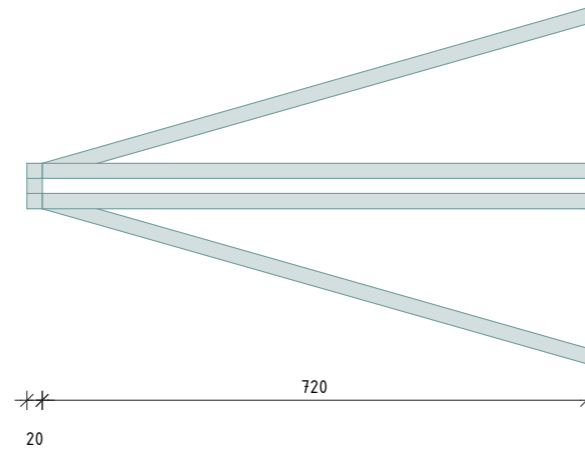
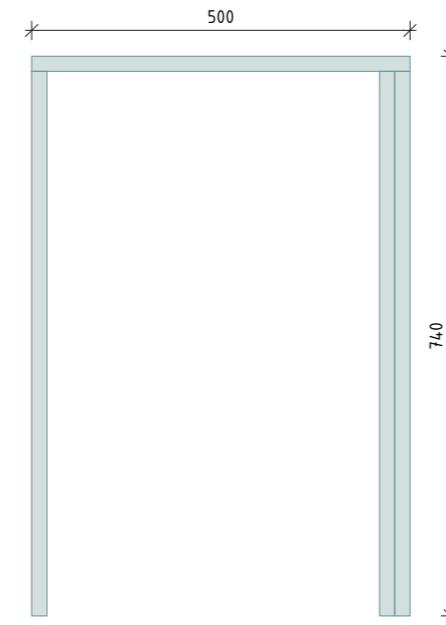
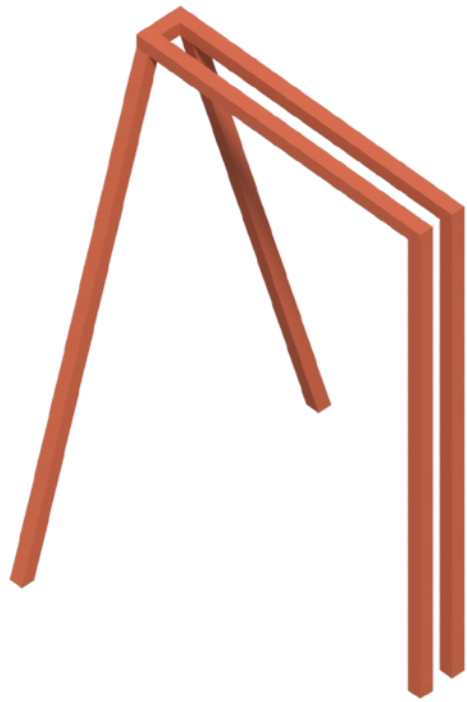
deska: 2500 x 1250 mm, překližka tl. 18 mm, otvory d = 20 mm
 háčky: dřevěná kulatina d = 20 mm, délka 120 mm, přírodní 10 ks, barva cihlová 10 ks, barva zelená 10 ks
 kotvení: 6x L profil z překližky, délka 1150 mm, rozměry viz detail

NÁSTĚNKA



DETAIL KOTVENÍ 1:5





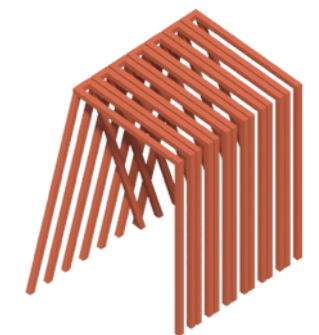
konstrukce: ocelová tyč 20 x 20 mm, svařovaná, komaxit barva cihlová



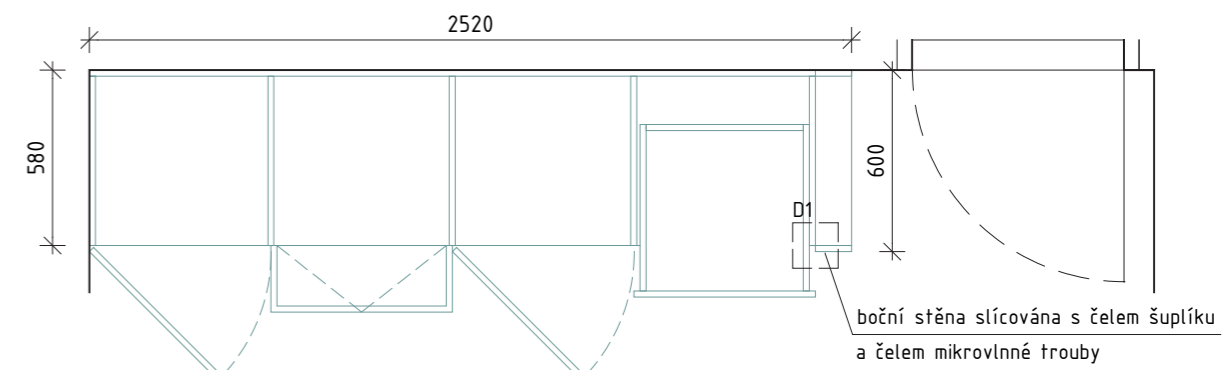
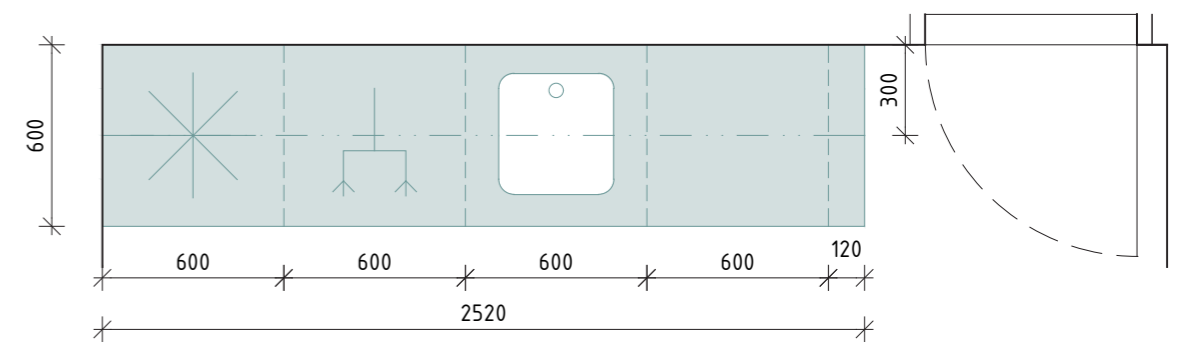
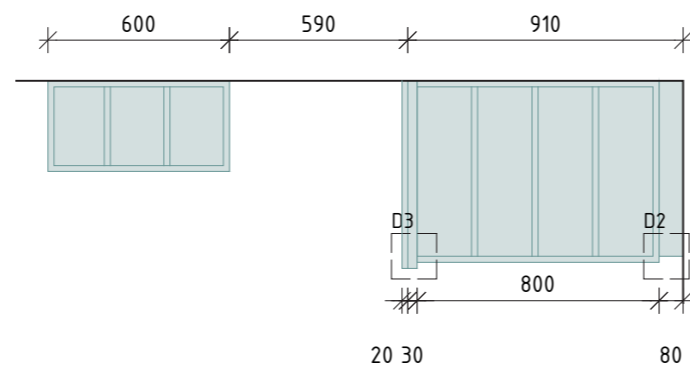
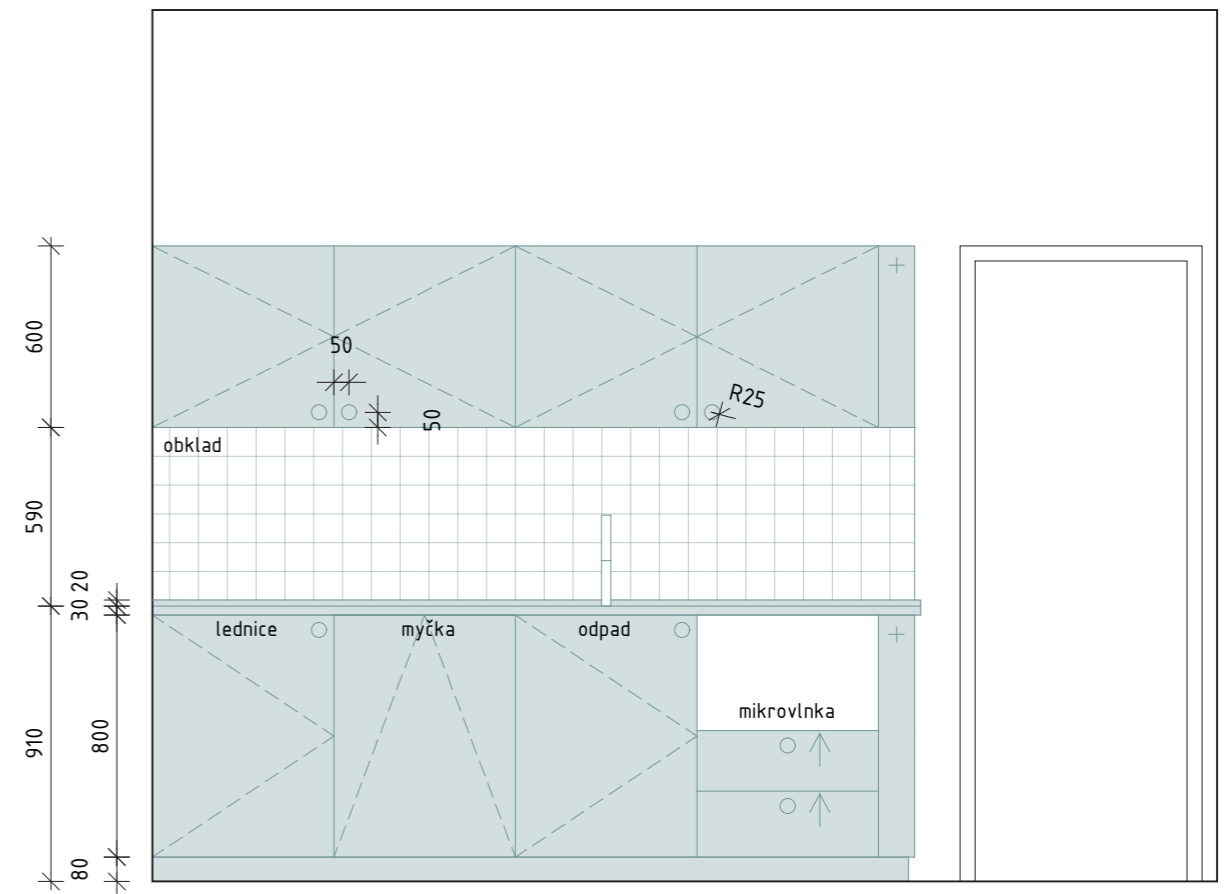
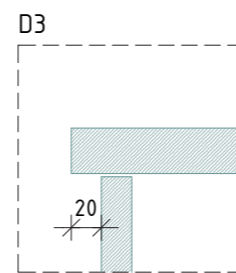
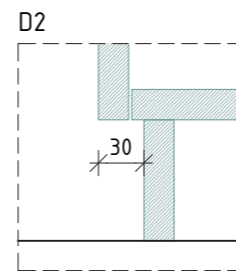
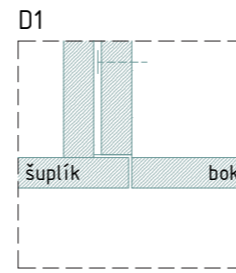
výstavní panel



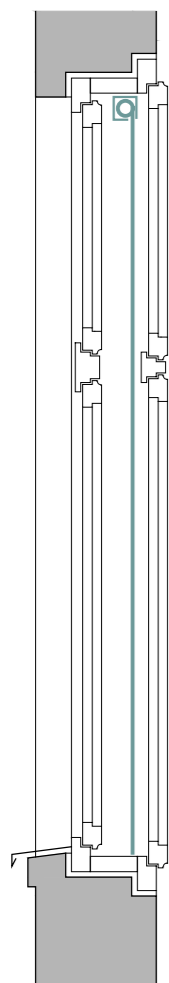
stůl



stohovatelnost



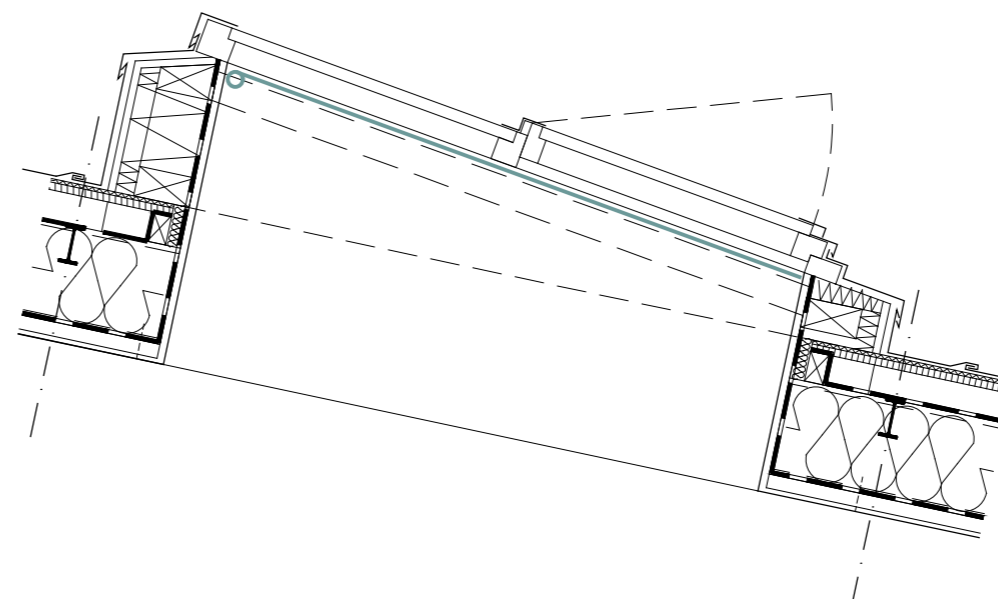
korpus: překližka tl. 18 mm, ošetřena voskem, barva přírodní
 dvířka: překližka tl. 18 mm, ošetřena voskem barva přírodní
 úchytky = vyfrézované otvory $d = 25$ mm
 boční díl: překližka tl. 18 mm, ošetřena voskem, barva přírodní
 pracovní deska: nerezová deska se soklem (v. soklu 20 mm)
 obklad: keramické dlaždice 100 x 100 mm, barva bílá, spára bílá



ŘEZ OKNEM M 1:20



int 20 až int 29 – stínění (textilní roleta ve špaletě, barva bílá)
referenční obrázek



ŘEZ OKNEM M 1:20



int 30 – stínění (textilní roleta pro střešní okno, barva bílá)
referenční obrázek

REKONSTRUKCE DOMU CHOPIN — BUDOVA B

CELKOVÝ PŘEHLED INTERIÉROVÝCH PRVKŮ

PEVNÝ INTERIÉR		ks
int 01	plechová nástěnná police (2000 x 200 mm) na kovových konzolách	3
int 02	neobsazeno	/
int 03	neobsazeno	/
int 04	závěs (barva zelená), garnýž (kovová, černá)	3
int 05	závěs (barva cihlová), garnýž (kovová, bílá)	1
int 06	úložný prostor	1
int 07	věšák	2
	a - u vstupu (120 háčků)	1
	b - v kavárně (75 háčků)	1
	c - v zasedací místnosti 1.NP (5 háčků, barva cihlová)	1
	d - v kanceláři 2.NP (5 háčků, barva zelená)	1
	e - v kanceláři 2.NP (5 háčků, přírodní)	1
int 08	závěs (barva zelená), garnýž (kovová, černá)	1
int 09	závěs (barva cihlová), garnýž (kovová, bílá)	2
int 10	závěs (barva cihlová), garnýž (kovová, bílá)	1
int 11	úložný prostor	1
	kuchyňská linka malá (včetně lednice, vestavěné myčky, vestavěné mikrovlnné trouby a nerezového dřezu s baterií)	2
	a - překližka lakovaná, barva zelená	1
	b - překližka barva přírodní	1
int 13	závěs (barva bílá), garnýž (kovová, bílá)	1
int 14	závěs (barva bílá), garnýž kruh (d = 3 m, kovová, bílá)	1
int 15	závěs (barva bílá), garnýž kruh (d = 4,7 m, kovová bílá)	1
int 16	úložný prostor	1
int 17	pult s pojízdnými boxy	5
int 18	pult s policemi	5
int 19	nástěnka / věšák (2500 x 1250 mm)	10
	a - 2. NP	6
	b - 3. NP	4
int 20	stínění oken (590 x 1180 mm)	6
int 21	stínění oken (600 x 590 mm)	1
int 22	stínění oken (590 x 1000 mm)	2
int 23	stínění oken (1030 x 2000 mm)	16
int 24	stínění oken (550 x 2000 mm)	2
int 25	stínění oken (2130 x 2000 mm)	2
int 26	stínění oken (600 x 1000 mm)	6
int 27	stínění oken (480 x 2000 mm)	2
int 28	stínění oken (1080 x 680 mm)	9
int 29	stínění oken (580 x 600 mm)	1
int 30	stínění střešních oken (1600 x 1800 mm)	6

MOBILIÁŘ

		ks
mob 01	regál 100 x 45 x 200 cm, pozinkovaný	26
mob 02	regál 150 x 45 x 200 cm, pozinkovaný	2
mob 03	šatní skříňka kovová (90 x 50 cm)	2
mob 04	lavice 100 x 32 cm	2
mob 05	stůl hranatý 80 x 80 cm	8
mob 06	židle	20
mob 07	stůl kulatý ø60 cm, v. 45,5 cm	3
mob 08	křeslo	11
	a - zelené	9
	b - cihlové	2
mob 09	stůl 250 x 125 cm	3
	a - deska překližka lakovaná (cihlová)	1
	b - deska překližková lakovaná (zelená)	1
	c - deska překližková lakovaná (bílá)	1
mob 10	židle	24
	a - barva bílá, bez koleček	8
	b - barva zelená, bez koleček	8
mob 11	regál 100 x 30 x 250 cm, bílý	19
mob 12	pojízdný stolek kovový	1
mob 13	regál 100 x 30 x 100 cm, bílý	6
mob 14	pracovní deska 300 x 34 cm (překližka lak)	2
mob 15	psací stůl 140 x 80 cm, barva bílá	4
mob 16	kancelářská židle	12
mob 17	konferenční stolek (d = 45 cm, v. 50 cm)	1
mob 18	molitanový válec malý (barva cihlová)	7
mob 19	molitanový válec velký (barva zelená)	7
mob 20	lavička	2
mob 21	stolek	1
mob 22	stolička	7
mob 23	pracovní stůl	4
mob 24	židle	20
mob 25	koberec kruhový, barva cihlová (d = 4,7 m)	1
mob 26	jídelní stůl 100 x 40 cm, kovové konzoly bílé, deska překližka lakovaná (barva zelená)	2
mob 27	pracovní lampa (knihovna)	10
mob 28	odpadkový koš	19

ELEKTRONIKA

		ks
el 01	komplet hudební aparatura + reproduktory	2
el 02	komplet projektor + plátno	2
el 03	televize	2

GASTRO

		ks
gas 01	komplet (5x lednice, 1x mrazák)	1
gas 02	komplet kavárenský bar (vybavení viz výkres)	1
gas 03	komplet přípravná (vybavení viz výkres)	1
gas 04	kávovar (do zaměstnaneckých kuchyněk)	2
gas 05	rychlovarná konvice	3

NÁDOBÍ

		ks
nad 01	hrnek 125ml	40
nad 02	hrnek 200ml	40
nad 03	hrnek 400ml	40
nad 04	talíř mělký velký 275mm	40
nad 05	talíř mělký malý 170mm	40
nad 06	talíř hluboký velký	40
nad 07	miska	40
nad 08	sklenice 250ml	40
nad 09	sklenice 430ml	40
nad 10	vinná sklenice na červené víno 67cl	40
nad 11	vinná sklenice na bílé víno 25cl	40
nad 12	přibory set	40

VYBAVENÍ do kuchyně

		ks
vyb 01	čajová konvice sklo 600ml	10
vyb 02	karafa sklo 1.2l	5
vyb 03	karafa sklo 750ml	5
vyb 04	mléčenka sklo	10
vyb 05	nádoba na dressing sklo 150ml	10
vyb 06	lahvička na dressing sklo 250ml	10
vyb 07	nože	10
vyb 08	konvička na přípravu kávy sklo 300ml	2
vyb 09	konvička na přípravu kávy sklo 600ml	2
vyb 10	mramorová solnička a pepřenka	10
vyb 11	mramorový dávkovač na mýdlo	2
vyb 12	mramorový stojan na kuchyňský papír	1
vyb 13	servírovací prkénko dřevěné	4
vyb 14	servírovací kleště	2
vyb 15	vařečka	10
vyb 16	set vařeček 2ks	10
vyb 17	pohár na vařečky	3

DEKORACE

		ks
dek 01	hodiny	1
dek 02	vázy na stoly sada 3ks	4
dek 03	mramorové podtácky zelené sada 4ks	10
dek 04	mramorová dóza zelená	10
dek 05	mramorová dóza bílá	10
dek 06	květináč nástěnný	2
dek 07	květina	2