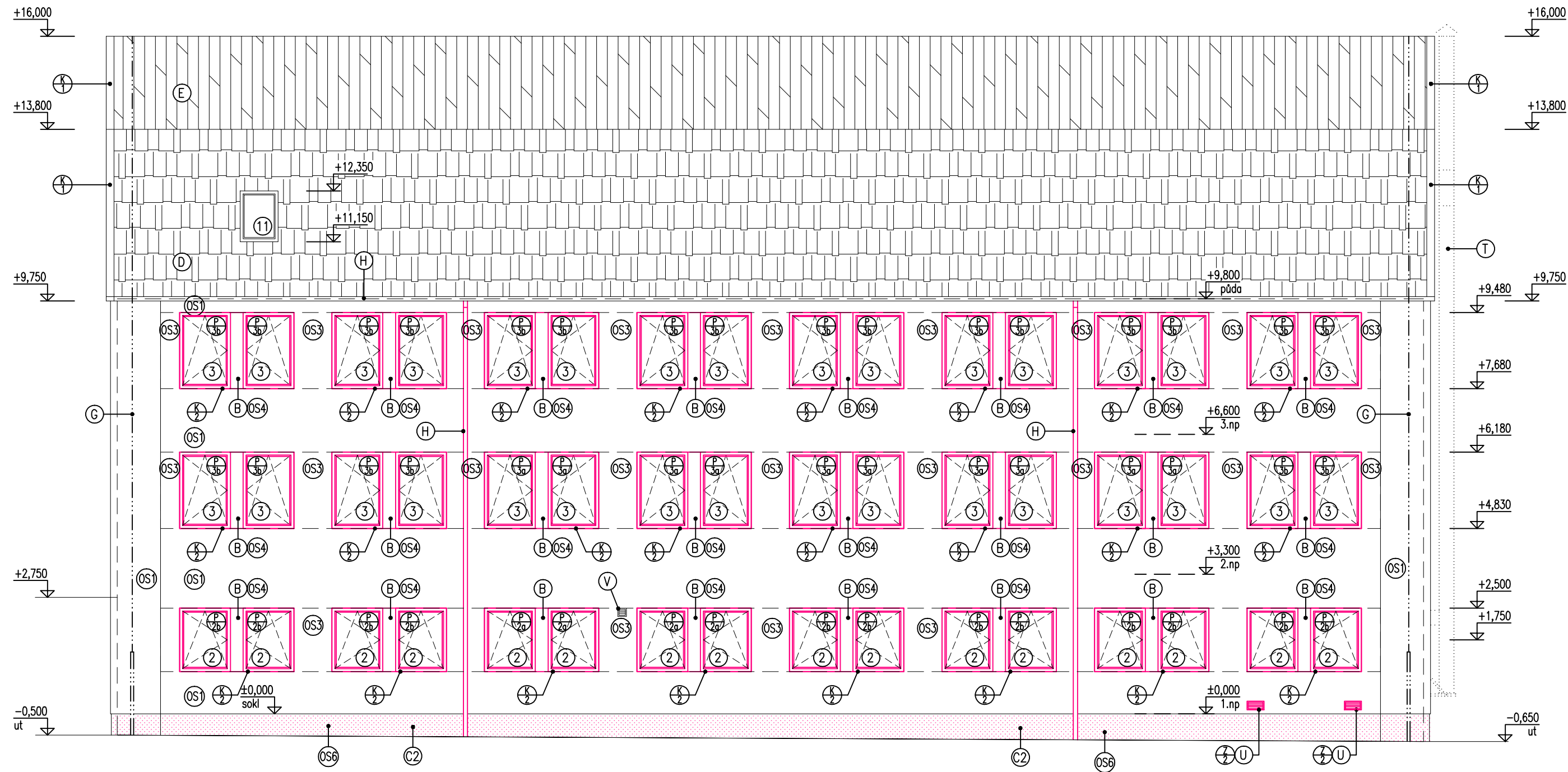


POHLED JIHOZÁPADNÍ

- KONTAKTNÍ ZATEPLOVACÍ SYSTÉM TL. 160mm, λ max. 0,039W/m2K: 204,31m2 – již zrealizováno 192,07m2
- po výměně oken dolepit meziokenní pilíře: 12,24m2
- KONTAKTNÍ ZATEPLOVACÍ SYSTÉM TL. 140mm, λ max. 0,039W/m2K: 18,90m2
(ZATEPLENO NAD RÁMEC ENERGETICKÉHO POSUDKU)
- PLOCHA MĚNĚNÝCH OTVORŮ: 97,92m2



SKLADBY KONSTRUKCÍ:

- OS1 SKLADBA STĚN OBJEKTU – VYTÁPĚNÉ PROSTORY:
- KONTAKTNÍ ZATEPLOVACÍ SYSTÉM (EPS) – 160mm
- VÁPENOCEMENTOVÁ OMÍTKA VNĚJŠÍ – 15mm
- KERAMZIBETONOVÉ PANELE – 320mm
- VÁPENOCEMENTOVÁ OMÍTKA VNITŘNÍ – 15mm
- OS3 SKLADBA STĚN OBJEKTU – VYTÁPĚNÉ PROSTORY:
- KONTAKTNÍ ZATEPLOVACÍ SYSTÉM (EPS) – 160mm
- VÁPENOCEMENTOVÁ OMÍTKA VNĚJŠÍ – 15mm
- PLYNOSILIKÁTOVÉ TVÁRNICE – 320mm
- VÁPENOCEMENTOVÁ OMÍTKA VNITŘNÍ – 15mm
- OS4 SKLADBA STĚN OBJEKTU – VYTÁPĚNÉ PROSTORY:
- KONTAKTNÍ ZATEPLOVACÍ SYSTÉM (EPS) – 160mm
- VÁPENOCEMENTOVÁ OMÍTKA VNĚJŠÍ – 15mm
- PLYNOSILIKÁTOVÉ TVÁRNICE – 250mm
- VÁPENOCEMENTOVÁ OMÍTKA VNITŘNÍ – 15mm
- OS6 SKLADBA STĚN OBJEKTU – NEVYTÁPĚNÉ PROSTORY:
- KONTAKTNÍ ZATEPLOVACÍ SYSTÉM (PERIMETR) – 140mm
- KABRINCOVÝ OBKLAD – ODBOURÁN
- ZÁKLADOVÉ ZDIVO

VÝPIS OTVOROVÝCH PRVKŮ:

- 2 1200x1500 mm – OKNA DŘEVĚNÁ ODBOURÁNA A NAHRAZENA NOVÝMI PLASTOVÝMI – VIZ. VÝPIS P,K,Z.
3 1200x1800 mm – OKNA DŘEVĚNÁ ODBOURÁNA A NAHRAZENA NOVÝMI PLASTOVÝMI – VIZ. VÝPIS P,K,Z.
11 900x1200 mm – STÁVAJÍCÍ DŘEVĚNÉ EURO OKNO

LEGENDA:

- A OMÍTKA SILIKONOVÁ, TOČENÁ ZRNITOST 1,5mm, NA KONTAKTNÍ ZATEPLOVACÍ SYSTÉM, ODSTÍN BÍLÝ
A1 TEPELNÁ IZOLACE EPS–F 70 TL. 160mm, λ max. 0,039W/mK – 582,05m2
A2 TEPELNÁ IZOLACE EPS–F 70 TL. 160mm, λ max. 0,039W/mK – 162,68m2 (ZATEPLENO NAD RÁMEC ENERG. POSUDKU).
B MEZIOKENNÍ PILÍŘE – OMÍTKA TOČENÁ ZRNITOST 1,5mm, NA KONTAKTNÍ ZATEPLOVACÍ SYSTÉM, ODSTÍN CIHLOVĚ ČERVENÝ
TEPELNÁ IZOLACE EPS–F 70 TL. 160mm, λ max. 0,039W/mK – 19,26m2
C SOKL BUDE PO ZATEPLENÍ A PŘÍPADNĚM VYSRAVENÍ OPATŘEN MOZAIKOVOU OMÍTKOU, ODSTÍN TMAVĚ ŠEDÝ, NA KONTAKTNÍ ZATEPLOVACÍ SYSTÉM
C2 TEPELNÁ IZOLACE PERIMETR TL. 140mm, λ max. 0,039W/mK – 25,00m2 (ZATEPLENO NAD RÁMEC ENERG. POSUDKU).
D STÁVAJÍCÍ STŘEŠNÍ KRYTINA – BETONOVÁ, BUDE VE ŠTÍTECH V PÁSU cca š.1,0m PŘELOŽENA Z DŮVODU OPLECHOVÁNÍ TEPELNÉ IZOLACE.
E STŘEŠNÍ KRYTINA – POZINKOVANÝ PLECH, BUDE VE ŠTÍTECH V PÁSU cca š.1,0m PŘELOŽENA Z DŮVODU OPLECHOVÁNÍ TEPELNÉ IZOLACE.
G HROMOSVODY BUDOU ZAKOTVENY DO OBJEKTU – 50,0bm.
H STÁVAJÍCÍ DĚŠŤOVÉ SVODY SVISLÉ BUDOU DEMONTOVÁNY PO NATAŽENÍ FASÁDY OPĚT OSAZENY – 41,5bm,
T DEMONTOVANÝ FASÁDNÍ KOMÍN
U OSAZENÍ NOVÝCH VĚTRACÍCH MŘÍŽEK 400x200mm (3ks)– VIZ. VÝPIS P,K,Z.
V OSAZENÍ NOVÝCH VĚTRACÍCH MŘÍŽEK 200x200mm (3ks)– VIZ. VÝPIS P,K,Z.

- MĚNĚNÁ KONSTRUKCE
NEZATEPLENÝ SOKL

POZNÁMKA:

- OSTĚNÍ OTVOROVÝCH PRVKŮ š.150mm BUDE ZATEPLENO DESKAMI Z XPS TL.30mm
- V RÁMCÍ DEMONTÁŽE OKEN BUDE ODBOURÁN STÁVAJÍCÍ KERAMICKÝ OBKLAD VNITŘNÍCH PARAPETŮ.
- PO VÝMĚNĚ OKEN, DOLEPIT EPS tl.160mm NA MEZIOKENNÍ PILÍŘE.
- VENKOVNÍ OKENNÍ PARAPETY V 1. NP, 2.NP A 3.NP JSOU PRŮBĚŽNÉ, VŽDY PRO DVĚ OKNA.
- SOKLOVÉ ZDIVO BUDE ZATEPLENO V HLÓUBCE 400mm POD TERÉN DESKAMI PERIMETR TL.140mm CELKEM – 17,00m2 + NOPOVÁ FÓLIE.
- OKAPOVÝ CHODNÍK – DLAŽBA DESKOVÁ BETONOVÁ rozm.500x500x50mm, DO ŠTĚRKOPISKOVÉHO LOŽE, délky 69,0bm.
- PO PROVEDENÍ KZS PROVĚST VÝTAŽNÉ A ODRHOVÉ ZKOUŠKY MATERIÁLŮ.
- PROVEDENA 1. VRSTVA LEPIDLA S VÝZTUŽNOU TKANINOU
- PŘED REALIZACÍ DRUHÉ VRSTVY LEPIDLA A NATAŽENÍ PROBARVENÉ OMÍTKY NUTNO POVRCH FASÁDY ZBRUSIT A POVRCH NAFENETROVAT

±0,000 = 1.NP

VED.PROJEKTANT Ing. J. Bránský	ODPOV.PROJ. Ing. J. Bránský	VYPRACOVAL Bc.Zuzana Škrobavá	KONTRLOVAL Ing. J. Bránský		
Kraj Karlovarský		MÚ Mariánské Lázně		FORMÁT 3 A4	KOPIE
INVESTOR Město Mariánské Lázně, Ruská 155/3, 353 01 Mariánské Lázně		DATUM 06-2018		STUPEŇ PPS	
STAVBA SNIŽENÍ ENERGETICKÉ NÁROČNOSTI BUDOVY zázemí sportovní haly v Mariánských Lázních		ZAK.ČÍS. 38.7039.7.2		MÉR. 1:100	
OBSAH POHLED JIHOZÁPADNÍ NOVÝ STAV		ČÍS. VÝKR. 3		ČÁST D.1.1.b.	