

STAV V DOBĚ PROHLÍDKY STAVBY (2019-02)

POZNÁMKA:  
PODKADREM JE PD "DOMOV PRO SENIORY A DŮM S PEČOVATELSKOU SLUŽBOU MARIÁNSKÉ LÁZNĚ NA POZEMKÁCH č.k.č.2249, 2250", v 09/2011 ZPRACOVAL LEBEDEL, STAVEBNÍ A PROJEKČNÍ KANCELÁŘ

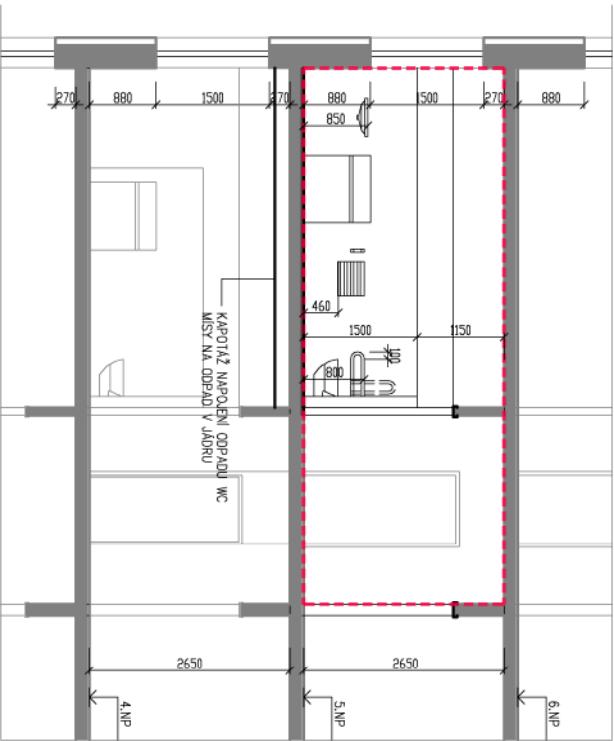
STÁVAJÍCÍ KONSTRUKCE

- 
- A diagram of a room with a red rectangle on the left wall, representing a window or door.

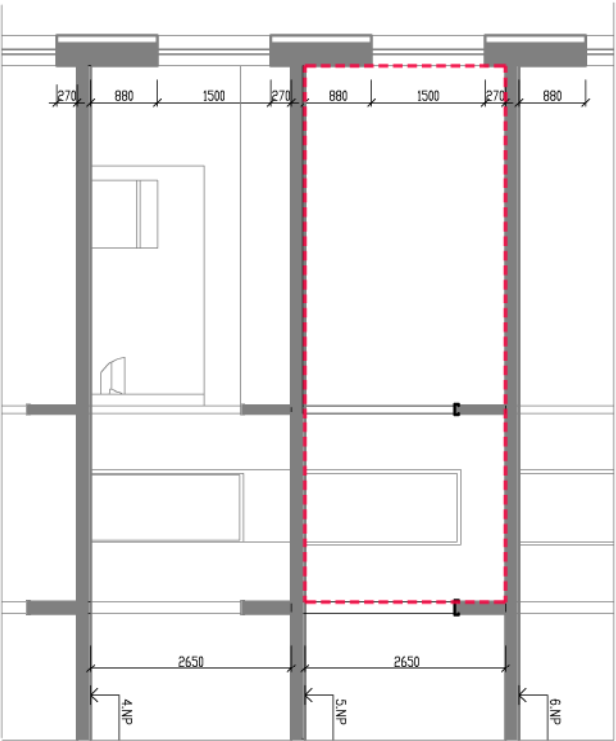
<p><b>PŮDORYS 5.NP (STÁVAJÍCÍ STAV)</b></p>	<p>Měřítko 1:100</p>	<p>Číslo výřezu <b>D.1.1.01</b></p>	
---	--------------------------	---	--



ŘEZ- NOVÝ STAV

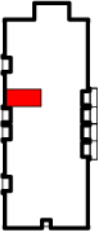


ŘEZ – STÁVAJÍCÍ STAV



LEGENDA


- STÁVAJÍCÍ KONSTRUKCE
- HRANICE ZÁMÍNOVÉHO ÚZEMÍ (PROSTORY PRO ZMĚNU ÚČELU UŽÍVÁNÍ)
- BOURANÉ (DEMONTOVANÉ) KONSTRUKCE
- PROSTOROVÉ POŽADAVKY CENTRÁLNÍHO KOUPELŠTĚ MANIPULAČNÍ PROSTOR PRO VOZÍK
- SDK PŘEDSTĚNÝ NÍZKĚ



±0,000=1.NP (objekt A) =585,55



Vyhotořil	Odp. projektant	Ved. projektant	Techn. kontrola
Ing. J.KOVAŘÍKOVÁ	Ing. J.KOVAŘÍK	Ing. J.KOVAŘÍK	
Koj	Obec	MARIÁNSKÉ LÁZNĚ	
KARLOVARSKÝ			
Investor	Město Mariánské Lázně, Ruská 155/3, 35301 Mariánské Lázně		
Akce	DOMOV PRO SENIORY, Tepelská čp.752/22, Mariánské Lázně KOUPELNA 5.NP Stavební úpravy D.1.1 - ARCHITEKTONICKO STAVEBNÍ ŘEŠENÍ		
Výkres			
ŘEZ A-A			

		ING. JIŘÍ KOVAŘÍK	
INŽENÝRSKÁ KANCELÁŘ			
353 01	Mariánské Lázně, U Mlékárny 290		
	tel.: +420 603 711 447		
e-mail: jkova@centrum.cz		IČO 13598086	
Formát	. A4		Číslo port
datum	03/2019		
Stupeň	ZUS		
Zobáčka	19020044		
Měřítko	Č.yřádu		
1:100	D.1.1.03		